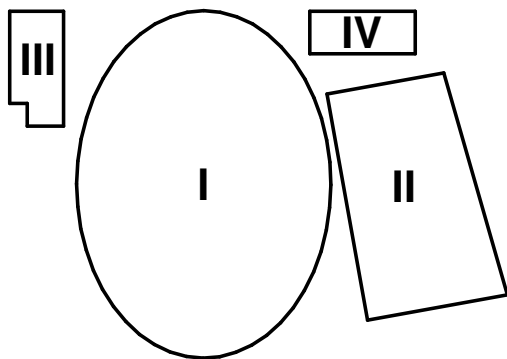


## NAVIGÁTOR



polohopisný systém:  
**S-JTSK**

výškový systém:  
**Bpv**

OBJEKT I.  $\pm 0,000=517,825$   
OBJEKT II.  $\pm 0,000=518,950$   
OBJEKT III.  $\pm 0,000=517,665$   
OBJEKT IV.  $\pm 0,000=519,350$

investor:



Statutární město Jihlava  
Masarykovo náměstí 97/1, 586 01 Jihlava 1  
Czech Republic  
T: +420 565 591 111,  
e-mail: epodatelna@jihlava-city.cz

hlavní architekt projektu:

**CHYBIK+KRISTOF**  
ARCHITECTS & URBAN DESIGNERS

CHKAU  
Dominikánské náměstí 656/2, 602 00 Brno  
Czech Republic  
T: +420 777 575 434  
e-mail: office@chybik-kristof.com

hlavní inženýr projektu:



AED project, a. s.  
Pod Radnicí 1235 / 2A, 150 00 Praha 5,  
Czech Republic  
T: +420 257 257 100  
e-mail: aed@aedproject.cz

profese:



AED project, a. s.  
Pod Radnicí 1235 / 2A, 150 00 Praha 5,  
Czech Republic  
T: +420 257 257 100  
e-mail: aed@aedproject.cz

stavba:

# HORÁCKÁ MULTIFUNKČNÍ ARÉNA V JIHLAVĚ

stupeň:

## PROVÁDĚCÍ DOKUMENTACE

hlavní architekt projektu: Ing. arch. Ondřej Chybík, MAS ETH  
Ing. arch. Jiří Richter

vedení projektu: Ing. Aleš Marek

hlavní inženýr projektu: Ing. Lubomír Krígovský

zodpovědný projektant části: Ing. arch. Jiří Richter

vypracoval: Ing. arch. Denisa Annová  
Ing. arch. Urszula Sędziak

část / profese:

**ARCHITEKTONICKO  
STAVEBNÍ ŘEŠENÍ**

příloha:

**SOUPIS A SPECIFIKACE  
VESTAVĚNÉHO MOBILIÁŘE**

datum: 08/2024

formát:

měřítko:

zakázkové č.: 19-024\_JIHL

číslo změny:

datum změny:

část: **D.2.10**

čís. příl.: **D.2.10.1.3**

paré:

# VESTAVĚNÝ NÁBYTEK

## POZNÁMKY PLATNÉ PRO VŠECHNY POLOŽKY

TATO DOKUMENTACE NENAHRAZUJE DODAVATELSKOU ANI DÍLENSKOU DOKUMENTACI A VÝROBNÍ / DÍLENSKOU DOKUMENTACI PRO REALIZACI STAVBY.

DODAVATELSKÁ A VÝROBNÍ / DÍLENSKÁ DOKUMENTACE MUSÍ BÝT PŘED ZAPOČETÍM KONKRÉTNÍCH STAVEBNÍCH PRACÍ A VÝROBY ODSOUHLASENA ZÁSTUPCEM AUTORSKÉHO DOZORU, GPS A INVESTOREM.

VÝKRESY INTERIÉRŮ JSOU NADŘAZENY NAD VÝKRESY PROFESÍ, V PŘÍPADĚ NESOULADU KONZULTOVAT S PROJEKTANTEM.

VEŠKERÉ MATERIÁLY A BAREVNOSTI PODLÉHAJÍ VZORKOVÁNÍ A BUDOU PŘED ZAPOČETÍM VÝROBY ODSOUHLASENY ZÁSTUPCEM AUTORSKÉHO DOZORU, POPŘ. INVESTOREM A GPS.

KONSTRUKČNÍ DETAILS A NÁBYTKOVÉ KOVÁNÍ BUDOU ŘEŠENY V RÁMCI DODAVATELSKÉ A VÝROBNÍ / DÍLENSKÉ DOKUMENTACE A SCHVÁLENY ZÁSTUPCEM AUTORSKÉHO DOZORU, POPŘ. INVESTOREM A GPS.

VYBRANÉ DETAILS BUDOU NAVÍC PODLÉHAT FYZICKÉMU VZORKOVÁNÍ.

POVRCHOVÉ ÚRAVY BUDOU ZVOLENÉ S OHLEDEM NA MECHANICKOU A CHEMICKOU ODOLNOST PRO DANÉ PROSTŘEDÍ (ZEJMÉNA V NAMÁHANÝCH PROSTORÁCH - NAPŘ. HOKEJOVÉ ŠATNY) A BUDOU ZPRACOVÁNY V RÁMCI DODAVATELSKÉ A VÝROBNÍ / DÍLENSKÉ DOKUMENTACE, VZORKOVÁNY A SCHVÁLENY ZÁSTUPCEM AUTORSKÉHO DOZORU, POPŘ. INVESTOREM A GPS.

VEŠKERÉ DIMENZE STÁVAJÍCÍCH A NAVAŽUJÍCÍCH KONSTRUKCÍ BUDOU PŘED ZAPOČETÍM VÝROBY OVĚŘENY NA STAVBĚ. DODAVATEL JE POVINEN UPOZORNIT PROJEKTANTA V PŘÍPADĚ NESOULADŮ STÁVAJÍCÍCH DIMENZÍ A DISPOZIC NA STAVBĚ.

## POZNÁMKY K VYBAVENÍ ŠATEN

VYBAVENÍ ŠATEN BUDE V OBLASTI U VSTUPU DO ŠATNY TVOŘENO VOLNĚ STOJÍCÍM MOBILIÁŘEM - ZEJMÉNA VOLNĚ STOJÍCÍM MODULEM ŠATNÍ LAVICE (VOLNĚ STOJÍCÍ MODUL JE VYZNAČENÝ V PŮDORYSECH). DŮVODEM JE UMOŽNĚNÍ VYTVOŘENÍ DOSTATEČNĚ VELKÉHO VOLNÉHO PROSTORU NUTNÉHO PRO BEZBARIÉROVÉ VYUŽÍVÁNÍ DANÉ ŠATNY.

ZADAVATEL STAVBY URČÍ OSOBU VYKONÁVAJÍCÍ KOORDINACI BEZPEČNOSTI A OCHRANY ZDRAVÍ PŘI PRÁCI NA STAVENÍŠTI, OSOBU SPLŇUJÍCÍ ZPŮSOBILOST PODLE ZÁKONA Č. 309/2006 SB., NAŘÍZENÍ VLÁDY Č. 592/2006 SB. A ROZHODNUTÍ MPSV Č.J. 2007/1620-54 ZE DNE 10.4.2007. KOORDINÁTOR NEMŮŽE BÝT TOTOŽNÝ S OSOBOU, KTERÁ ODBORNĚ VEDE REALIZACI STAVBY (STAVBYVEDOUCÍ) VIZ ZÁKON Č. 309/2006 SB. A NAŘÍZENÍ VLÁDY Č. 591/2006 SB.



**HORÁCKÁ MULTIFUNKČNÍ ARÉNA V JIHLAVĚ**  
**SOUPIS VESTAVĚNÉHO MOBILIÁŘE - I. ETAPA**

Ozn.m.	Název místnosti	Počet jednotek	Ozn. místnosti	Ozn. Podlaží
Kód vybavení	Popis položky			

<b>1NP</b>				
I.1.1	Ledová plocha			
NAB_317	Neonové dresy nad hokejovou plochou	20	I.1.1	1NP
I.1.13	Prostor pro multimediální výcvik hráčů			
NAB_216	Řečnický pult	1	I.1.13	1NP
I.1.18	Síň slávy			
NAB_296	Výstavní police_01	1	I.1.18	1NP
NAB_297	Výstavní police_02	1	I.1.18	1NP
NAB_298	Výstavní schodiště	1	I.1.18	1NP
NAB_299	Výstavní panel	8	I.1.18	1NP
NAB_300	Zrcadlová galerie	1	I.1.18	1NP
NAB_301	Vstupní pletivo	1	I.1.18	1NP
I.1.20	WC muži			
NAB_275	Odpadkový koš WC	1	I.1.20	1NP
NAB_310	Zrcadlo s úložným prostorem	1	I.1.20	1NP
I.1.23	WC ženy			
NAB_275	Odpadkový koš WC	2	I.1.23	1NP
NAB_310	Zrcadlo s úložným prostorem	1	I.1.23	1NP
I.1.25	Hlavní vstup - infocentrum, kavárna			
NAB_299	Výstavní panel	8	I.1.25	1NP
NAB_302	Informační panel	4	I.1.25	1NP
NAB_312	Světlo Hlavní Vstup Dukla	1	I.1.25	1NP
I.1.41	Šatna trenérů 1			
NAB_251	Atypický pracovní stůl_01	1	I.1.41	1NP
NAB_254	Šatní skříňky na oděv a brusle_atyp_02	1	I.1.41	1NP
I.1.56	Šatna			
NAB_256	Šatní skříňka pro suchý oděv_4ks	3	I.1.56	1NP
I.1.59	Šatna pomocných rozhodčích, časoměřiči			
NAB_256	Šatní skříňka pro suchý oděv_4ks	1	I.1.59	1NP
I.1.60	Šatna rozhodčích 1			
NAB_256	Šatní skříňka pro suchý oděv_4ks	1	I.1.60	1NP
I.1.67	Trenéři akademie			
NAB_212	Šatní skříňky pro oděv a brusle, 2ks	3	I.1.67	1NP
I.1.71	Brusárna, půjčovna veřejnosti			
NAB_259	Regál na brusle s dřevěnými policemi	1	I.1.71	1NP
I.1.107	Převlekárna			
NAB_245	Šatní skříňky bez dvířek, rohové	1	I.1.107	1NP
I.1.108	Šatna mládeže akademie 1			
NAB_221	Stůl na kolečkách s úložným prostorem_3ks	1	I.1.108	1NP
NAB_224	Hráčská lavice Akademie_rovinná_02	1	I.1.108	1NP
NAB_226	Hráčská lavice Akademie_rovinná_01	1	I.1.108	1NP
NAB_227	Hráčská lavice Akademie_rohová	1	I.1.108	1NP
I.1.110	Převlekárna			
NAB_245	Šatní skříňky bez dvířek, rohové	1	I.1.110	1NP
I.1.111	Šatna mládeže akademie 2			
NAB_221	Stůl na kolečkách s úložným prostorem_3ks	1	I.1.111	1NP
NAB_224	Hráčská lavice Akademie_rovinná_02	1	I.1.111	1NP
NAB_226	Hráčská lavice Akademie_rovinná_01	1	I.1.111	1NP
NAB_227	Hráčská lavice Akademie_rohová	1	I.1.111	1NP
I.1.115	Back Stage			
NAB_243	Stůl pro přípravu_01	1	I.1.115	1NP

NAB_244	Stůl pro přípravu_02	4	I.1.115	1NP
NAB_305	Šatní skříň	1	I.1.115	1NP
I.1.122	Vedení družstva			
NAB_214	Sestava šatní skříňe a polic na šanony a tiskárnu	1	I.1.122	1NP
I.1.123	Vedení družstva			
NAB_212	Šatní skříňky pro oděv a brusle, 2ks	1	I.1.123	1NP
NAB_213	Sestava skříněk na šanony a tiskárnu	1	I.1.123	1NP
I.1.124	Místnost pro trenéry			
NAB_210	Šatní skříňky pro oděv a brusle, 4ks	1	I.1.124	1NP
NAB_211	Skříňka na šanony a tiskárnu	1	I.1.124	1NP
I.1.126	Převlekárna, suchá šatna			
NAB_207	Centrální stůl pro nabíjení mobilů	1	I.1.126	1NP
NAB_208	Šatní skříňky s lavicí A tým	2	I.1.126	1NP
I.1.130	Šatna A-Tým			
NAB_201	Hráčská lavice A tým rovná	1	I.1.130	1NP
NAB_202	Hráčská lavice A tým rohová	1	I.1.130	1NP
NAB_203	Odkládací stůl čtvercový A tým	1	I.1.130	1NP
I.1.139	Herna			
NAB_304	Stupňovité pódium	1	I.1.139	1NP

2NP				
I.2.1	Chodba			
NAB_306	Krytí prostor instalačních šachet I.S.5	1	I.2.1	2NP
NAB_307	Krytí prostor instalačních šachet I.S.6	1	I.2.1	2NP
NAB_308	Krytí prostor instalačních šachet I.S.7	1	I.2.1	2NP
NAB_309	Krytí prostor instalačních šachet I.S.8	1	I.2.1	2NP
NAB_299	Výstavní panel	8	I.2.1	2NP
I.2.11	WC ženy			
NAB_275	Odpadkový koš WC	2	I.2.11	2NP
NAB_310	Zrcadlo s úložným prostorem	1	I.2.11	2NP
I.2.12	Předsíň			
NAB_275	Odpadkový koš WC	1	I.2.12	2NP
NAB_310	Zrcadlo s úložným prostorem	1	I.2.12	2NP
I.2.16	WC ženy			
NAB_275	Odpadkový koš WC	1	I.2.16	2NP
NAB_310	Zrcadlo s úložným prostorem	1	I.2.16	2NP
I.2.17	WC předsíň			
NAB_275	Odpadkový koš WC	1	I.2.17	2NP
NAB_310	Zrcadlo s úložným prostorem	1	I.2.17	2NP
I.2.21	WC ženy			
NAB_275	Odpadkový koš WC	1	I.2.21	2NP
NAB_310	Zrcadlo s úložným prostorem	1	I.2.21	2NP
I.2.23	Předsíň			
NAB_275	Odpadkový koš WC	1	I.2.23	2NP
NAB_310	Zrcadlo s úložným prostorem	1	I.2.23	2NP
I.2.27	WC ženy			
NAB_275	Odpadkový koš WC	1	I.2.27	2NP
NAB_310	Zrcadlo s úložným prostorem	1	I.2.27	2NP
I.2.29	WC muži			
NAB_275	Odpadkový koš WC	2	I.2.29	2NP
NAB_310	Zrcadlo s úložným prostorem	1	I.2.29	2NP
I.2.44	WC ženy			
NAB_275	Odpadkový koš WC	1	I.2.44	2NP
NAB_310	Zrcadlo s úložným prostorem	1	I.2.44	2NP
I.2.46	WC ženy			
NAB_275	Odpadkový koš WC	1	I.2.46	2NP
NAB_310	Zrcadlo s úložným prostorem	1	I.2.46	2NP

3NP				
I.3.19	WC muži			
NAB_275	Odpadkový koš WC	1	I.3.19	3NP
NAB_310	Zrcadlo s úložným prostorem	1	I.3.19	3NP
I.3.20	WC muži			
NAB_275	Odpadkový koš WC	1	I.3.20	3NP
NAB_310	Zrcadlo s úložným prostorem	1	I.3.20	3NP
I.3.22	WC muži			
NAB_275	Odpadkový koš WC	1	I.3.22	3NP
NAB_310	Zrcadlo s úložným prostorem	1	I.3.22	3NP
I.3.23	WC muži			
NAB_275	Odpadkový koš WC	1	I.3.23	3NP
NAB_310	Zrcadlo s úložným prostorem	1	I.3.23	3NP
I.3.24	WC ženy			
NAB_275	Odpadkový koš WC	1	I.3.24	3NP
NAB_310	Zrcadlo s úložným prostorem	1	I.3.24	3NP
I.3.25	WC ženy			
NAB_275	Odpadkový koš WC	1	I.3.25	3NP
NAB_310	Zrcadlo s úložným prostorem	1	I.3.25	3NP
I.3.27	WC muži			
NAB_275	Odpadkový koš WC	1	I.3.27	3NP
NAB_310	Zrcadlo s úložným prostorem	1	I.3.27	3NP
I.3.28	WC muži			
NAB_275	Odpadkový koš WC	1	I.3.28	3NP
NAB_310	Zrcadlo s úložným prostorem	1	I.3.28	3NP
I.3.30	WC muži			
NAB_275	Odpadkový koš WC	1	I.3.30	3NP
NAB_310	Zrcadlo s úložným prostorem	1	I.3.30	3NP
I.3.31	WC muži			
NAB_275	Odpadkový koš WC	1	I.3.31	3NP
NAB_310	Zrcadlo s úložným prostorem	1	I.3.31	3NP
I.3.32	Chodba			
NAB_268	Barový stůl ocelový, atyp_01	1	I.3.32	3NP
NAB_315	Světlo Krajina	1	I.3.32	3NP
I.3.33	Chodba			
NAB_268	Barový stůl ocelový, atyp_01	1	I.3.33	3NP
I.3.62	WC ženy			
NAB_275	Odpadkový koš WC	1	I.3.62	3NP
NAB_310	Zrcadlo s úložným prostorem	1	I.3.62	3NP
I.3.63	WC ženy			
NAB_275	Odpadkový koš WC	1	I.3.63	3NP
NAB_310	Zrcadlo s úložným prostorem	1	I.3.63	3NP
I.3.71	Chodba			
NAB_269	Barový stůl ocelový, atyp_02	1	I.3.71	3NP
NAB_270	Barový stůl ocelový, atyp_03	1	I.3.71	3NP
NAB_313	Světlo Mahler	1	I.3.71	3NP
I.3.72	Chodba			
NAB_269	Barový stůl ocelový, atyp_02	1	I.3.72	3NP
I.3.73	Fastfoodová jednotka pizza			
NAB_273	Barový stůl ocelový s podporou, atyp_01	1	I.3.73	3NP
NAB_274	Barový stůl ocelový s podporou, atyp_02	1	I.3.73	3NP
NAB_314	Světlo Průmysl	1	I.3.73	3NP
I.3.79	Chodba			
NAB_271	Barový stůl ocelový, atyp_04	1	I.3.79	3NP
NAB_272	Barový stůl ocelový, atyp_05	1	I.3.79	3NP
NAB_316	Světlo Zelená Hora	1	I.3.79	3NP

**5NP**

I.5.15	WC			
NAB_275	Odpadkový koš WC	1	I.5.15	5NP
NAB_310	Zrcadlo s úložným prostorem	1	I.5.15	5NP
I.5.22	WC			
NAB_275	Odpadkový koš WC	1	I.5.22	5NP
NAB_310	Zrcadlo s úložným prostorem	1	I.5.22	5NP

**7NP**

III.7.4	Tělocvična			
NAB_280	Lavice tělocvična	1	III.7.4	7NP

HORÁCKÁ MULTIFUNKČNÍ ARÉNA V JIHLAVĚ  
**SOUPIS VESTAVĚNÉHO MOBILIÁŘE - II. ETAPA**

Ozn.m.	Název místnosti	Počet jednotek	Ozn. místnosti	Ozn. Podlaží
Kód vybavení	Popis položky			
1NP				
I.1.5	Převlekárna, suchá šatna			
NAB_206	Šatní skříňky s lavicí rohová, hosté	1	I.1.5	1NP
NAB_207	Centrální stůl pro nabíjení mobilů	1	I.1.5	1NP
I.1.9	Šatna hosté			
NAB_204	Hráčská lavice A hosté rohová	1	I.1.9	1NP
NAB_205	Odkládací stůl obdélníkový A hosté	1	I.1.9	1NP
NAB_230	Stojan na hokejky na kolečkách	1	I.1.9	1NP
I.1.11	Šatna trenéři			
NAB_209	Šatní skříňky pro suchý oděv atyp	1	I.1.11	1NP
I.1.44	Šatna trenérů 2			
NAB_251	Atypický pracovní stůl_01	1	I.1.44	1NP
NAB_253	Šatní skříňky na oděv a brusle_atyp_01	1	I.1.44	1NP
I.1.48	Šatna trenérů krasobruslení			
NAB_252	Atypický pracovní stůl_02	1	I.1.48	1NP
NAB_255	Šatní skříňky na oděv a brusle_atyp_03	1	I.1.48	1NP
I.1.51	Šatna hosté 4			
NAB_240	Hráčská lavice C_hosté_rohová 09	1	I.1.51	1NP
NAB_241	Hráčská lavice C_hosté_rovná 03	1	I.1.51	1NP
NAB_242	Hráčská lavice C_hosté_rohová 10	1	I.1.51	1NP
NAB_257	Stůl na kolečkách s úložným prostorem_2ks	1	I.1.51	1NP
NAB_230	Stojan na hokejky na kolečkách	1	I.1.53	1NP
I.1.54	Šatna hosté 3			
NAB_228	Hráčská lavice C_hosté_rovná 02	1	I.1.54	1NP
NAB_230	Stojan na hokejky na kolečkách	1	I.1.53	1NP
NAB_237	Hráčská lavice C_hosté_rohová 06	1	I.1.54	1NP
NAB_238	Hráčská lavice C_hosté_rohová 07	1	I.1.54	1NP
NAB_239	Hráčská lavice C_hosté_rohová 08	1	I.1.54	1NP
NAB_257	Stůl na kolečkách s úložným prostorem_2ks	1	I.1.54	1NP
I.1.62	Šatna hosté 2			
NAB_230	Stojan na hokejky na kolečkách	1	I.1.53	1NP
NAB_234	Hráčská lavice C_hosté_rohová 04	1	I.1.62	1NP
NAB_235	Hráčská lavice C_hosté_rovná 01	1	I.1.62	1NP
NAB_236	Hráčská lavice C_hosté_rohová 05	1	I.1.62	1NP
NAB_257	Stůl na kolečkách s úložným prostorem_2ks	1	I.1.62	1NP
I.1.65	Šatna hosté 1			
NAB_230	Stojan na hokejky na kolečkách	1	I.1.53	1NP
NAB_231	Hráčská lavice C_hosté_rohová 01	1	I.1.65	1NP
NAB_232	Hráčská lavice C_hosté_rohová 02	1	I.1.65	1NP
NAB_233	Hráčská lavice C_hosté_rohová 03	1	I.1.65	1NP
NAB_257	Stůl na kolečkách s úložným prostorem_2ks	1	I.1.65	1NP
I.1.76	Šatna krasobruslení 1			
NAB_246	Šatna krasobruslení_B_rohová_01	1	I.1.76	1NP
NAB_257	Stůl na kolečkách s úložným prostorem_2ks	1	I.1.76	1NP
I.1.78	Šatna krasobruslení 2			
NAB_247	Šatna krasobruslení_B_rovná	1	I.1.78	1NP
NAB_248	Šatna krasobruslení_B_rohová_02	1	I.1.78	1NP
NAB_249	Šatna krasobruslení_B_rohová_03	1	I.1.78	1NP
I.1.81	Šatna žáci 5			
NAB_219	Hráčská lavice B_žáci_rohová 01	1	I.1.81	1NP

NAB_220	Hráčská lavice B_žáci_rovná	1	I.1.81	1NP
NAB_221	Stůl na kolečkách s úložným prostorem_3ks	1	I.1.81	1NP
NAB_230	Stojan na hokejky na kolečkách	1	I.1.81	1NP
I.1.82	Šatna žáci 6			
NAB_221	Stůl na kolečkách s úložným prostorem_3ks	1	I.1.82	1NP
NAB_222	Hráčská lavice B_žáci_rohová_02	1	I.1.82	1NP
NAB_223	Hráčská lavice B_žáci_rohová_03	1	I.1.82	1NP
NAB_230	Stojan na hokejky na kolečkách	1	I.1.82	1NP
I.1.83	Šatna žáci 7			
NAB_221	Stůl na kolečkách s úložným prostorem_3ks	1	I.1.83	1NP
NAB_222	Hráčská lavice B_žáci_rohová_02	1	I.1.83	1NP
NAB_225	Hráčská lavice B_žáci_rohová_04	1	I.1.83	1NP
NAB_230	Stojan na hokejky na kolečkách	1	I.1.83	1NP
I.1.89	Šatna žáci 8			
NAB_221	Stůl na kolečkách s úložným prostorem_3ks	1	I.1.89	1NP
NAB_222	Hráčská lavice B_žáci_rohová_02	1	I.1.89	1NP
NAB_225	Hráčská lavice B_žáci_rohová_04	1	I.1.89	1NP
NAB_230	Stojan na hokejky na kolečkách	1	I.1.89	1NP
I.1.91	Šatna žáci 9			
NAB_220	Hráčská lavice B_žáci_rovná	1	I.1.91	1NP
NAB_221	Stůl na kolečkách s úložným prostorem_3ks	1	I.1.91	1NP
NAB_229	Hráčská lavice B_žáci_rohová_05	1	I.1.91	1NP
NAB_230	Stojan na hokejky na kolečkách	1	I.1.91	1NP
I.1.180	X_Šatna krasobruslení 3			
NAB_250	Šatna krasobruslení_B_rohová_04	1	I.1.180	1NP
NAB_257	Stůl na kolečkách s úložným prostorem_2ks	1	I.1.180	1NP
III.1.1	Fanshop			
NAB_289	Prodejní pult	1	III.1.1	1NP

## 3NP

III.3.4	Chodba			
NAB_267	Lavice	1	III.3.4	3NP
III.3.6	Pokoj			
NAB_264	Vestavěné skříně a čelo postele_ubytování	1	III.3.6	3NP
NAB_265	Postel_ubytování	2	III.3.6	3NP
III.3.7	Koupelna			
NAB_266	Koupelna_ubytování	1	III.3.7	3NP
III.3.8	Pokoj			
NAB_264	Vestavěné skříně a čelo postele_ubytování	1	III.3.8	3NP
NAB_265	Postel_ubytování	2	III.3.8	3NP
III.3.9	Koupelna			
NAB_266	Koupelna_ubytování	1	III.3.9	3NP
III.3.10	Pokoj			
NAB_264	Vestavěné skříně a čelo postele_ubytování	1	III.3.10	3NP
NAB_265	Postel_ubytování	2	III.3.10	3NP
III.3.11	Koupelna			
NAB_266	Koupelna_ubytování	1	III.3.11	3NP
III.3.12	Pokoj			
NAB_264	Vestavěné skříně a čelo postele_ubytování	1	III.3.12	3NP
NAB_265	Postel_ubytování	2	III.3.12	3NP
III.3.13	Koupelna			
NAB_266	Koupelna_ubytování	1	III.3.13	3NP
III.3.14	Pokoj			
NAB_264	Vestavěné skříně a čelo postele_ubytování	1	III.3.14	3NP
NAB_265	Postel_ubytování	2	III.3.14	3NP
III.3.15	Koupelna			
NAB_266	Koupelna_ubytování	1	III.3.15	3NP
III.3.16	Pokoj			
NAB_264	Vestavěné skříně a čelo postele_ubytování	1	III.3.16	3NP
NAB_265	Postel_ubytování	2	III.3.16	3NP
III.3.17	Koupelna			
NAB_266	Koupelna_ubytování	1	III.3.17	3NP
III.3.18	Pokoj			
NAB_264	Vestavěné skříně a čelo postele_ubytování	1	III.3.18	3NP
NAB_265	Postel_ubytování	2	III.3.18	3NP
III.3.19	Koupelna			
NAB_266	Koupelna_ubytování	1	III.3.19	3NP
III.3.20	Pokoj			
NAB_264	Vestavěné skříně a čelo postele_ubytování	1	III.3.20	3NP
NAB_265	Postel_ubytování	2	III.3.20	3NP
III.3.21	Koupelna			
NAB_266	Koupelna_ubytování	1	III.3.21	3NP
III.3.22	Pokoj			
NAB_264	Vestavěné skříně a čelo postele_ubytování	1	III.3.22	3NP
NAB_265	Postel_ubytování	2	III.3.22	3NP
III.3.23	Koupelna			
NAB_266	Koupelna_ubytování	1	III.3.23	3NP
III.3.24	Pokoj			
NAB_264	Vestavěné skříně a čelo postele_ubytování	1	III.3.24	3NP
NAB_265	Postel_ubytování	2	III.3.24	3NP
III.3.25	Koupelna			
NAB_266	Koupelna_ubytování	1	III.3.25	3NP
III.3.26	Pokoj			
NAB_264	Vestavěné skříně a čelo postele_ubytování	1	III.3.26	3NP
NAB_265	Postel_ubytování	2	III.3.26	3NP
III.3.27	Koupelna			
NAB_266	Koupelna_ubytování	1	III.3.27	3NP



III.3.28	Pokoj			
NAB_264	Vestavěné skříně a čelo postele_ubytování	1	III.3.28	3NP
NAB_265	Postel_ubytování	2	III.3.28	3NP
III.3.29	Koupelna			
NAB_266	Koupelna_ubytování	1	III.3.29	3NP
III.3.30	Pokoj			
NAB_264	Vestavěné skříně a čelo postele_ubytování	1	III.3.30	3NP
NAB_265	Postel_ubytování	2	III.3.30	3NP
III.3.31	Koupelna			
NAB_266	Koupelna_ubytování	1	III.3.31	3NP
III.3.32	Pokoj			
NAB_264	Vestavěné skříně a čelo postele_ubytování	1	III.3.32	3NP
NAB_265	Postel_ubytování	2	III.3.32	3NP
III.3.33	Koupelna			
NAB_266	Koupelna_ubytování	1	III.3.33	3NP
III.3.34	Pokoj			
NAB_264	Vestavěné skříně a čelo postele_ubytování	1	III.3.34	3NP
NAB_265	Postel_ubytování	2	III.3.34	3NP
III.3.35	Koupelna			
NAB_266	Koupelna_ubytování	1	III.3.35	3NP

## 4NP

III.4.4	Chodba			
NAB_267	Lavice	1	III.4.4	4NP
III.4.8	Pokoj			
NAB_264	Vestavěné skříně a čelo postele_ubytování	1	III.4.8	4NP
NAB_265	Postel_ubytování	2	III.4.8	4NP
III.4.9	Koupelna			
NAB_266	Koupelna_ubytování	1	III.4.9	4NP
III.4.10	Pokoj			
NAB_264	Vestavěné skříně a čelo postele_ubytování	1	III.4.10	4NP
NAB_265	Postel_ubytování	2	III.4.10	4NP
III.4.11	Koupelna			
NAB_266	Koupelna_ubytování	1	III.4.11	4NP
III.4.12	Pokoj			
NAB_264	Vestavěné skříně a čelo postele_ubytování	1	III.4.12	4NP
NAB_265	Postel_ubytování	2	III.4.12	4NP
III.4.13	Koupelna			
NAB_266	Koupelna_ubytování	1	III.4.13	4NP
III.4.14	Pokoj			
NAB_264	Vestavěné skříně a čelo postele_ubytování	1	III.4.14	4NP
NAB_265	Postel_ubytování	2	III.4.14	4NP
III.4.15	Koupelna			
NAB_266	Koupelna_ubytování	1	III.4.15	4NP
III.4.16	Pokoj			
NAB_264	Vestavěné skříně a čelo postele_ubytování	1	III.4.16	4NP
NAB_265	Postel_ubytování	2	III.4.16	4NP
III.4.17	Koupelna			
NAB_266	Koupelna_ubytování	1	III.4.17	4NP
III.4.18	Pokoj			
NAB_264	Vestavěné skříně a čelo postele_ubytování	1	III.4.18	4NP
NAB_265	Postel_ubytování	2	III.4.18	4NP
III.4.19	Koupelna			
NAB_266	Koupelna_ubytování	1	III.4.19	4NP
III.4.20	Pokoj			
NAB_264	Vestavěné skříně a čelo postele_ubytování	1	III.4.20	4NP
NAB_265	Postel_ubytování	2	III.4.20	4NP
III.4.21	Koupelna			
NAB_266	Koupelna_ubytování	1	III.4.21	4NP
III.4.22	Pokoj			
NAB_264	Vestavěné skříně a čelo postele_ubytování	1	III.4.22	4NP
NAB_265	Postel_ubytování	2	III.4.22	4NP
III.4.23	Koupelna			
NAB_266	Koupelna_ubytování	1	III.4.23	4NP
III.4.24	Pokoj			
NAB_264	Vestavěné skříně a čelo postele_ubytování	1	III.4.24	4NP
NAB_265	Postel_ubytování	2	III.4.24	4NP
III.4.25	Koupelna			
NAB_266	Koupelna_ubytování	1	III.4.25	4NP
III.4.26	Pokoj			
NAB_264	Vestavěné skříně a čelo postele_ubytování	1	III.4.26	4NP
NAB_265	Postel_ubytování	2	III.4.26	4NP
III.4.27	Koupelna			
NAB_266	Koupelna_ubytování	1	III.4.27	4NP
III.4.28	Pokoj			
NAB_264	Vestavěné skříně a čelo postele_ubytování	1	III.4.28	4NP
NAB_265	Postel_ubytování	2	III.4.28	4NP
III.4.29	Koupelna			
NAB_266	Koupelna_ubytování	1	III.4.29	4NP

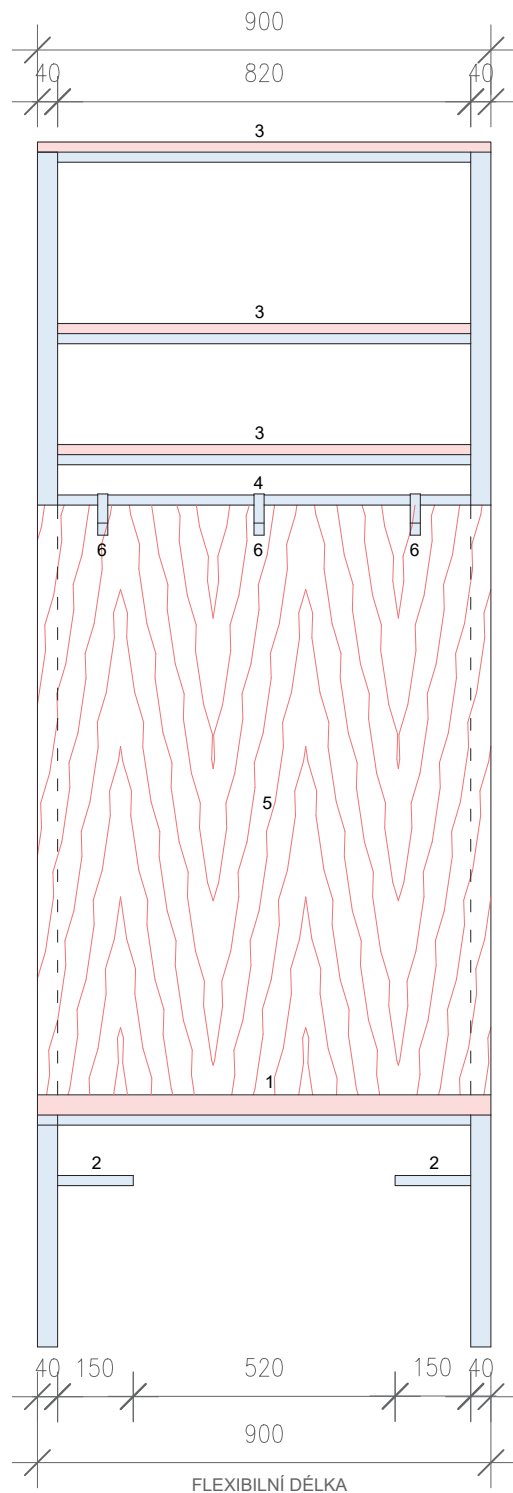
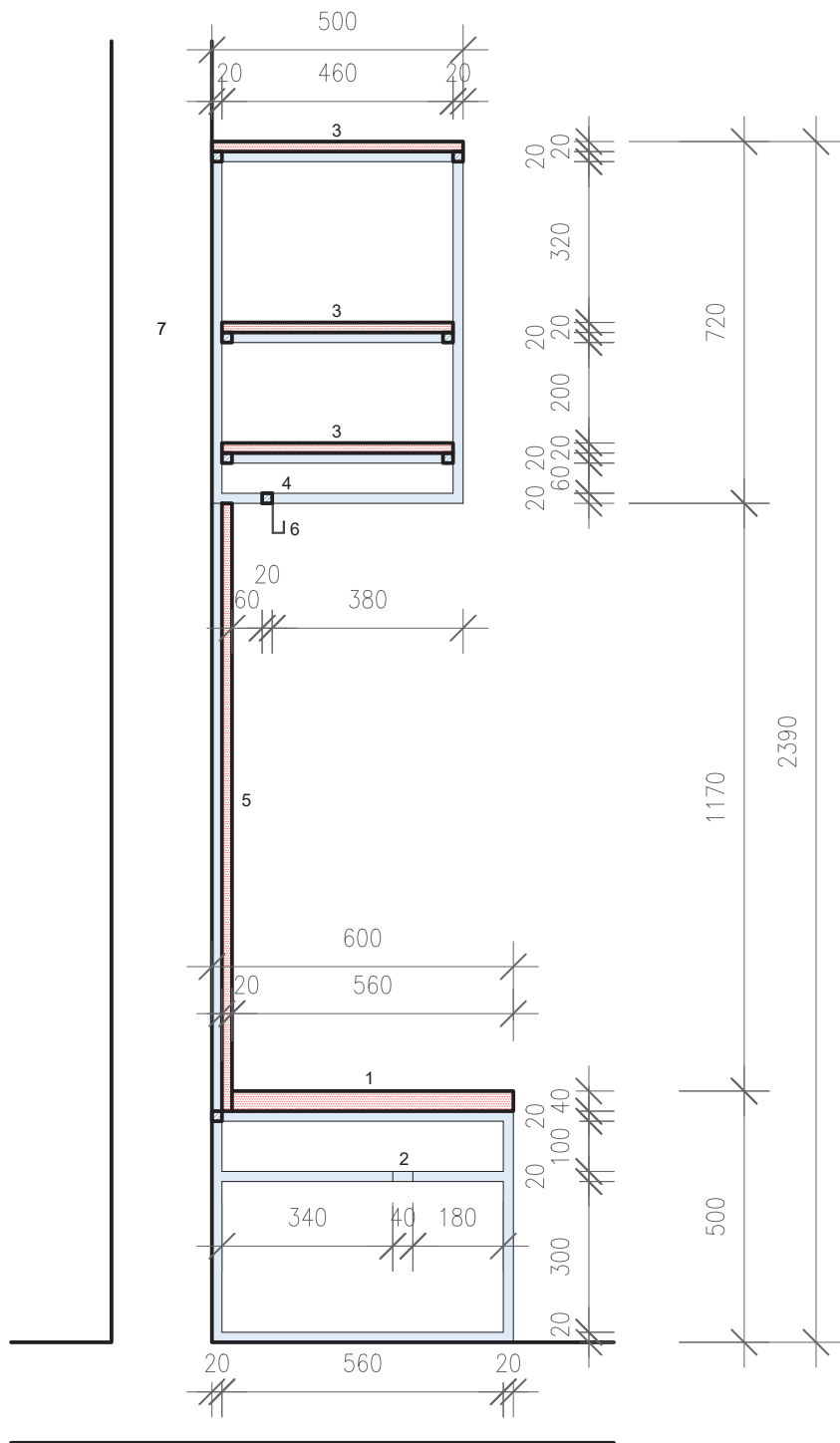
III.4.30	Pokoj			
NAB_264	Vestavěné skříně a čelo postele_ubytování	1	III.4.30	4NP
NAB_265	Postel_ubytování	2	III.4.30	4NP
III.4.31	Koupelna			
NAB_266	Koupelna_ubytování	1	III.4.31	4NP
III.4.32	Pokoj			
NAB_264	Vestavěné skříně a čelo postele_ubytování	1	III.4.32	4NP
NAB_265	Postel_ubytování	2	III.4.32	4NP
III.4.33	Koupelna			
NAB_266	Koupelna_ubytování	1	III.4.33	4NP
III.4.34	Pokoj			
NAB_264	Vestavěné skříně a čelo postele_ubytování	1	III.4.34	4NP
NAB_265	Postel_ubytování	2	III.4.34	4NP
III.4.35	Koupelna			
NAB_266	Koupelna_ubytování	1	III.4.35	4NP

## 5NP

III.5.4	Posilovna			
NAB_267	Lavice	1	III.5.4	5NP
NAB_279	Pult recepcce_posilovna	1	III.5.4	5NP

# KATALOGOVÉ LISTY VESTAVĚNÝ MOBILIÁŘ

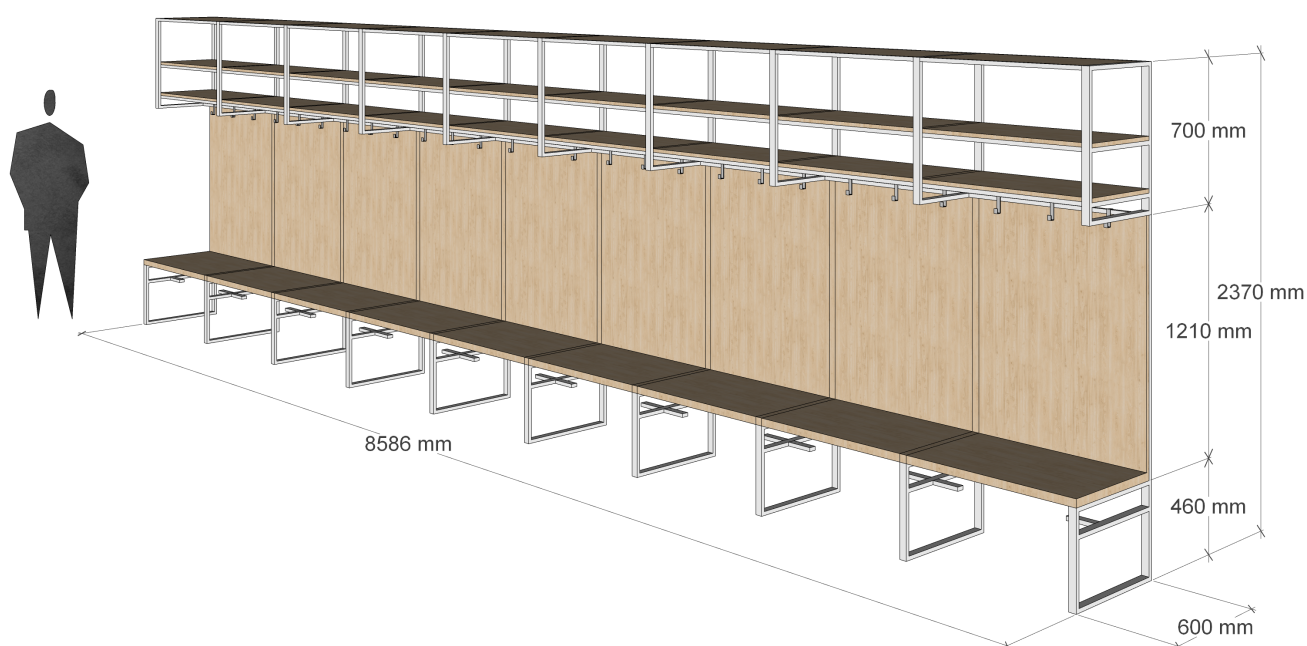
## KATEGORIE A



1. **DŘEVĚNÝ SEDÁK LAVICE**
  - deska z dřevěné truhlářské překližky, ošetřená transparentním nátěrem proti vlhkosti, tl. 40 mm
  - ocelová nosná konstrukce, profilu 20x40 mm, pozink
  - vřtané kotvení do nosné ocelové konstrukce
2. **DRŽÁK NA BRUSLE**
  - součást ocelové nosné konstrukce, profilu 20x40 mm, povrchová úprava pozink
  - slouží k zavěšení brusle pod sedákem lavice
3. **POLICE**
  - deska z dřevěné truhlářské překližky, ošetřená transparentním nátěrem proti vlhkosti
  - ocelová nosná konstrukce, profilu 20x20 mm, pozink
  - vřtané kotvení do nosné ocelové konstrukce
4. **OCELOVÝ PROFIL K ZAVĚŠENÍ RUČNÍKU / ODĚVU**
  - převis ocelové konstrukce k vynesení polic, pozink
5. **DŘEVĚNÁ PŘEKLIŽKA**
  - tvoří záda hokejového místa, připevňuje přes ocelový profil do zdi
  - deska bude ošetřena transparentním nátěrem proti vlhkosti

6. HÁČKY  
- kovové háčky k zavěšení hokejové výstroje, přemístitelné, zavěšené na profilu 20x20 mm
7. CHEMICKÉ KOTVENÍ DO NOSNÉ KONSTRUKCE  
- počet kotev dle výpočtu zpracovatele

# KATALOGOVÉ LISTY VESTAVĚNÝ MOBILIÁŘ



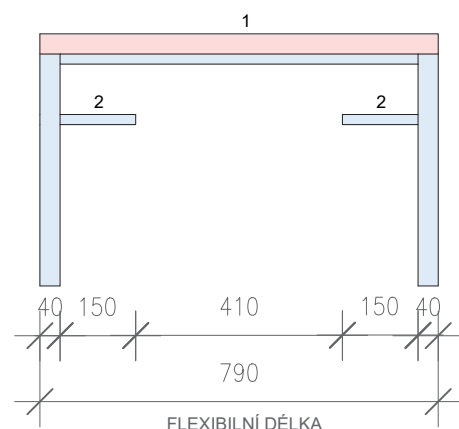
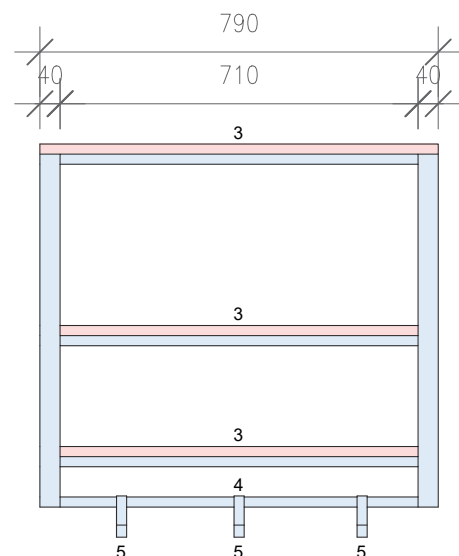
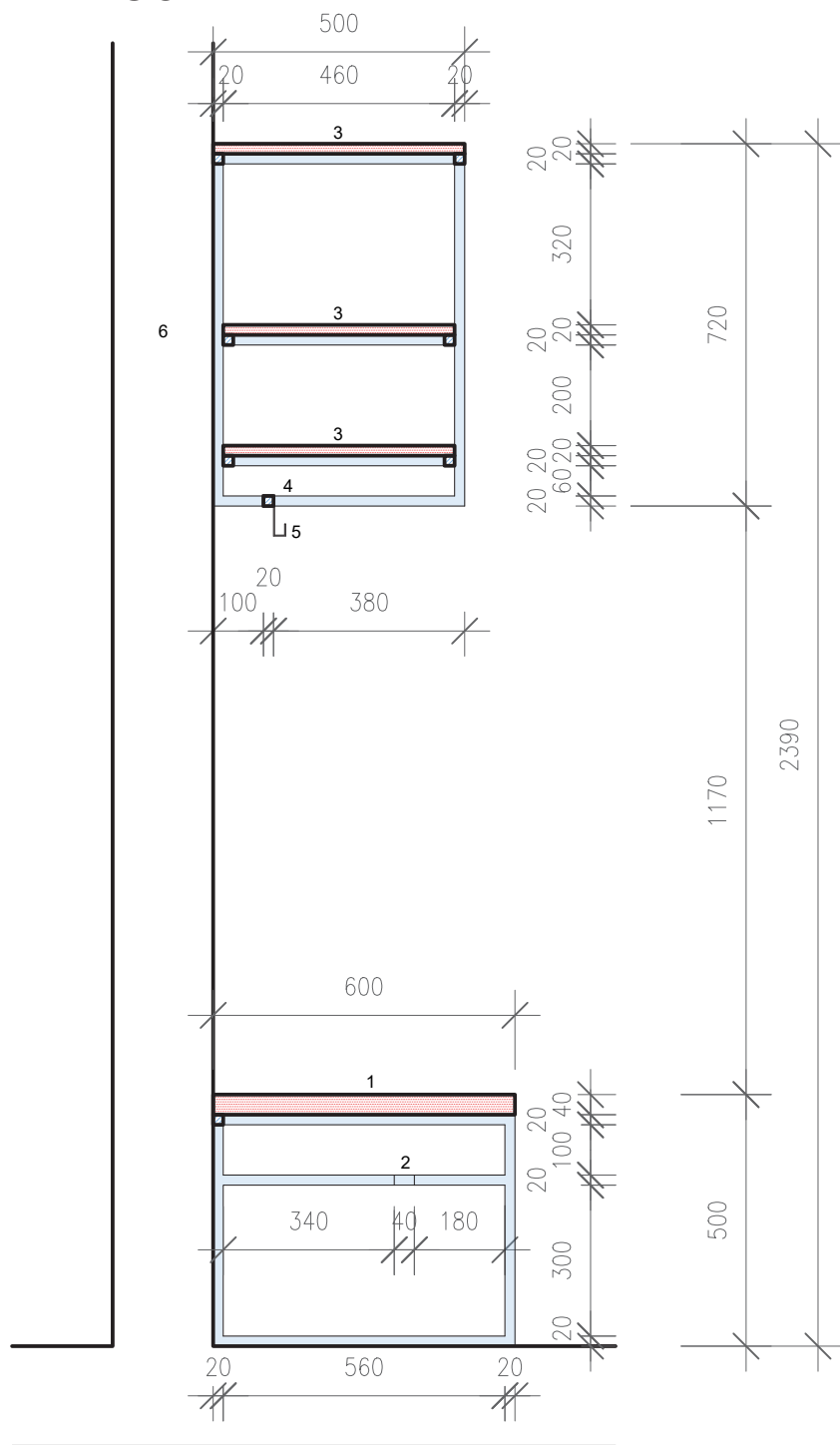
NAB\_201  
Hráčská lavice A tým rovná

DALŠÍ PRVKY

NAB\_202, NAB 204

# KATALOGOVÉ LISTY VESTAVĚNÝ MOBILIÁŘ

## KATEGORIE B



1. DŘEVĚNÝ SEDÁK LAVICE
  - deska z dřevěné truhlářské překližky, ošetřená transparentním nátěrem proti vlhkosti
  - ocelová nosná konstrukce, profilu 20x40 mm, pozink
  - vrtané kotvení do nosné ocelové konstrukce

2. DRŽÁK NA BRUSLE
  - součást ocelové nosné konstrukce, profilu 20x40 mm, povrchová úprava pozink
  - slouží k zavěšení brusle pod sedákem lavice

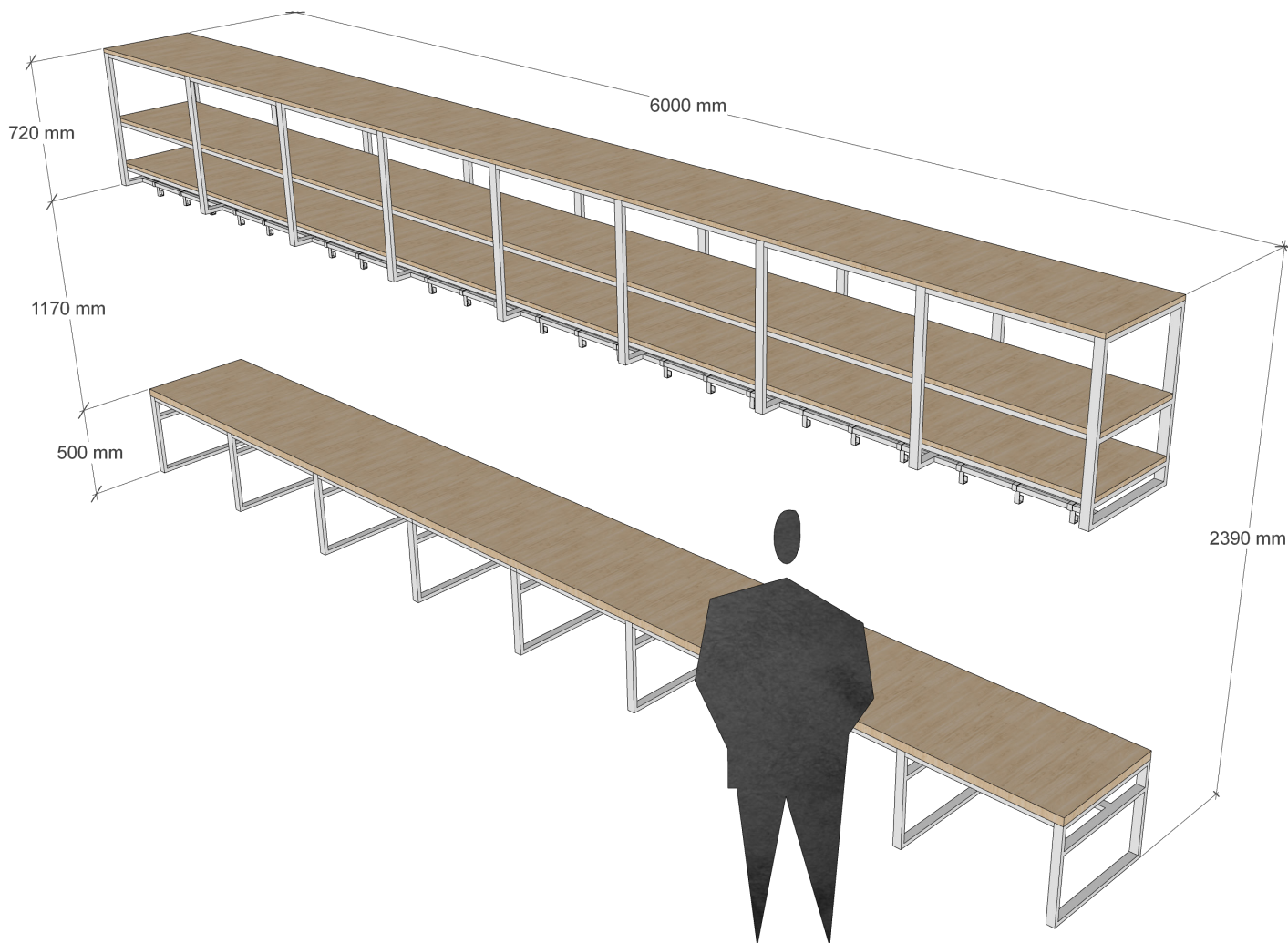
3. POLICE
  - deska z dřevěné truhlářské překližky, ošetřená transparentním nátěrem proti vlhkosti
  - ocelová nosná konstrukce, profilu 20x20 mm, pozink
  - vrtané kotvení do nosné ocelové konstrukce

4. OCELOVÝ PROFIL K ZAVĚŠENÍ RUČNÍKU / ODĚVU
  - přepis ocelové konstrukce k vynesení polic, pozink

5. HÁČKY
  - kovové háčky k zavěšení hokejové výstroje, přemístitelné, zavěšené na profilu 20x20 mm

6. CHEMICKÉ KOTVENÍ DO NOSNÉ KONSTRUKCE
  - počet kotev dle výpočtu zpracovatele

# KATALOGOVÉ LISTY VESTAVĚNÝ MOBILIÁŘ



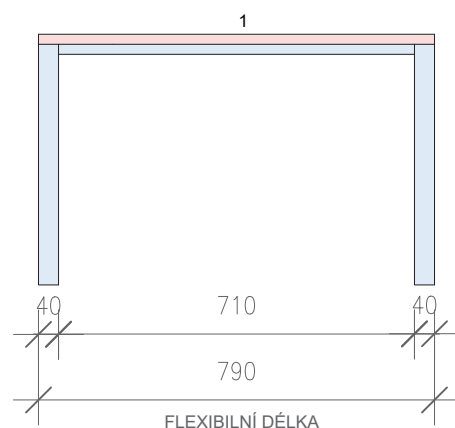
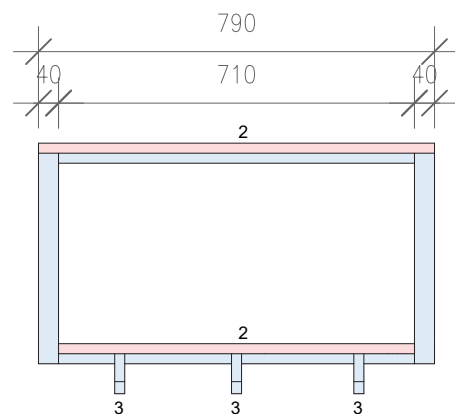
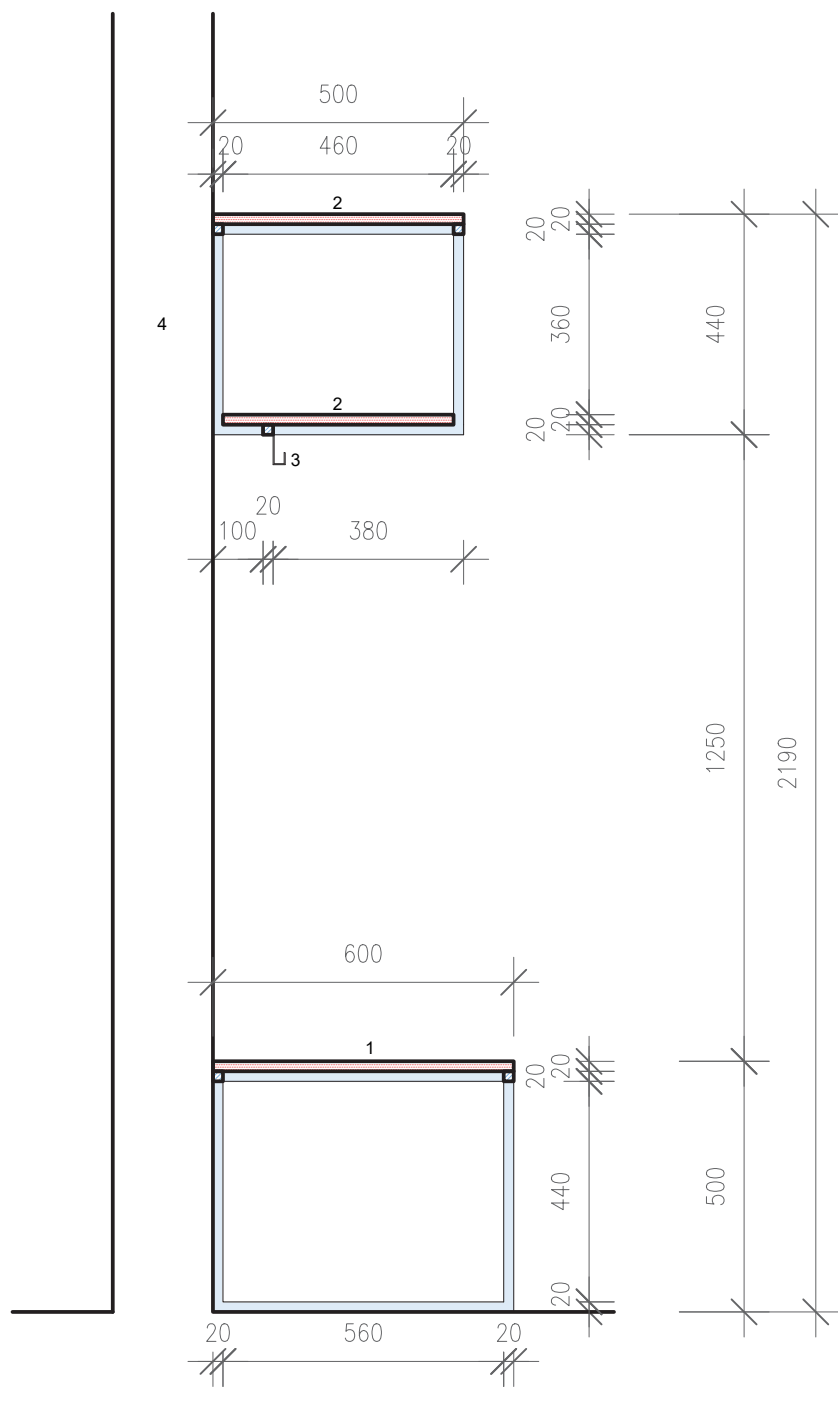
NAB\_220  
Hráčská lavice B\_žáci\_rovná

## DALŠÍ PRVKY

NAB\_219, NAB\_222, NAB\_223, NAB\_224, NAB\_225, NAB\_226, NAB\_227,  
NAB\_229

# KATALOGOVÉ LISTY VESTAVĚNÝ MOBILIÁŘ

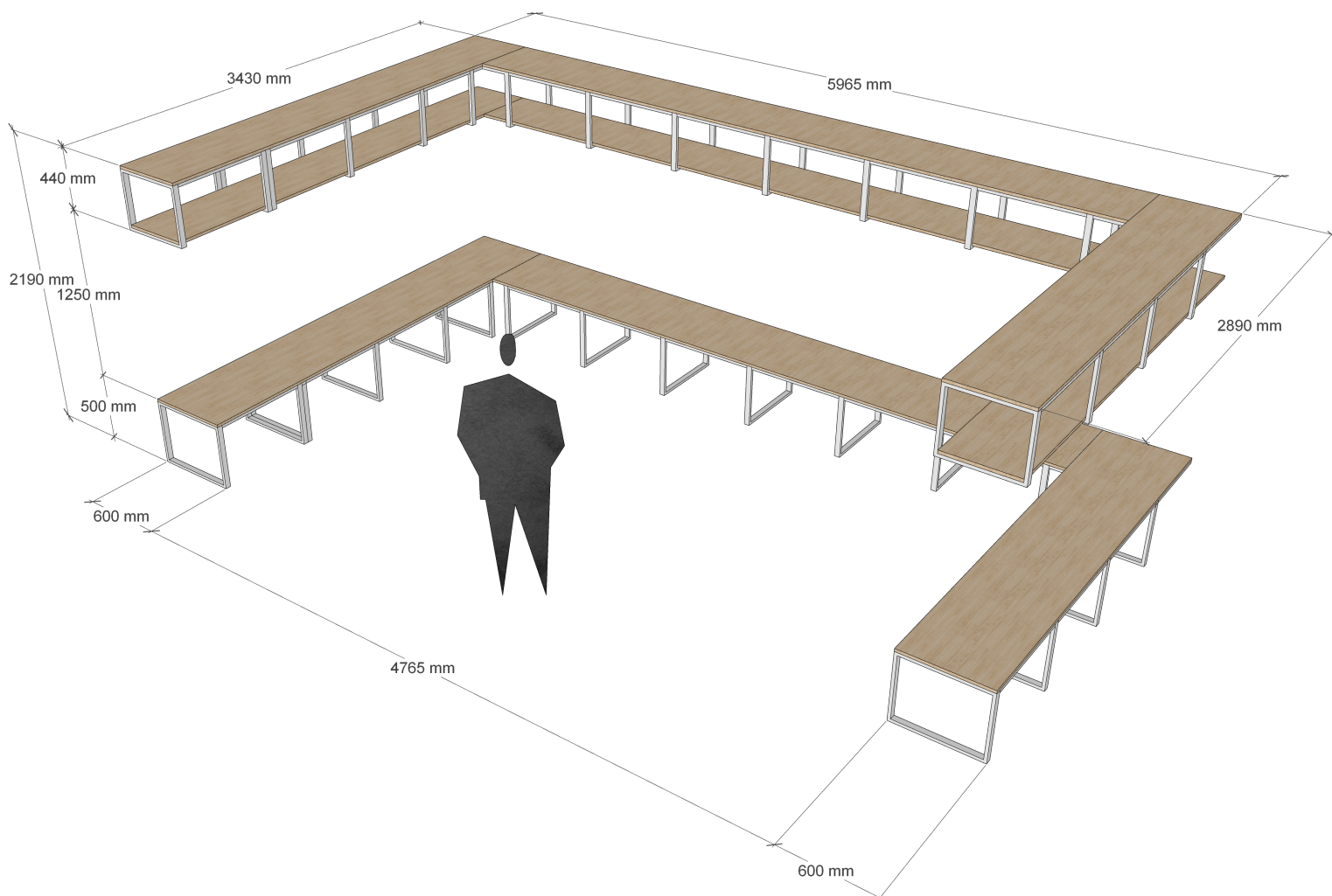
## KATEGORIE C



1. DŘEVĚNÝ SEDÁK LAVICE
  - deska z dřevěné truhlářské překližky, ošetřená transparentním nátěrem proti vlhkosti
  - ocelová nosná konstrukce, profilu 20x40 mm, pozink
  - vrtané kotvení do nosné ocelové konstrukce
2. POLICE
  - deska z dřevěné truhlářské překližky, ošetřená transparentním nátěrem proti vlhkosti
  - ocelová nosná konstrukce, profilu 20x20 mm, pozink
  - vrtané kotvení do nosné ocelové konstrukce
3. HÁČKY
  - kovové háčky k zavěšení hokejové výstroje, přemístitelné, zavěšené na profilu 20x20 mm
4. CHEMICKÉ KOTVENÍ DO NOSNÉ KONSTRUKCE
  - počet kotvěv dle výpočtu zpracovatele



# KATALOGOVÉ LISTY VESTAVĚNÝ MOBILIÁŘ



NAB\_242

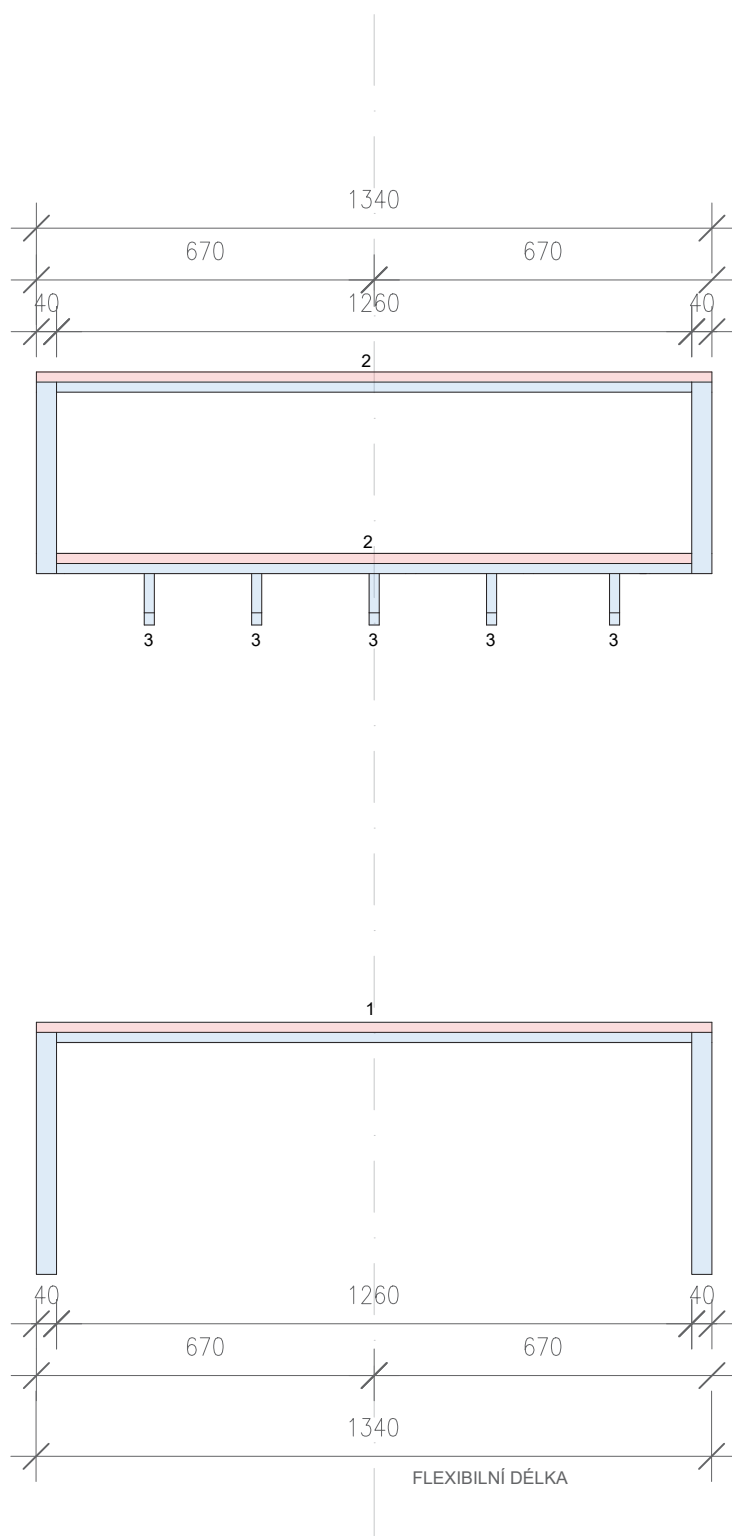
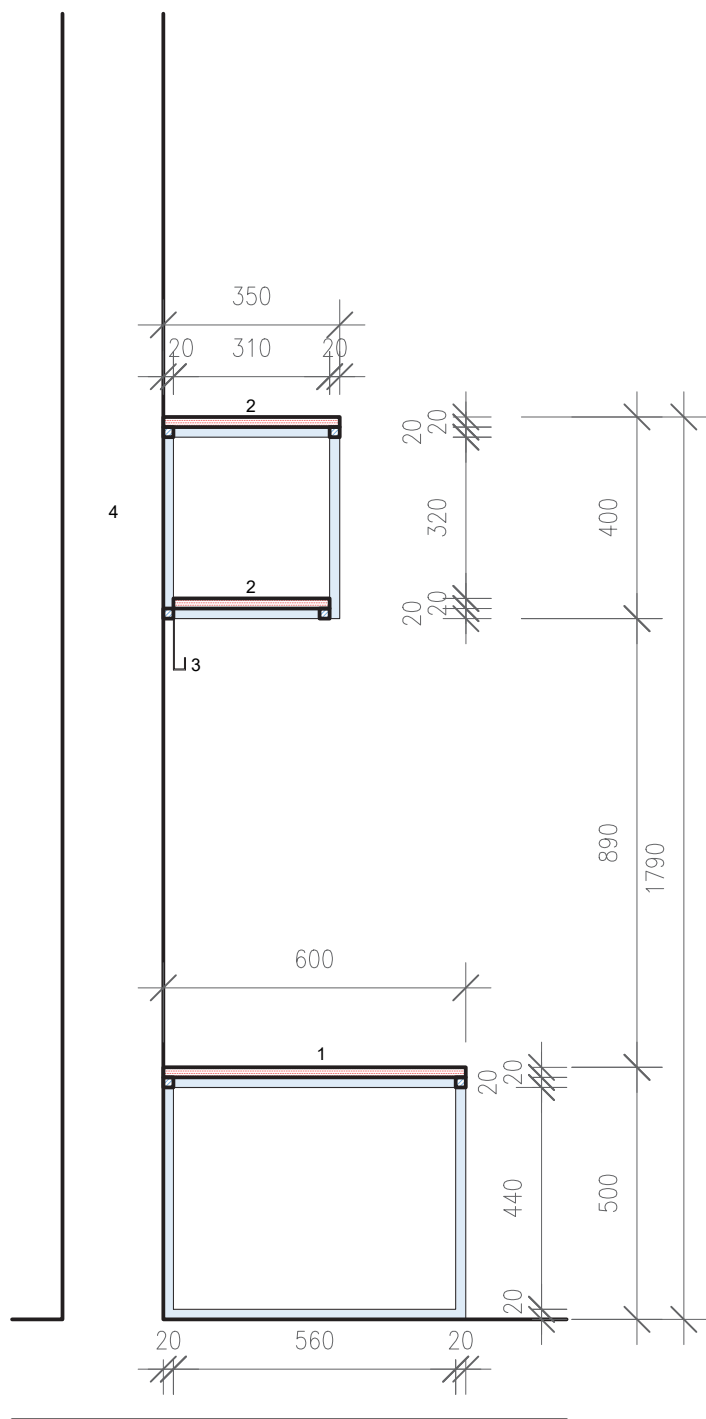
Hráčská lavice C\_hosté\_rohová 10

DALŠÍ PRVKY

NAB\_228, NAB\_231, NAB\_232, NAB\_233, NAB\_234, NAB\_235, NAB\_236,  
NAB\_237, NAB\_238, NAB\_239, NAB\_240, NAB\_241

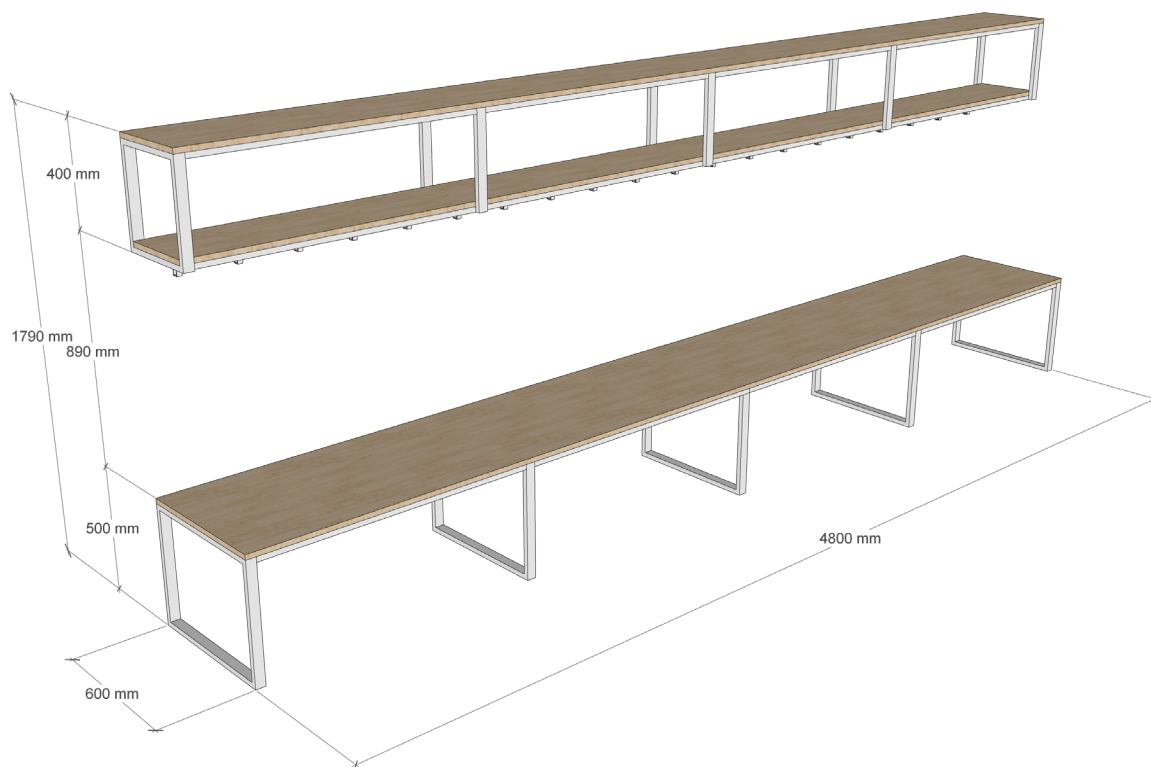
# KATALOGOVÉ LISTY VESTAVĚNÝ MOBILIÁŘ

## KATEGORIE D



1. DŘEVĚNÝ SEDÁK LAVICE
  - deska z dřevěné truhlářské překližky, ošetřená transparentním nátěrem proti vlhkosti
  - ocelová nosná konstrukce, profilu 20x40 mm, pozink
  - vrtané kotvení do nosné ocelové konstrukce
2. POLICE
  - deska z dřevěné truhlářské překližky, ošetřená transparentním nátěrem proti vlhkosti
  - ocelová nosná konstrukce, profilu 20x20 mm, pozink
  - vrtané kotvení do nosné ocelové konstrukce
3. HÁČKY
  - kovové háčky k zavěšení hokejové výstroje, přemísitelné, zavěšené na profilu 20x20 mm
4. CHEMICKÉ KOTVENÍ DO NOSNÉ KONSTRUKCE
  - počet kotev dle výpočtu zpracovatele

# KATALOGOVÉ LISTY VESTAVĚNÝ MOBILIÁŘ



NAB\_247

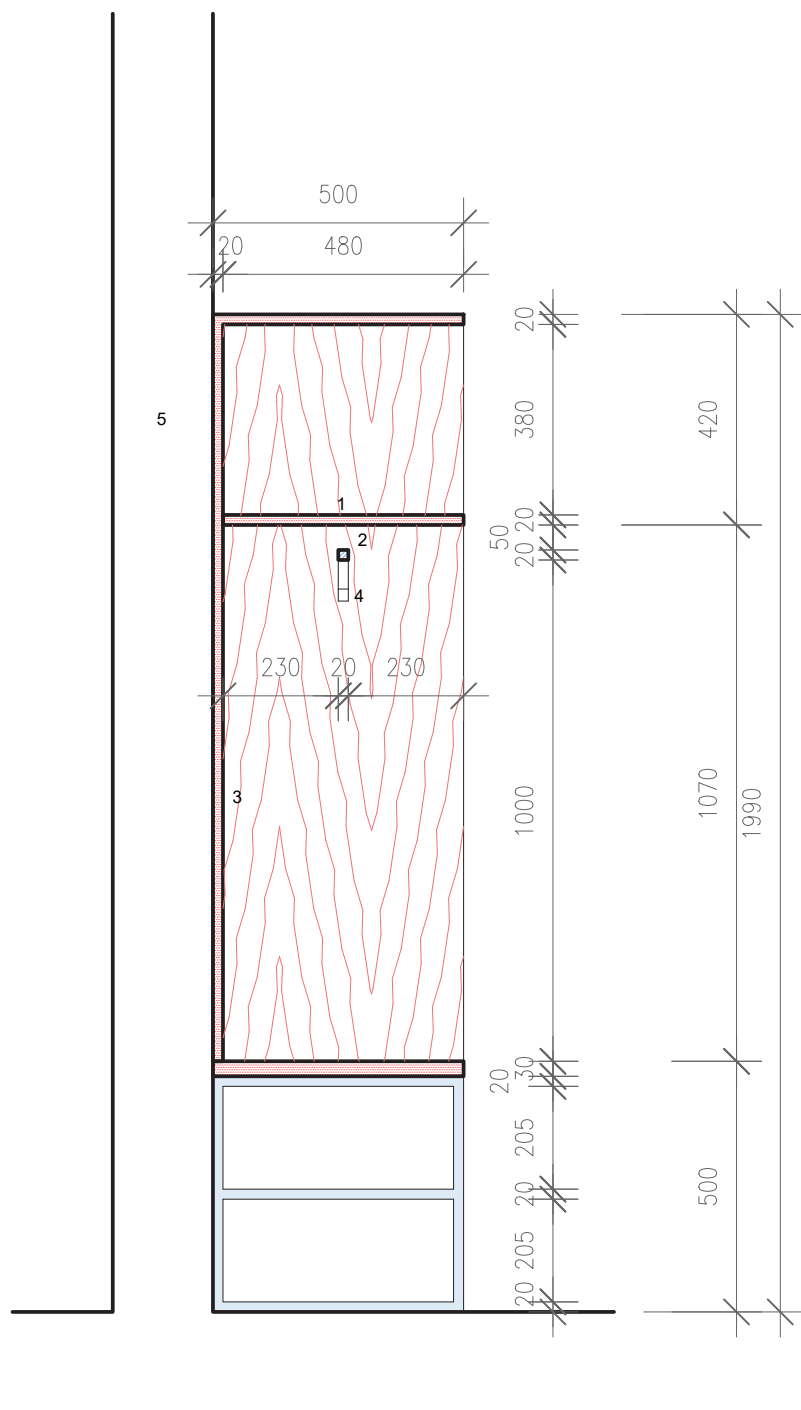
Šatna krasobruslení\_D\_rovná

DALŠÍ PRVKY

NAB\_246, NAB\_248, NAB\_249, NAB\_250

# KATALOGOVÉ LISTY VESTAVĚNÝ MOBILIÁŘ

KATEGORIE D SUCHÁ ŠATNA, TRENEŘI



1. POLICE
  - deska z dřevěné truhlářské překližky, ošetřená transparentním nátěrem proti vlhkosti
  - ocelová nosná konstrukce, profilu 20x20 mm, pozink
2. OCELOVÝ PROFIL K ZAVĚŠENÍ RUČNÍKU / ODĚVU
  - převis ocelové konstrukce k vynesení polic, pozink
3. DŘEVĚNÁ PŘEKLIŽKA
  - tvoří záda hokejového místa, připevněna přes ocelový profil do zdi
  - deska bude ošetřená transparentním nátěrem proti vlhkosti
4. HÁČKY
  - kovové háčky k zavěšení hokejové výstroje
5. CHEMICKÉ KOTVENÍ DO NOSNÉ KONSTRUKCE
  - počet kotvěv dle výpočtu zpracovatele

# KATALOGOVÉ LISTY

## VESTAVĚNÝ MOBILIÁŘ



NAB\_210

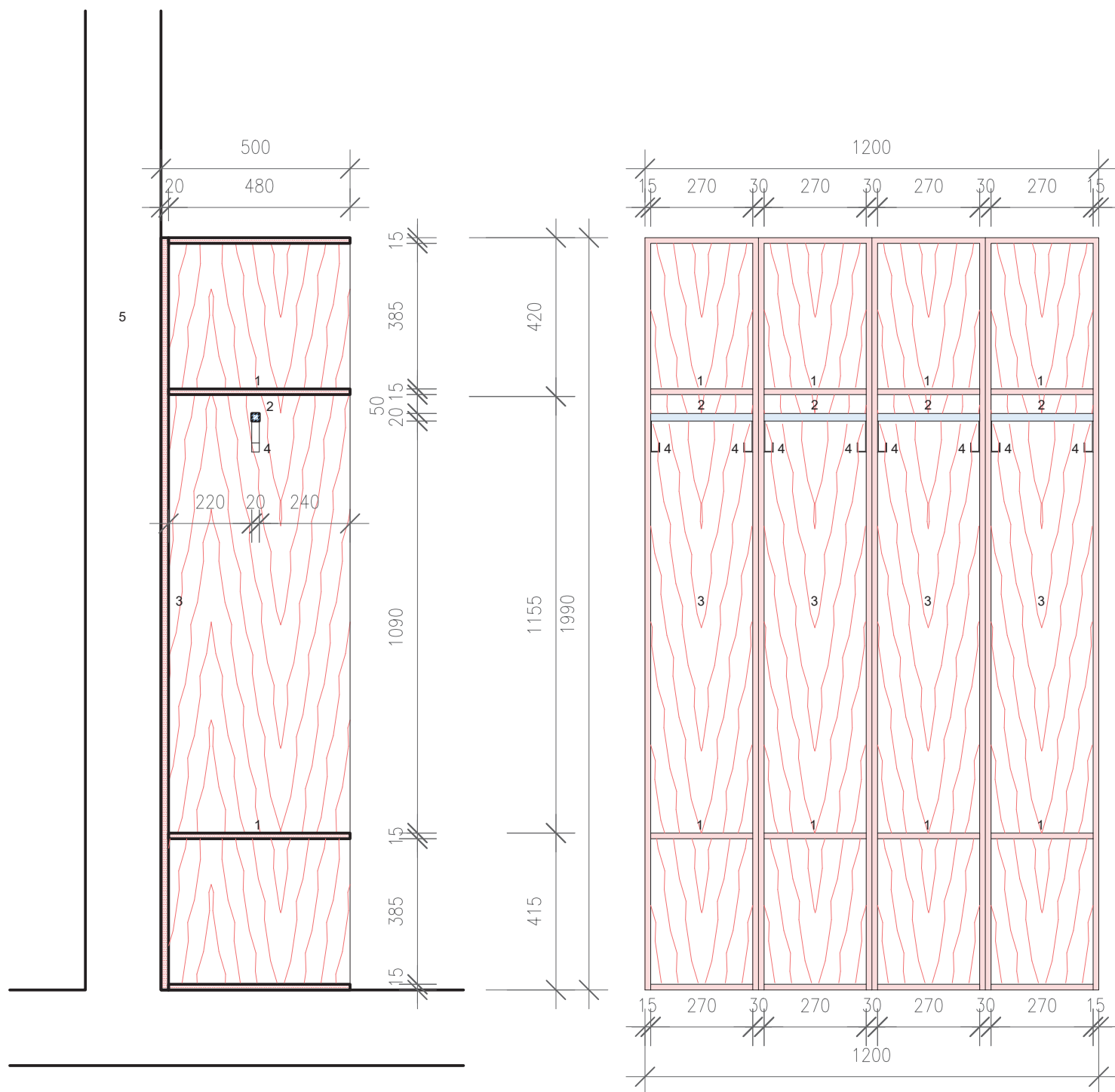
Šatní skříňky pro oděv a brusle, 4ks

DALŠÍ PRVKY

NAB\_212

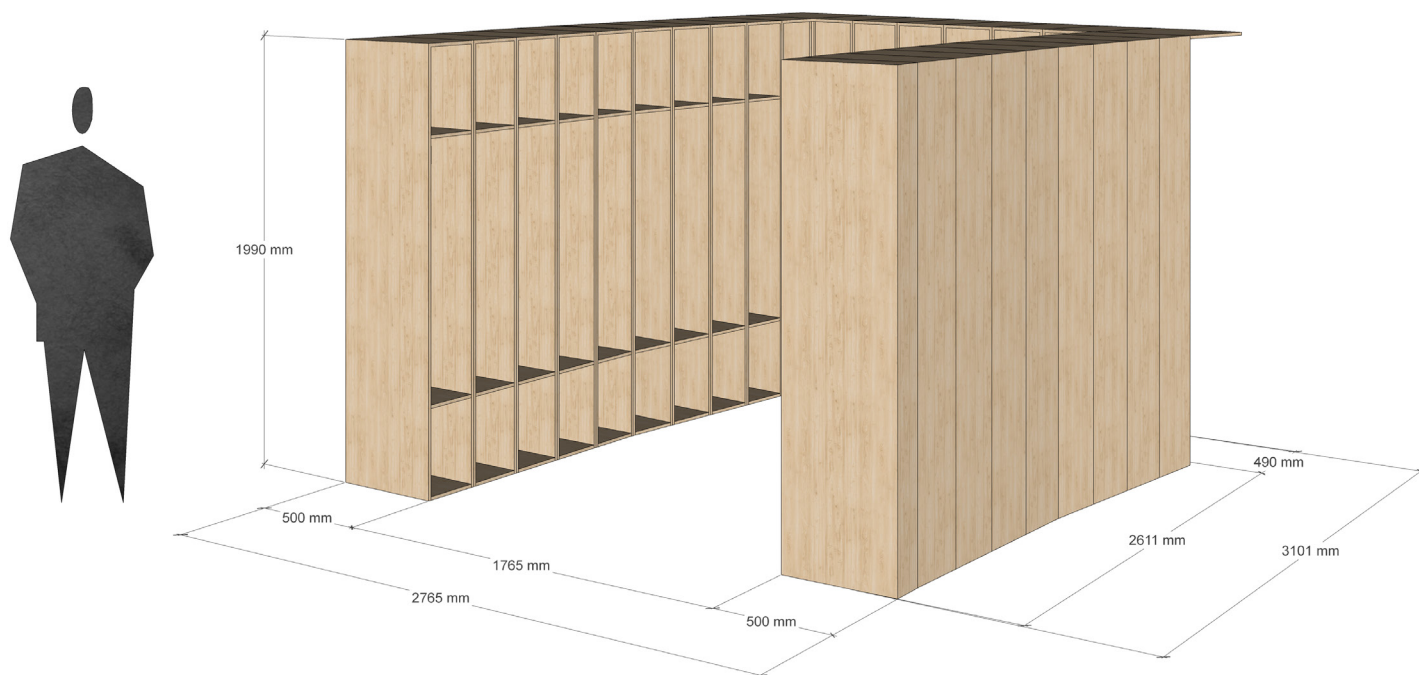
# KATALOGOVÉ LISTY VESTAVĚNÝ MOBILIÁŘ

KATEGORIE D SUCHÁ ŠATNA, BEZ LAVICE



1. POLICE
  - deska z dřevěné truhlářské překližky, ošetřená transparentním nátěrem proti vlhkosti
  - ocelová nosná konstrukce, profilu 20x20 mm, pozink
2. OCELOVÝ PROFIL K ZAVĚŠENÍ RUČNÍKU / ODĚVU
  - převis ocelové konstrukce k vynešení polic, pozink
3. DŘEVĚNÁ PŘEKLIŽKA
  - tvoří záda hokejového místa, připevněna přes ocelový profil do zdi
  - deska bude ošetřená transparentním nátěrem proti vlhkosti
4. HÁČKY
  - kovové háčky k zavěšení hokejové výstroje
5. CHEMICKÉ KOTVENÍ DO NOSNÉ KONSTRUKCE
  - počet kotven dle výpočtu zpracovatele

# KATALOGOVÉ LISTY VESTAVĚNÝ MOBILIÁŘ



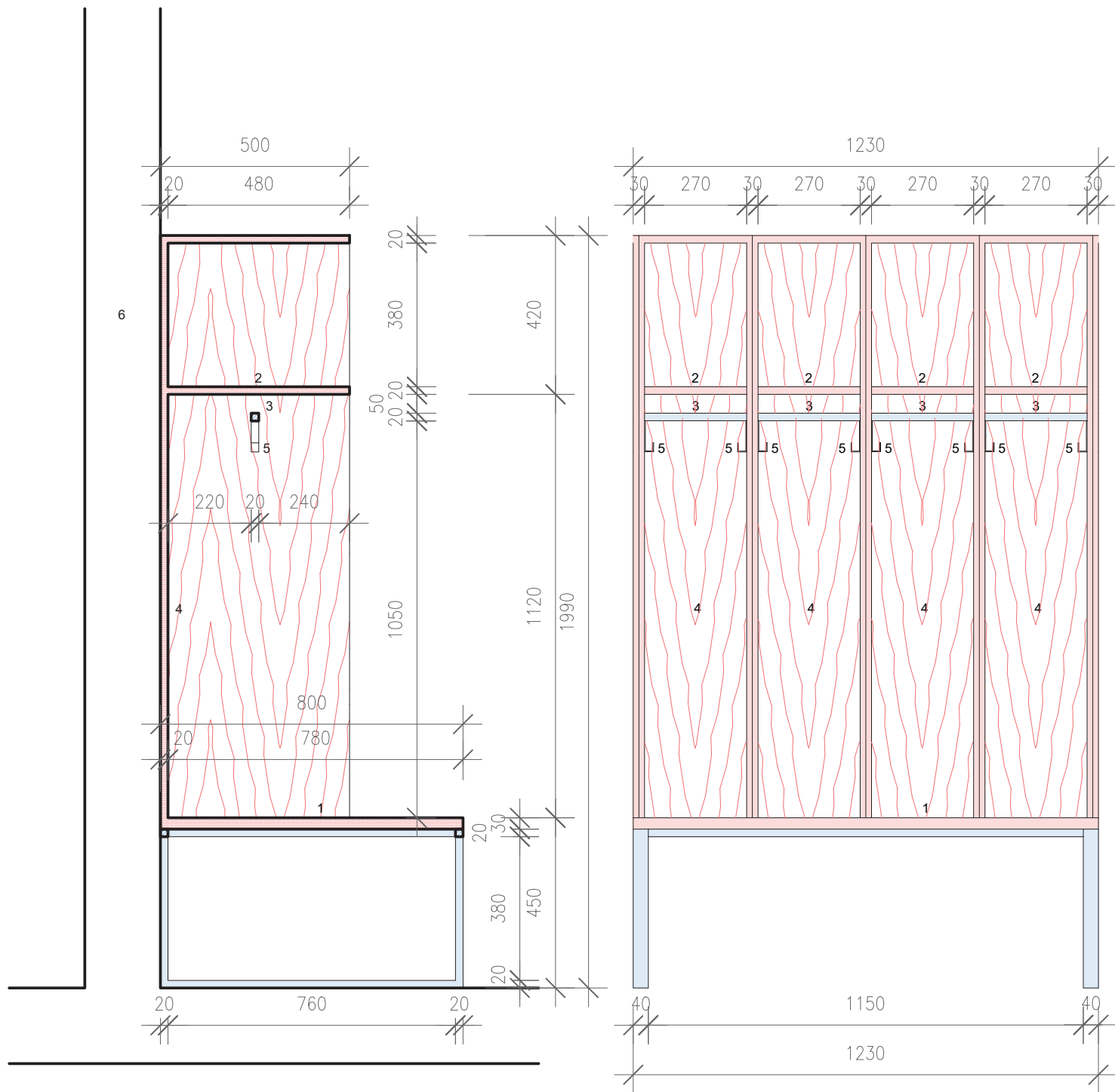
NAB\_245  
Šatní skříňky bez dvířek, rohové

DALŠÍ PRVKY

NAB\_210, NAB\_212, NAB\_256

# KATALOGOVÉ LISTY VESTAVĚNÝ MOBILIÁŘ

KATEGORIE D SUCHÁ ŠATNA, S LAVIČKOU

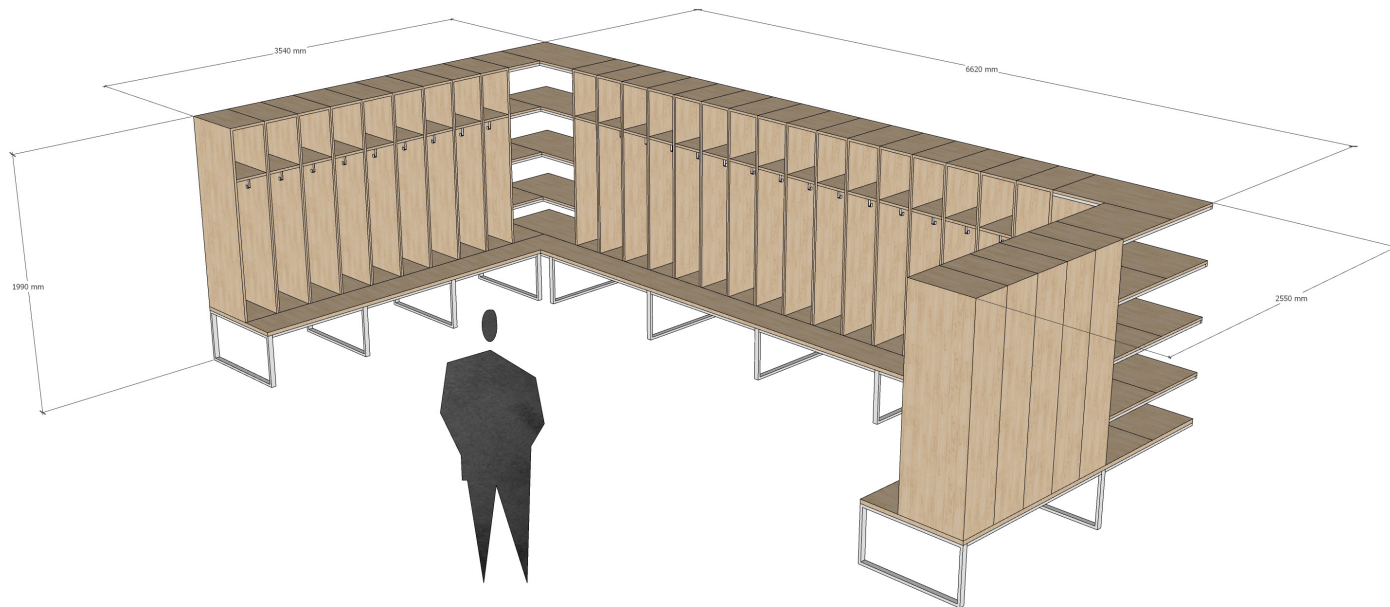


1. **DŘEVĚNÝ SEDÁK LAVICE**
  - deska z dřevěné truhlářské překližky, ošetřená transparentním nátěrem proti vlhkosti
  - ocelová nosná konstrukce, profilu 20x40 mm, pozink
  - vrtané kotvení do nosné ocelové konstrukce
2. **POLICE**
  - deska z dřevěné truhlářské překližky, ošetřená transparentním nátěrem proti vlhkosti
  - ocelová nosná konstrukce, profilu 20x20 mm, pozink
3. **OCELOVÝ PROFIL K ZAVĚŠENÍ RUČNÍKU / ODĚVU**
  - převis ocelové konstrukce k vynesení polic, pozink
4. **DŘEVĚNÁ PŘEKLIŽKA**
  - tvoří záda hokejového místa, připevňuje přes ocelový profil do zdi
  - deska bude ošetřená transparentním nátěrem proti vlhkosti
5. **HÁČKY**
  - kovové háčky k zavěšení hokejové výstroje, přemísitelné, zavěšené na profilu 20x20 mm

6. CHEMICKÉ KOTVENÍ DO NOSNÉ KONSTRUKCE  
- počet kotev dle výpočtu zpracovatele



# KATALOGOVÉ LISTY VESTAVĚNÝ MOBILIÁŘ



NAB\_206

šatní skříňky s lavicí rohová, hosté

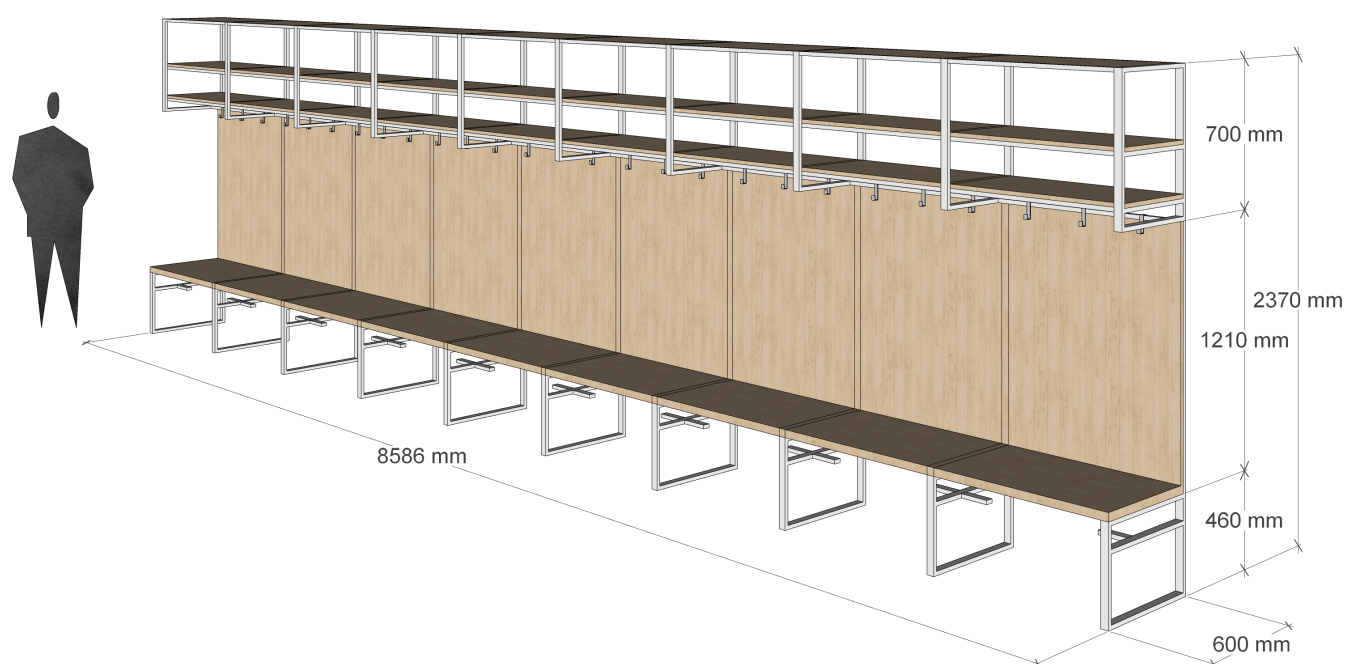
DALŠÍ PRVKY

NAB\_208

# KATALOGOVÉ LISTY VESTAVĚNÝ MOBILIÁŘ

## I. ETAPA

# KATALOGOVÉ LISTY VESTAVĚNÝ MOBILIÁŘ



NAB\_201

Hráčská lavice A tým rovná

## MATERIÁLY

Desky - truhlářská březová překližka tl. 15mm, transparentní lak

Podnož - pozinkovaný ocelový jekl

## POPIS

Šatní skříňka do hráčské kabiny. Na konstrukci z jeklů je posazena lavice se třemi policemi, lavice má záda z truhlářské březové překližky, jeklový systém umožňuje umístění bruslí do spodní části lavice a ručníků podél ohybu pod policemi, každé hráčské místo je osazeno třemi ocelovými pozinkovanými háčky.

ROZMĚRY (mm) - nutno zaměřit dle stavby, rozměry níže jsou orientační

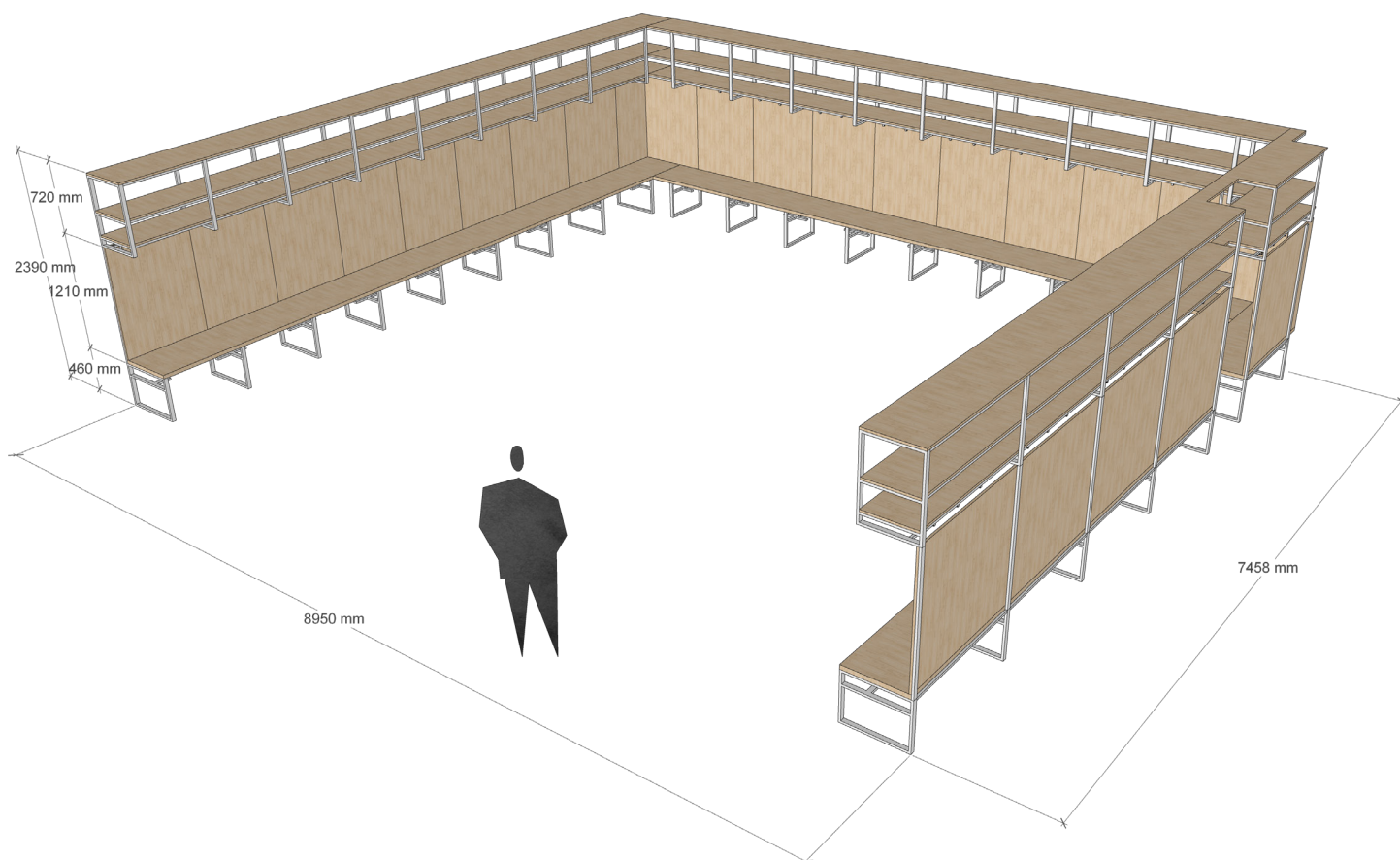
Š 8585

V 2370

H 600

CHYBIK + KRISTOF + TEAM + JIHLAVA + KRAJ VYSOČINA = HORÁCKÁ MULTIFUNKČNÍ ARÉNA

# KATALOGOVÉ LISTY VESTAVĚNÝ MOBILIÁŘ



NAB\_202

Hráčská lavice A tým rohová

## MATERIÁLY

Desky - truhlářská březová překližka tl. 15mm, transparentní lak

Podnož - pozinkovaný ocelový jekl

## POPIS

Šatní skříňka do hráčské kabiny. Na konstrukci z jeklů je posazena lavice se třemi policemi, lavice má záda z truhlářské březové překližky, jeklový systém umožňuje umístění bruslí do spodní části lavice a ručníků podél ohybu pod policemi, každé hráčské místo je osazeno třemi ocelovými pozinkovanými háčky.

ROZMĚRY (mm) - nutno zaměřit dle stavby, rozměry níže jsou orientační

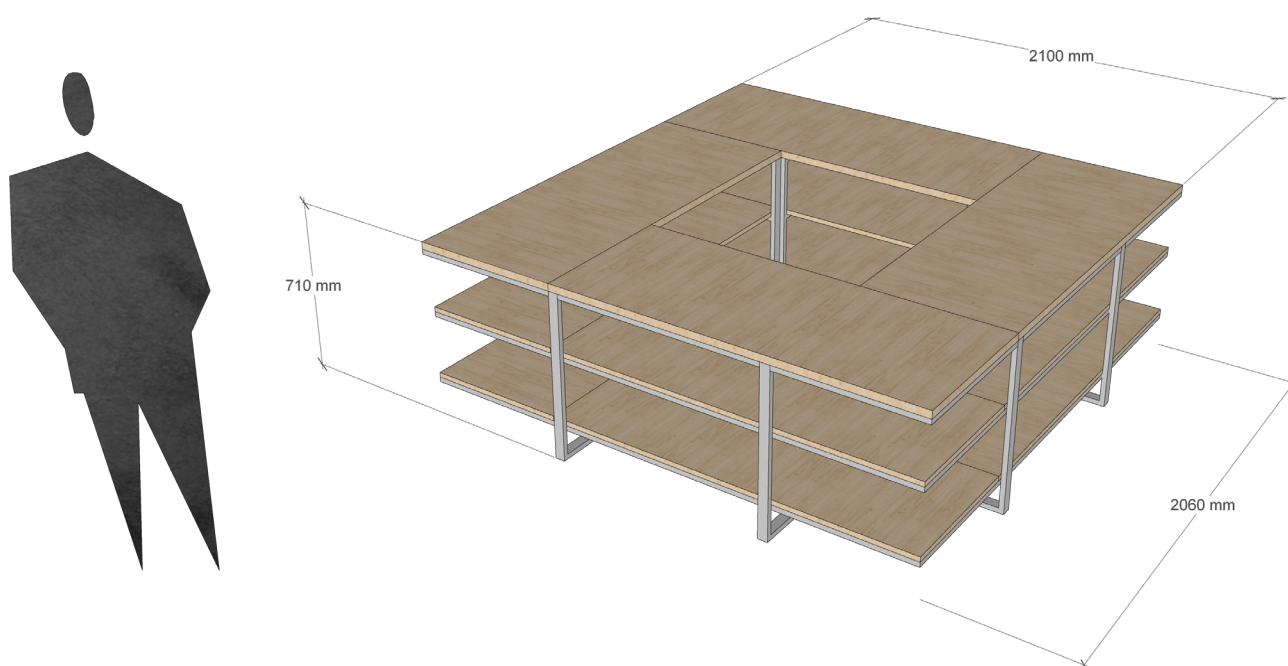
Š 8950

V 2390

H 600

CHYBIK + KRISTOF + TEAM + JIHLAVA + KRAJ VYSOČINA = HORÁCKÁ MULTIFUNKČNÍ ARÉNA

# KATALOGOVÉ LISTY VESTAVĚNÝ MOBILIÁŘ



NAB\_203

Odkládací stůl čtvercový A tým

## MATERIÁLY

Desky - truhlářská březová překližka tl. 15mm, transparentní lak

Podnož - pozinkovaný ocelový jekl

## POPIS

Odkládací stůl je tvořen svařovanou jeklovou rámovou konstrukcí bez podpor ve vnějších rozích, na kterou jsou osazeny desky z březové truhlářské překližky obdélníkového tvaru

## ROZMĚRY (mm)

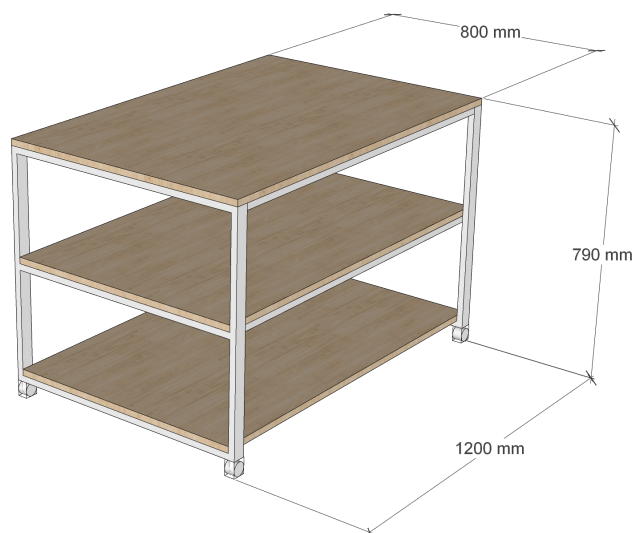
Š 2100

D 2060

V 710

# KATALOGOVÉ LISTY

## VESTAVĚNÝ MOBILIÁŘ



NAB\_207

Centrální stůl pro nabíjení mobilů

### MATERIÁLY

Desky - truhlářská březová překližka tl. 15mm, transparentní lak

Podnož - pozinkovaný ocelový jekl

### POPIS

Centrální stůl je tvořen svařovanou jeklovou rámovou konstrukcí, na kterou jsou osazeny 3 desky z březové truhlářské překližky obdélníkového tvaru. Stůl je opatřen kolečky patřičné nosnosti, 2 kolečka jsou opatřena brzdou

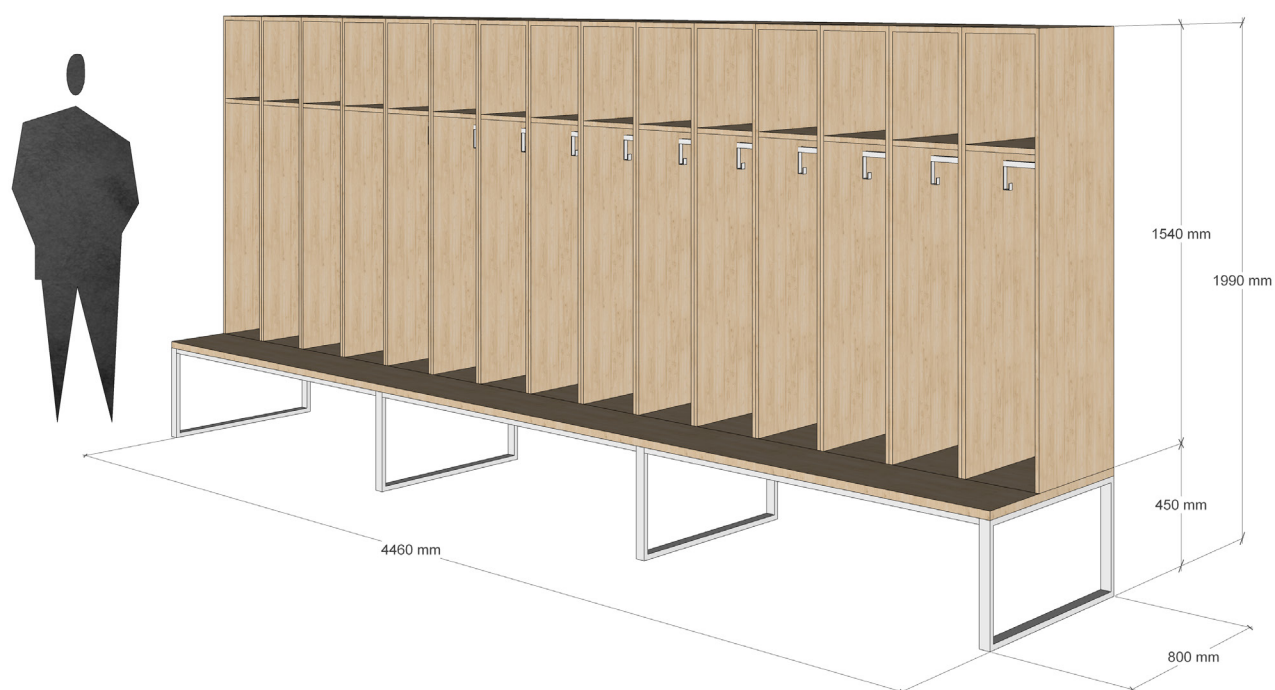
### ROZMĚRY (mm)

Š 1200

V 790

H 1000

# KATALOGOVÉ LISTY VESTAVĚNÝ MOBILIÁŘ



NAB\_208

Šatní skříňky s lavicí - A tým

## MATERIÁLY

Desky - truhlářská březová překližka tl. 15mm, transparentní lak

Podnož - pozinkovaný ocelový jekl

## POPIS

Šatní skříňka do suché šatny. Na konstrukci z ocelových jeklů je posazena lavice, na které jsou pak umístěny jednotlivé šatní kóje pro hráče. Každá šatní kóje obsahuje 2 ocelové pozinkované háčky

ROZMĚRY (mm) - nutno zaměřit dle stavby, rozměry níže jsou orientační

Š 4460

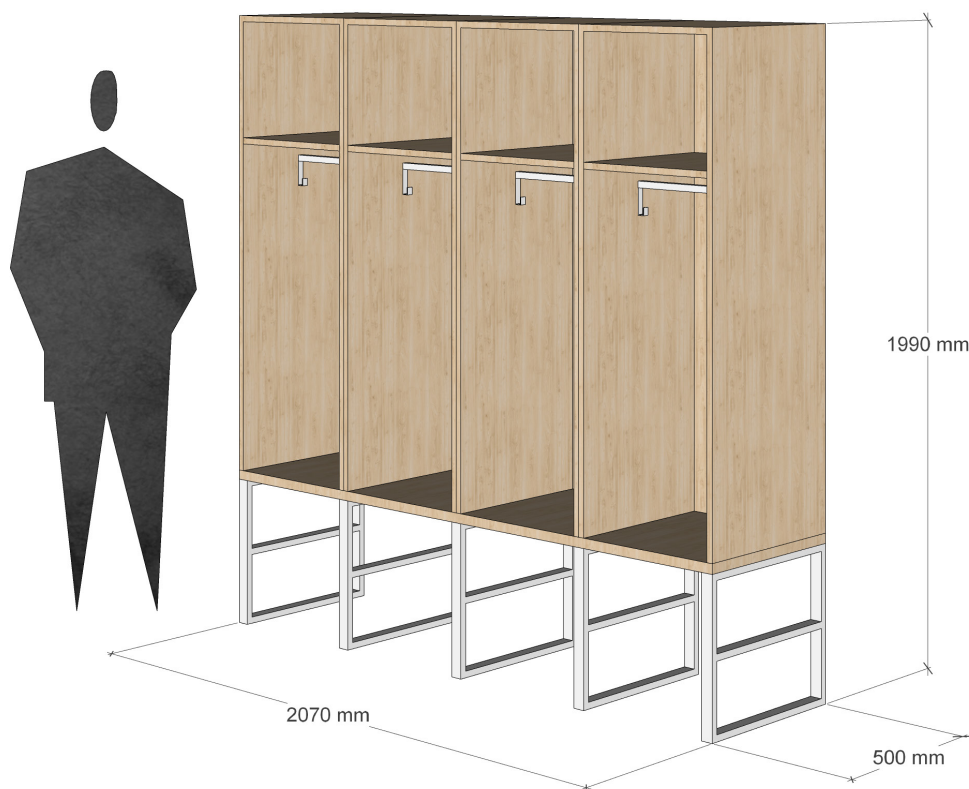
V 1990

CHYBIK + KRISTOF + TEAM + JIHLAVA + KRAJ VYSOČINA = HORÁCKÁ MULTIFUNKČNÍ ARÉNA



# KATALOGOVÉ LISTY

## VESTAVĚNÝ MOBILIÁŘ



NAB\_210

Šatní skříňky pro oděv a brusle, 4ks

### MATERIÁLY

Desky - truhlářská březová překližka tl. 15mm, transparentní lak

Podnož - pozinkovaný ocelový jechl

### POPIS

Na konstrukci z ocelových jechlů jsou posazeny čtyři šatní skříně. Každá šatní skříň obsahuje 2 ocelové pozinkované háčky

### ROZMĚRY (mm)

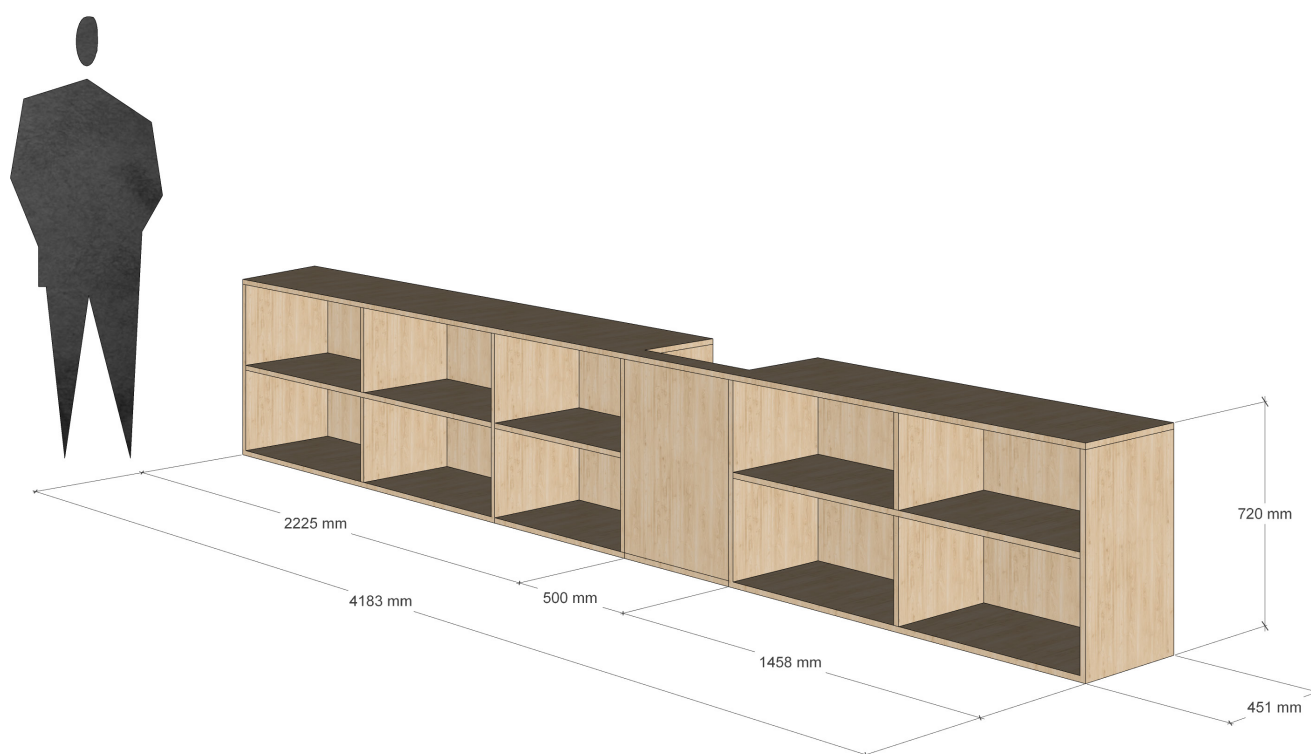
Š 2150

V 1990

H 500



# KATALOGOVÉ LISTY VESTAVĚNÝ MOBILIÁŘ



NAB\_211

Skříňka na šanony a tiskárnu

## MATERIÁLY

Desky - truhlářská březová překližka tl. 15mm, transparentní lak

## POPIS

Skříňka do kanceláře s uložitelným prostorem pro tiskárnu a šanony.

ROZMĚRY (mm) - nutno zaměřit dle stavby, rozměry níže jsou orientační

Š 4183

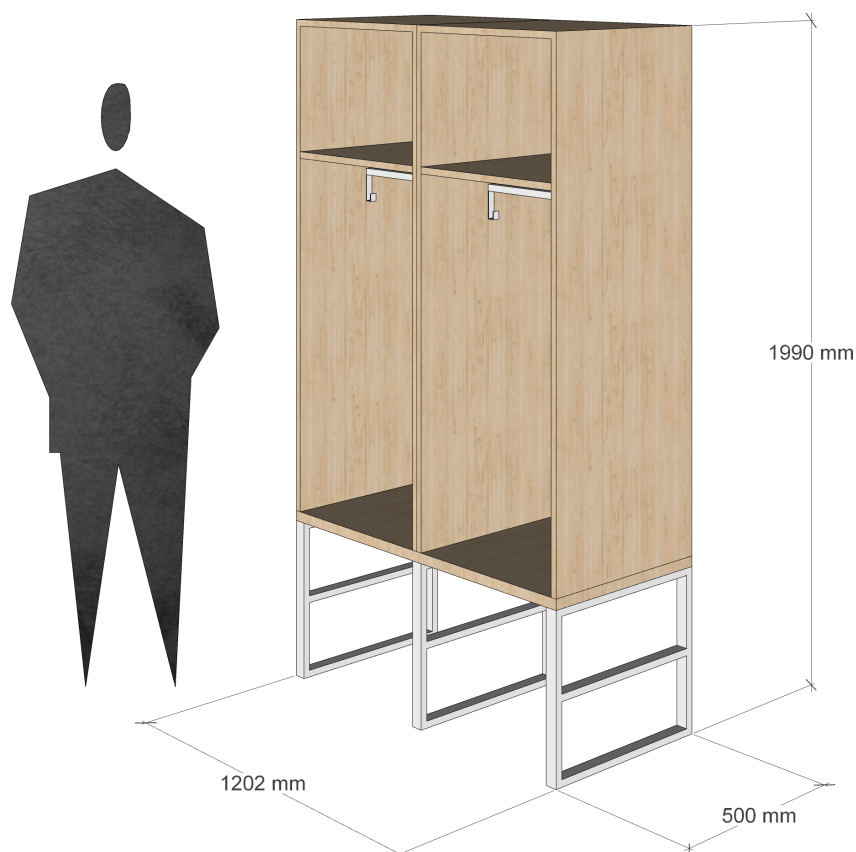
V 720

H 450

CHYBIK + KRISTOF + TEAM + JIHLAVA + KRAJ VYSOČINA = HORÁCKÁ MULTIFUNKČNÍ ARÉNA

# KATALOGOVÉ LISTY

## VESTAVĚNÝ MOBILIÁŘ



NAB\_212

Šatní skříňky pro oděv a brusle, 2ks

### MATERIÁLY

Desky - truhlářská březová překližka tl. 15mm, transparentní lak

Podnož - pozinkovaný ocelový jekl

### POPIS

Na konstrukci z ocelových jeklů jsou posazeny dvě šatní skříně. Každá šatní skříň obsahuje 2 ocelové pozinkované háčky

### ROZMĚRY (mm)

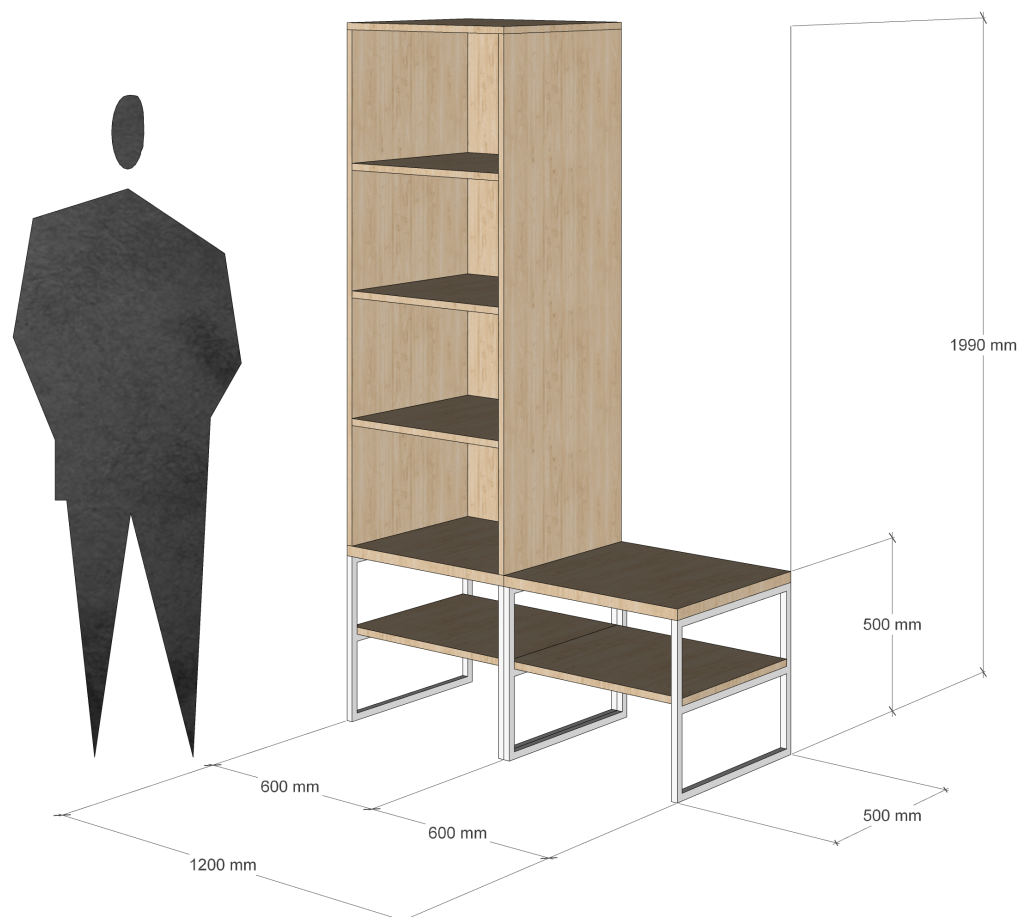
Š 1200

V 1990

H 500

# KATALOGOVÉ LISTY

## VESTAVĚNÝ MOBILIÁŘ



NAB\_213

Sestava skříněk na šanony a tiskárnu

### MATERIÁLY

Desky - truhlářská březová překližka tl. 15mm, transparentní lak

Podnož - pozinkovaný ocelový jekl

### POPIS

Na konstrukci z ocelových jeklů je posazen regál na šanony a police na tiskárnu/ menší kopírku. Vyšší regál obsahuje 3 stavitelné police z překližky na šanony. Spodní jeklová část je osazena jednou fixní policí.

### ROZMĚRY (mm)

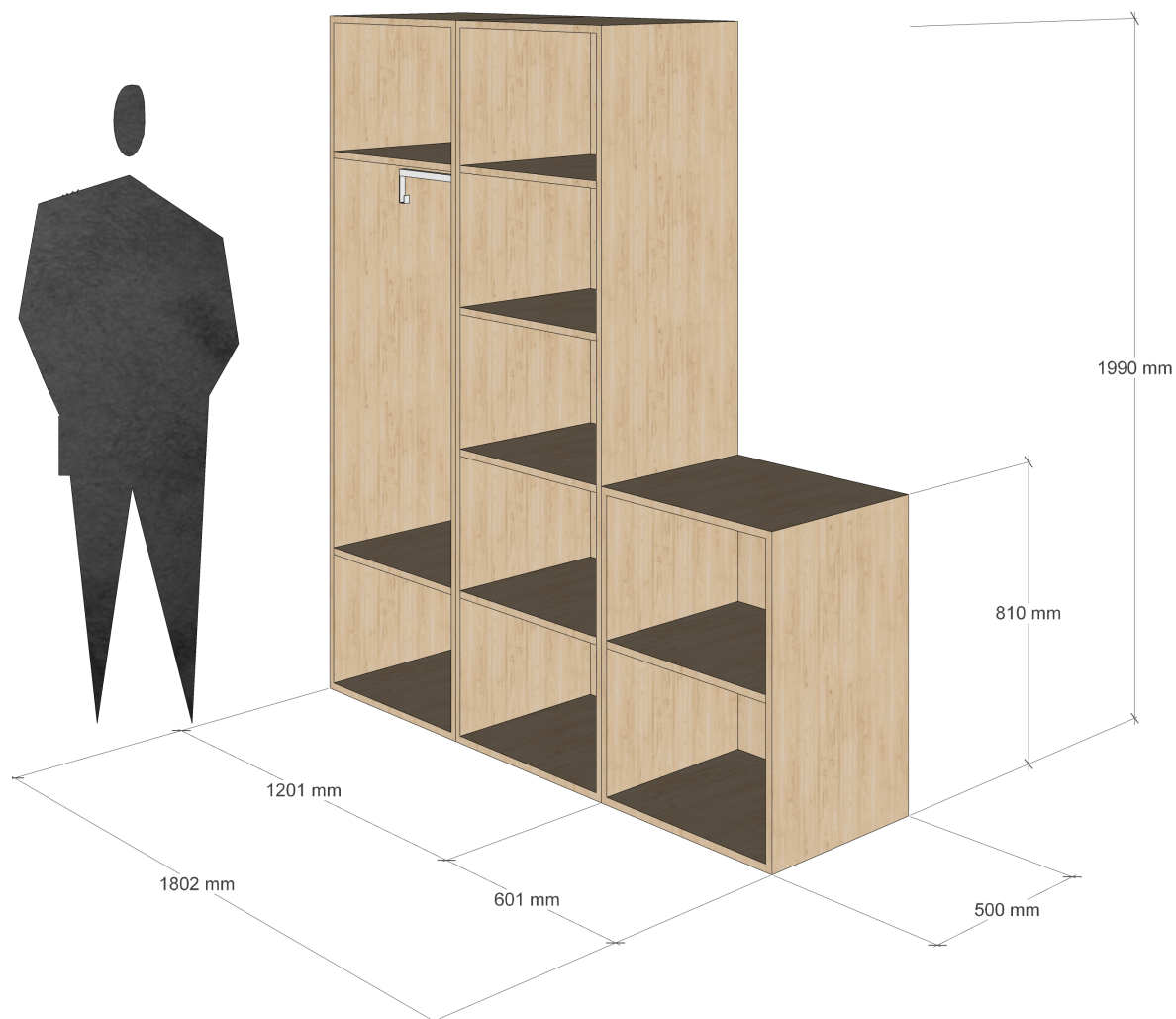
Š 1200

V 1990

H 500

# KATALOGOVÉ LISTY

## VESTAVĚNÝ MOBILIÁŘ



NAB\_214

Sestava šatní skříně a polic na šanony a tiskárnu

### MATERIÁLY

Desky - truhlářská březová překližka tl. 15mm, transparentní lak

### POPIS

Skříňka do kanceláře s úložným prostorem pro tiskárnu a šanony. Vyšší prostřední regál obsahuje 4 stavitelné police z překližky na šanony. Ostatní police jsou fixní. Levý modul obsahuje 2 ocelové pozinkované háčky

### ROZMĚRY (mm)

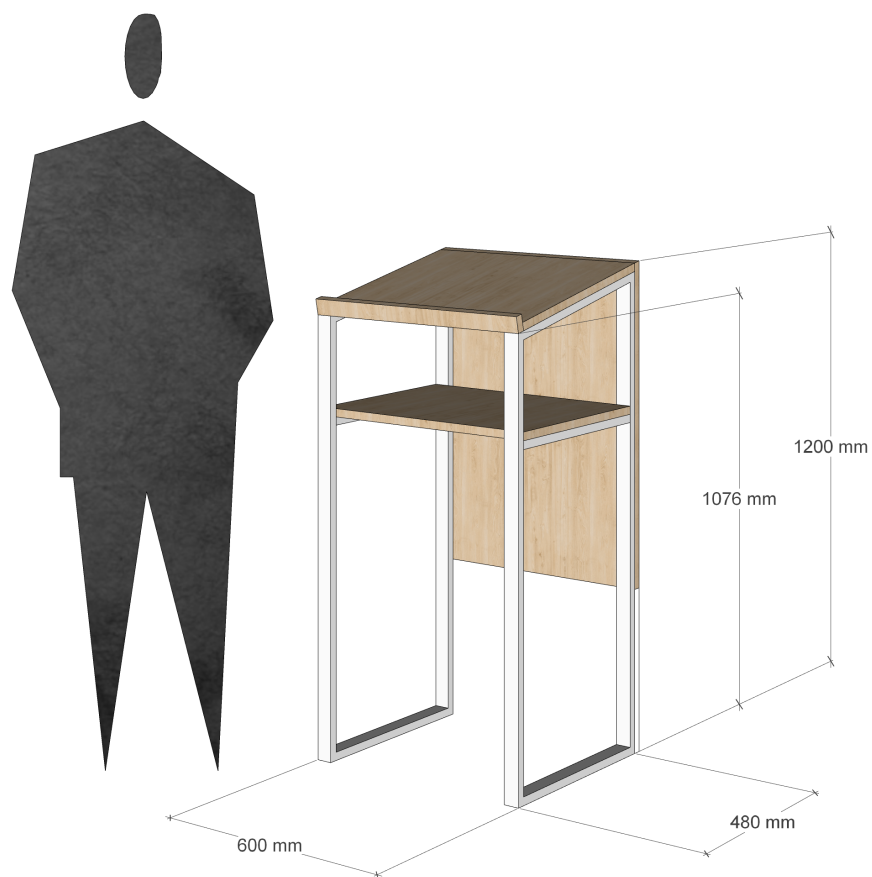
Š 1800

V 1990

H 500

# KATALOGOVÉ LISTY

## VESTAVĚNÝ MOBILIÁŘ



NAB\_216  
Řečnický pult

### MATERIÁLY

Desky - truhlářská březová překližka tl. 15mm, transparentní lak  
Podnož - pozinkovaný ocelový jechl

### POPIS

Řečnický pult z jechlů a překližky.

### ROZMĚRY (mm)

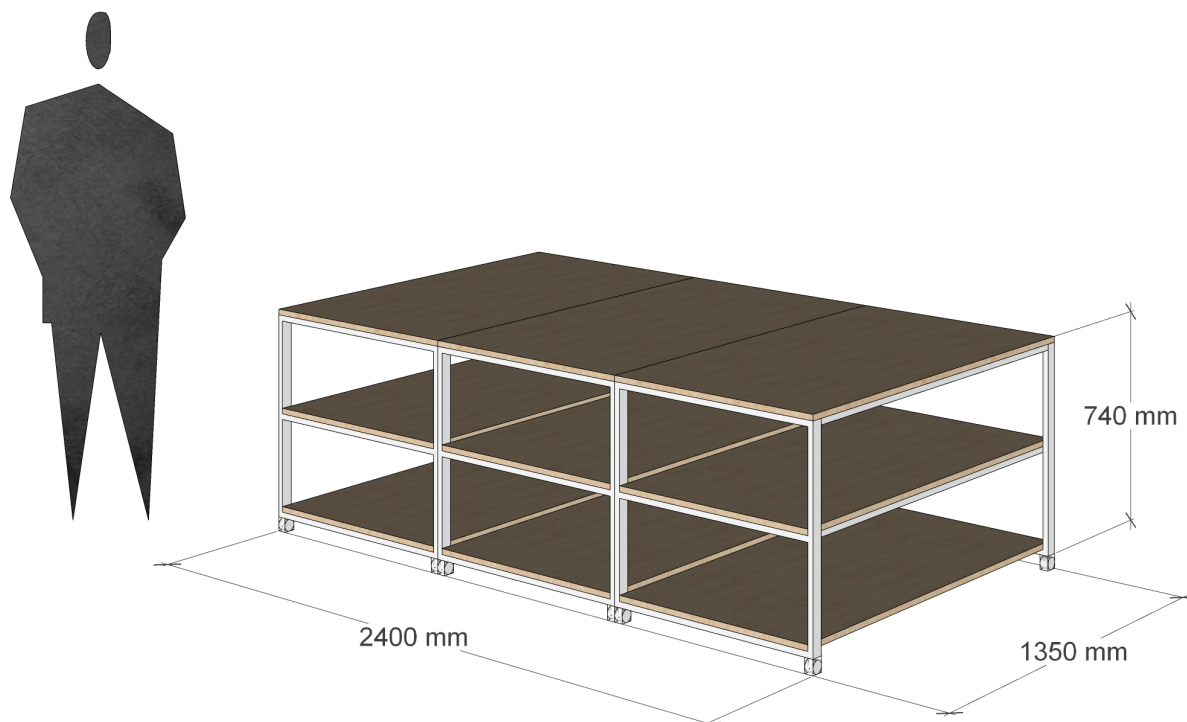
Š 600

V 1200

H 480

# KATALOGOVÉ LISTY

## VESTAVĚNÝ MOBILIÁŘ



NAB\_221

Stůl na kolečkách s úložným prostorem

### MATERIÁLY

Desky - truhlářská březová překližka tl. 15mm, transparentní lak

Podnož - pozinkovaný ocelový jeř

### POPIS

Stůl na kolečkách je tvořen svařovanou jeřovou rámovou konstrukcí, na kterou jsou osazeny 3 desky z březové truhlářské překližky obdélníkového tvaru. Stůl je opatřen kolečky patřičné nosnosti, 2 kolečka jsou opatřena brzdou. Celá sestava je tvořena 3 jednotlivými stoly.

### ROZMĚRY (mm)

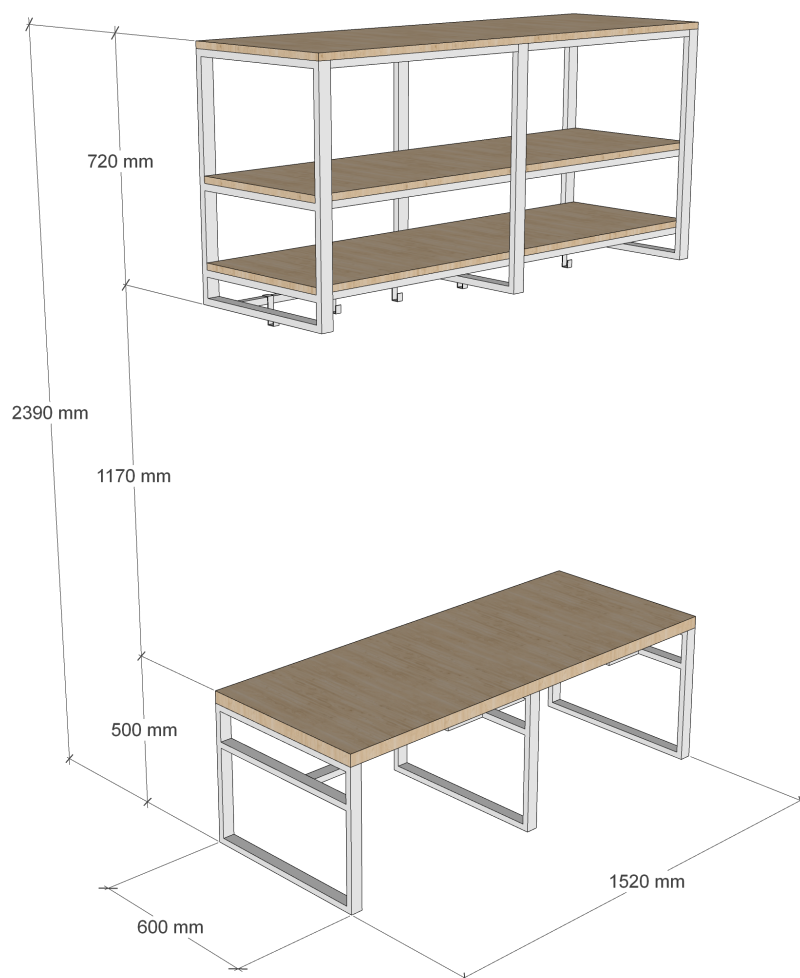
Š 1350

V 740

H 2400

# KATALOGOVÉ LISTY

## VESTAVĚNÝ MOBILIÁŘ



NAB\_226

Hráčská lavice Akademie\_rovňá\_01

Tento typ je podobný s: NAB\_224

### MATERIÁLY

Desky - truhlářská březová překližka tl. 15mm, transparentní lak

Podnož - pozinkovaný ocelový jekl

### POPIS

Šatní skříňka do hráčské kabiny. Na konstrukci z jeklů je posazena průběžná lavice, jeklový systém umožňuje umístění bruslí do spodní části lavice. Horní policová část je tvořena soustavou rámových jeklů se 3 policemi, s možností umístění ručníků podél ohybu pod policemi, každé hráčské místo je osazeno třemi ocelovými pozinkovanými háčky.

ROZMĚRY (mm) - nutno zaměřit dle stavby, rozměry níže jsou orientační

Š 1520

V 2390

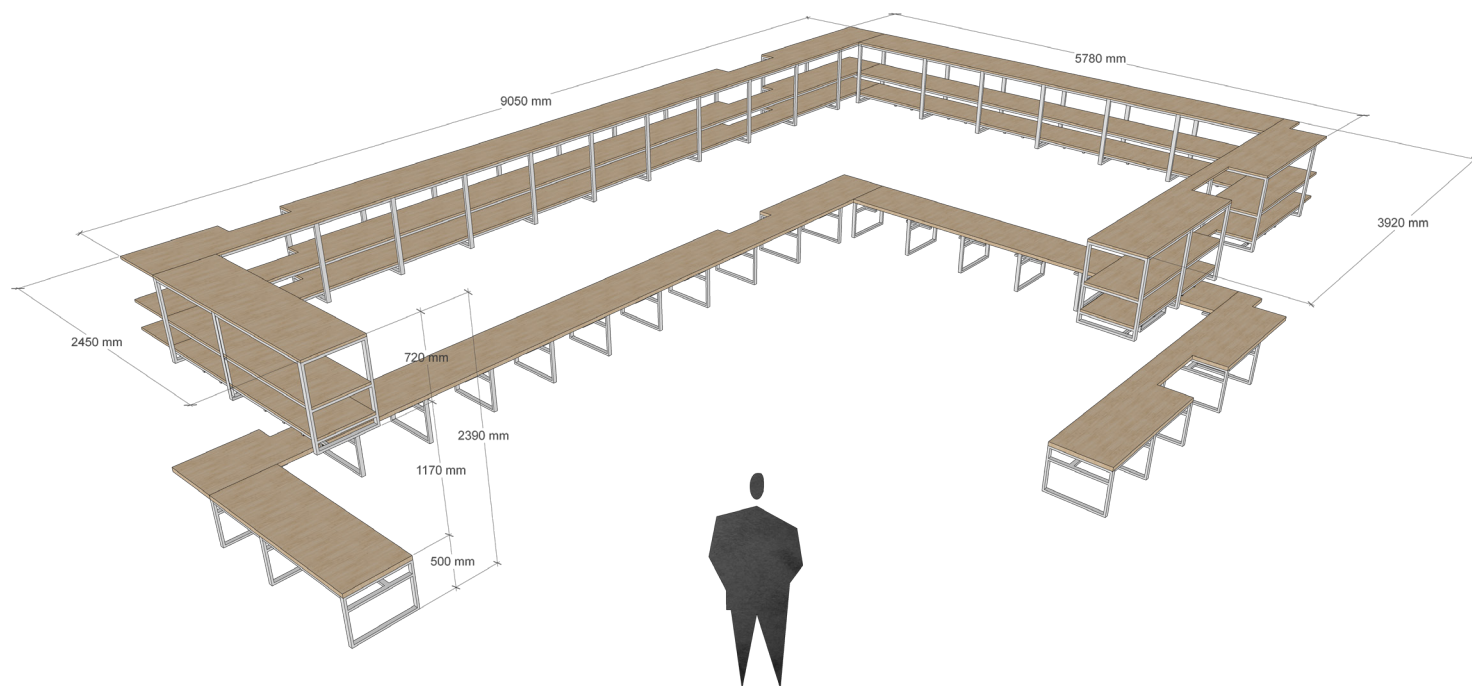
H 600

CHYBIK + KRISTOF + TEAM + JIHLAVA + KRAJ VYSOČINA = HORÁCKÁ MULTIFUNKČNÍ ARÉNA



# KATALOGOVÉ LISTY

## VESTAVĚNÝ MOBILIÁŘ



NAB\_227

Hráčská lavice Akademie\_rohová

### MATERIÁLY

Desky - truhlářská březová překližka tl. 15mm, transparentní lak

Podnož - pozinkovaný ocelový jekl

### POPIS

Šatní skříňka do hráčské kabiny. Na konstrukci z jeklů je posazena průběžná lavice, jeklový systém umožňuje umístění bruslí do spodní části lavice. Horní policová část je tvořena soustavou rámových jeklů se 3 policemi, s možností umístění ručníků podél ohybu pod policemi, každé hráčské místo je osazeno třemi ocelovými pozinkovanými háčky.

POZNÁMKA: V projektu se tento prvek nachází dvakrát - druhá lavice je však ozrcadlena.

ROZMĚRY (mm) - nutno zaměřit dle stavby, rozměry níže jsou orientační

Š 9050

D 5775

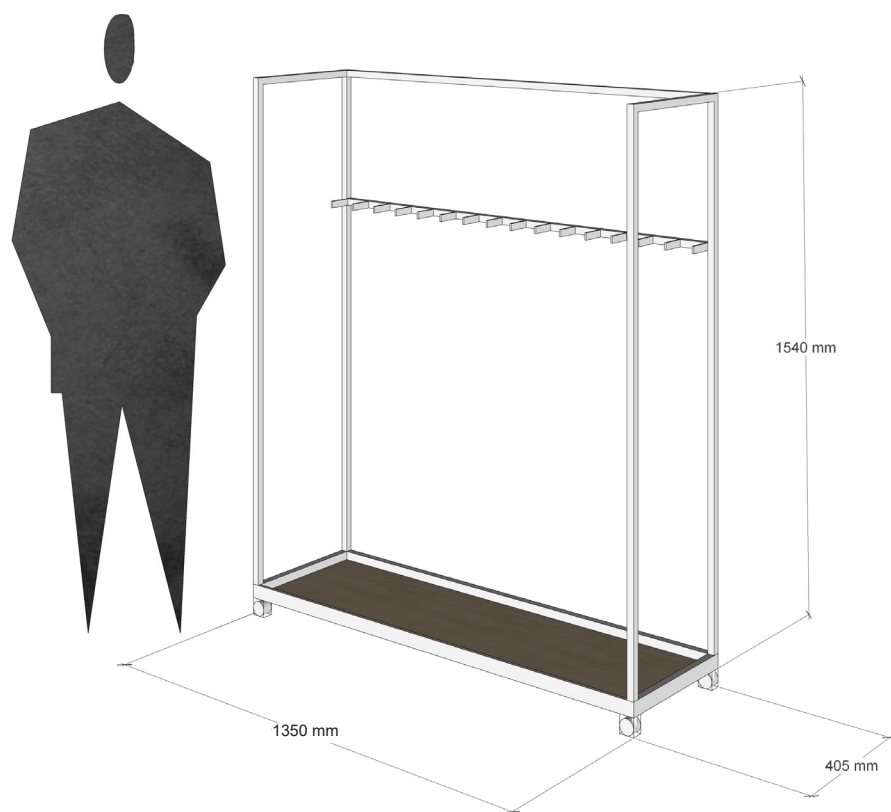
V 2390

CHYBIK + KRISTOF + TEAM + JIHLAVA + KRAJ VYSOČINA = HORÁCKÁ MULTIFUNKČNÍ ARÉNA



# KATALOGOVÉ LISTY

## VESTAVĚNÝ MOBILIÁŘ



NAB\_230

Stojan na hokejky na kolečkách

### MATERIÁLY

Desky - truhlářská březová překližka tl. 15mm, transparentní lak

Podnož - pozinkovaný ocelový jekl

### POPIS

Stojan na hokejky je tvořen 1,54m vysokou rámovou konstrukcí z jeklů, kde v horní části jsou umístěny kovové předěly pro jednotlivé hokejky. Ke spodnímu jeklovému rámu je připevněna deska z lakované truhlářské překližky

### ROZMĚRY (mm)

Š 1350

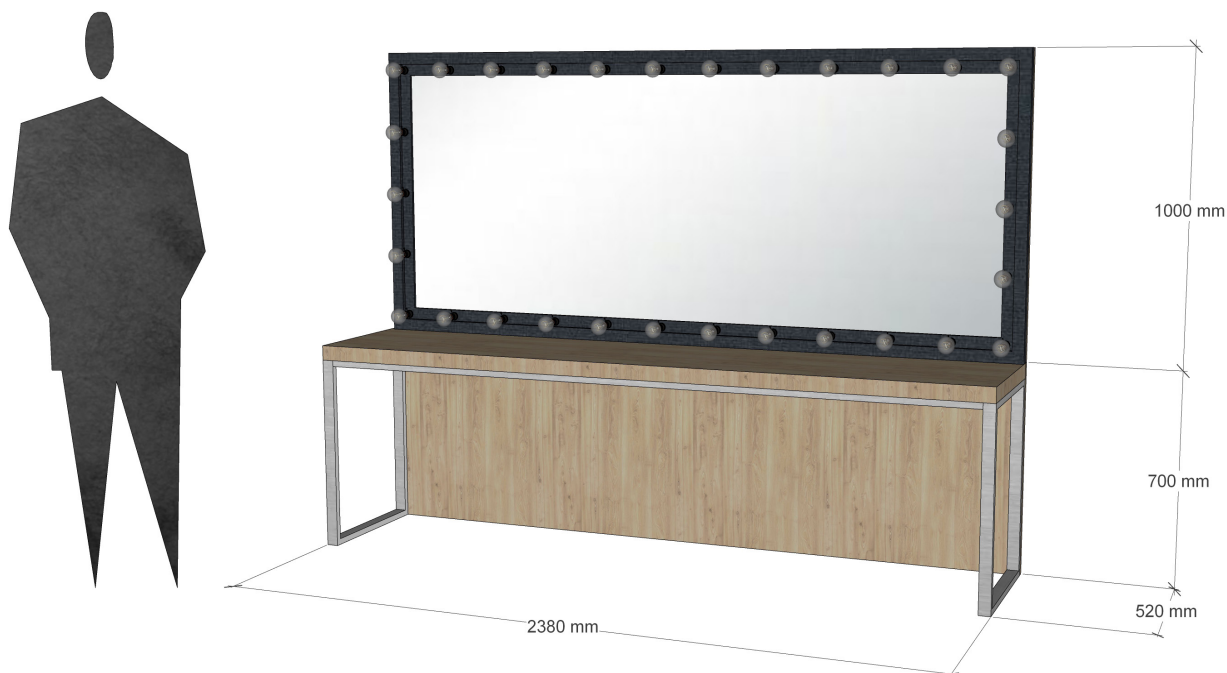
V 1540

H 405

CHYBIK + KRISTOF + TEAM + JIHLAVA + KRAJ VYSOČINA = HORÁCKÁ MULTIFUNKČNÍ ARÉNA

# KATALOGOVÉ LISTY

## VESTAVĚNÝ MOBILIÁŘ



NAB\_243

Stůl pro přípravu\_01

### MATERIÁLY

Desky - truhlářská březová překližka tl. 15mm, transparentní lak

Konstrukce - pozinkovaný ocelový jeř

Zrcadlo s integrovaným osvětlením

### POPIS

Stůl uzpůsobený pro přípravu účinkujících se zrcadlem a integrovaným osvětlením  
zrcadla pro optimální světelné podmínky

### ROZMĚRY (mm)

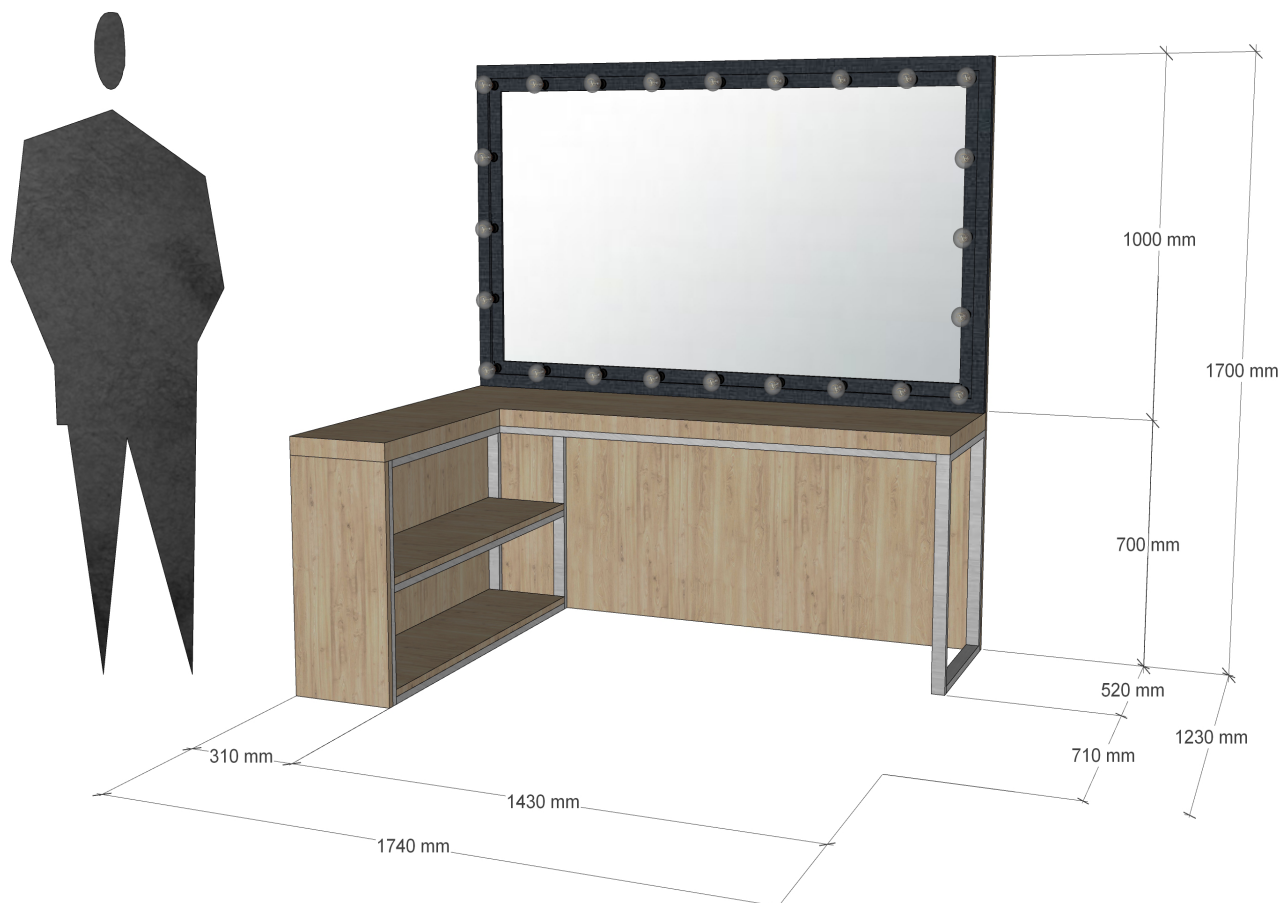
Š 2380

V 1700

H 520

# KATALOGOVÉ LISTY

## VESTAVĚNÝ MOBILIÁŘ



NAB\_244

Stůl pro přípravu\_02

### MATERIÁLY

Desky - truhlářská březová překližka tl. 15mm, transparentní lak

Konstrukce - pozinkovaný ocelový jekl

Zrcadlo s integrovaným osvětlením

### POPIS

Stůl uzpůsobený pro přípravu účinkujících se zrcadlem a integrovaným osvětlením  
zrcadla pro optimální světelné podmínky

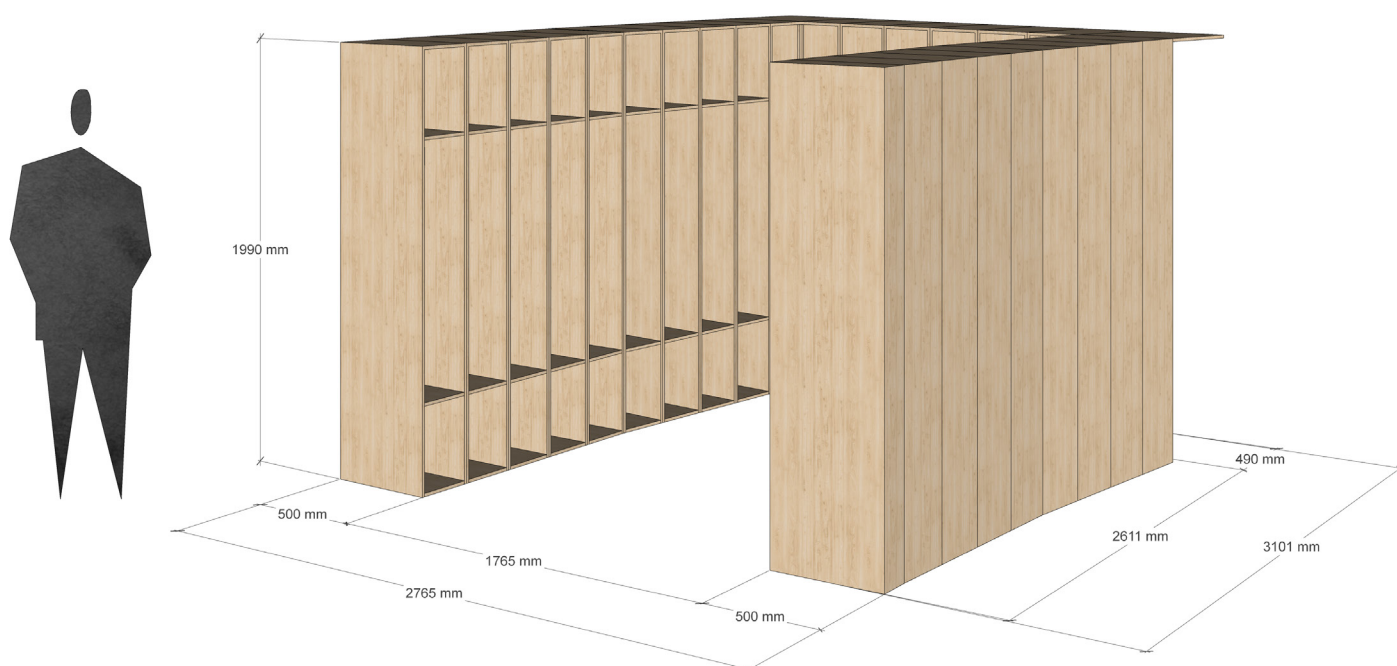
### ROZMĚRY (mm)

Š 1740

V 1700

H 520 - 1230

# KATALOGOVÉ LISTY VESTAVĚNÝ MOBILIÁŘ



NAB\_245

Šatní skříňky bez dvířek, rohové

## MATERIÁLY

Desky - truhlářská březová překližka tl. 15mm, transparentní lak

## POPIS

Šatní skříňka do suché šatny, bez lavice. Každá šatní skříň obsahuje 2 ocelové pozinkované háčky

ROZMĚRY (mm) - nutno zaměřit dle stavby, rozměry níže jsou orientační

Š 2760

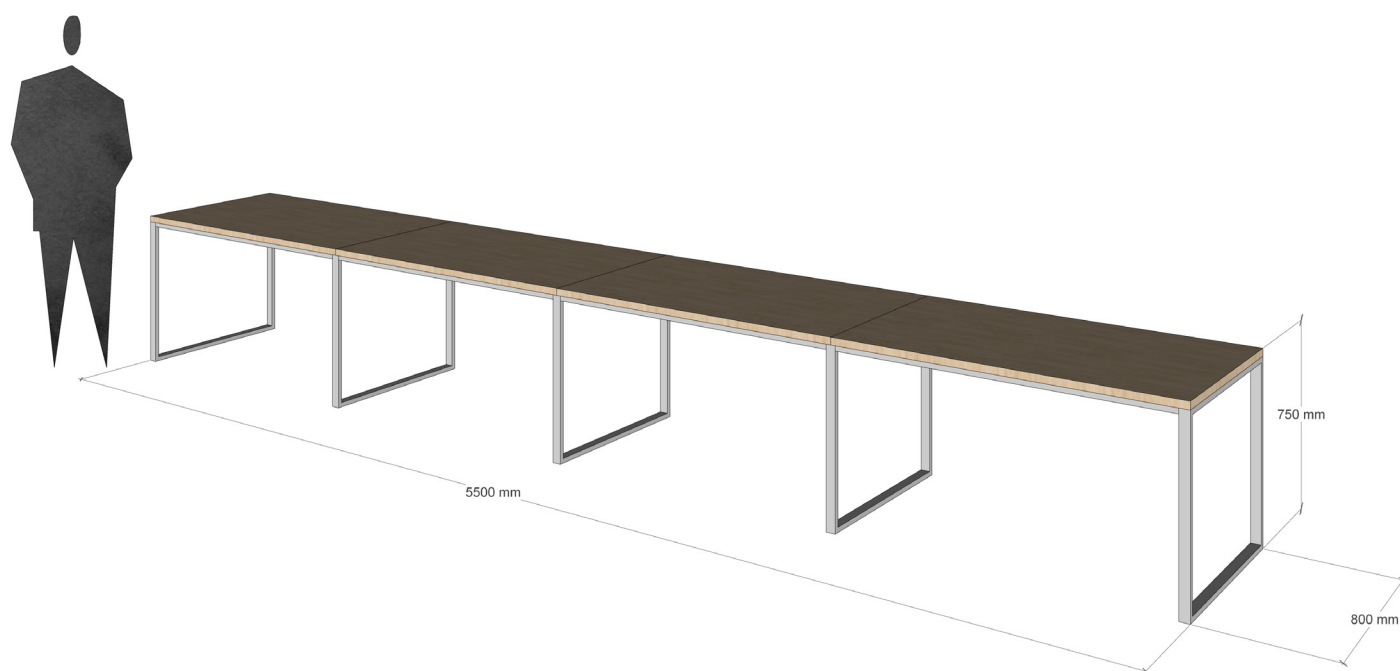
V 1990

H 500

CHYBIK + KRISTOF + TEAM + JIHLAVA + KRAJ VYSOČINA = HORÁCKÁ MULTIFUNKČNÍ ARÉNA

# KATALOGOVÉ LISTY

## VESTAVĚNÝ MOBILIÁŘ



NAB\_251

Atypický pracovní stůl\_01

### MATERIÁLY

Desky - truhlářská březová překližka tl. 15mm, transparentní lak

Podnož - pozinkovaný ocelový jekl

### POPIS

Pracovní stůl je tvořen z jeklové rámové konstrukce a je osazen pracovní deskou z truhlářské březové překližky. Jedná se o jeden celek obsahující 4 pracovní místa

ROZMĚRY (mm) - nutno zaměřit dle stavby, rozměry níže jsou orientační

Š 5500

V 750

H 800

CHYBIK + KRISTOF + TEAM + JIHLAVA + KRAJ VYSOČINA = HORÁCKÁ MULTIFUNKČNÍ ARÉNA

# KATALOGOVÉ LISTY VESTAVĚNÝ MOBILIÁŘ



NAB\_254

Šatní skřínky na oděv a brusle\_atyp\_02

## MATERIÁLY

Desky - truhlářská březová překližka tl. 15mm, transparentní lak

Podnož - pozinkovaný ocelový jekl

## POPIS

Na konstrukci z ocelových jeklů jsou posazeny čtyři šatní skříně. Každá šatní skříň obsahuje 2 ocelové pozinkované háčky

## ROZMĚRY (mm)

Š 2850

V 1880

H 800

# KATALOGOVÉ LISTY

## VESTAVĚNÝ MOBILIÁŘ



NAB\_256

Šatní skříňka pro suchý oděv\_4ks

### MATERIÁLY

Desky - truhlářská březová překližka tl. 15mm, transparentní lak

### POPIS

Šatní skříňka do suché šatny, bez lavice. Každá šatní skříň obsahuje 2 ocelové pozinkované háčky

### ROZMĚRY (mm)

Š 1199

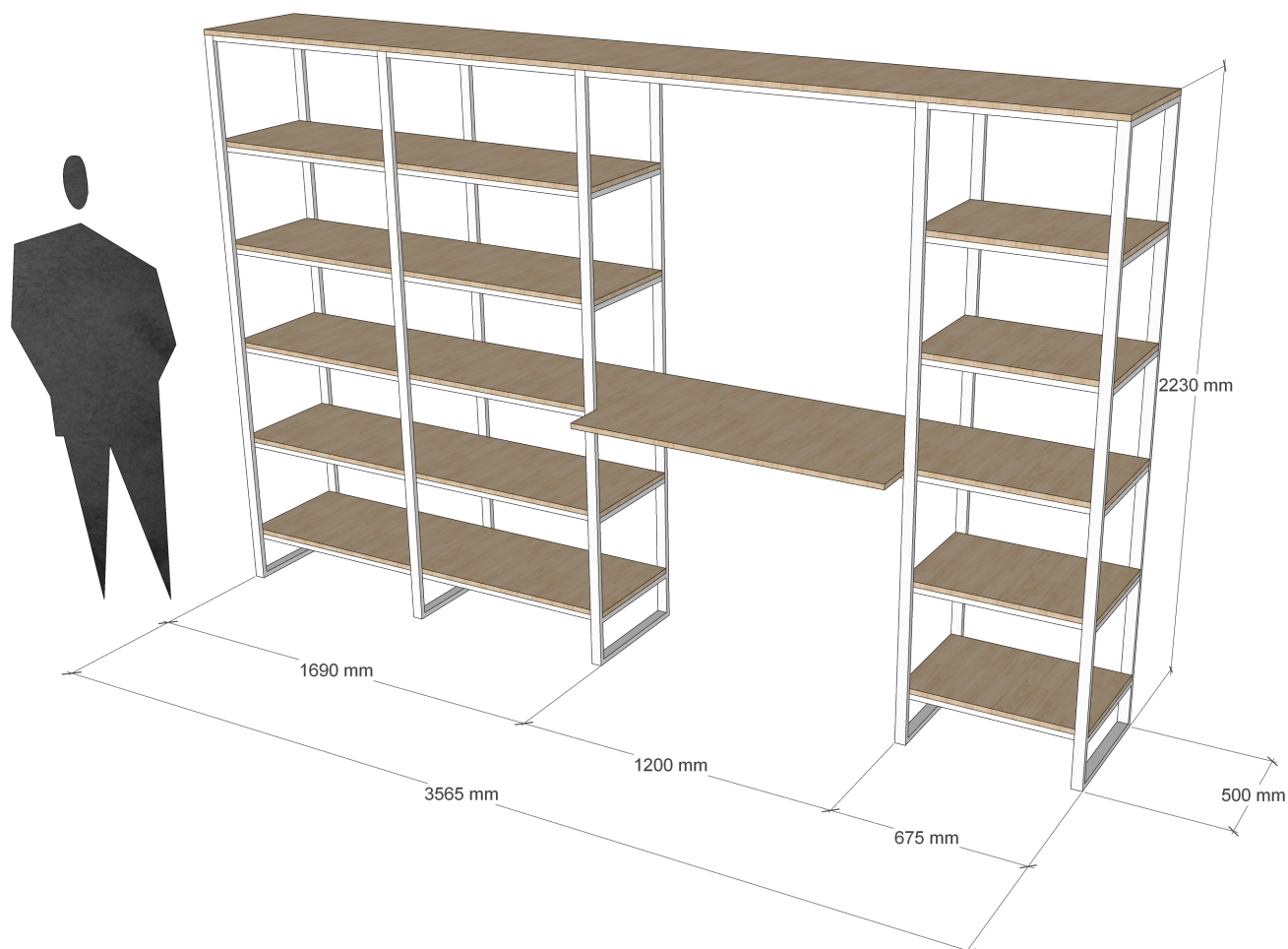
V 1990

H 500



# KATALOGOVÉ LISTY

## VESTAVĚNÝ MOBILIÁŘ



NAB\_259

Regál na brusle s dřevěnými policemi

### MATERIÁLY

Desky - truhlářská březová překližka tl. 15mm, transparentní lak

Podnož - pozinkovaný ocelový jekl

### POPIS

Policový regál na brusle je tvořen svařovanou jeklovou rámovou konstrukcí na kterou jsou osazeny police z truhlářské březové lakované překližky. Policový systém bude sloužit pro odkládání bruslí v půjčovně a zároveň bude výdejním pultem pro veřejnost.

ROZMĚRY (mm) - nutno zaměřit dle stavby, rozměry níže jsou orientační

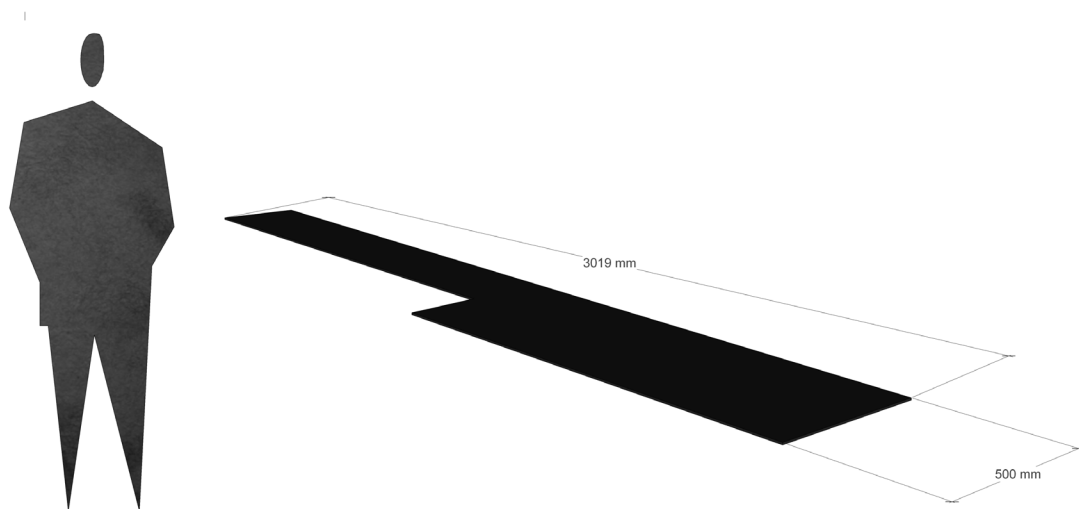
Š 3565

V 2230

H 500



# KATALOGOVÉ LISTY VESTAVĚNÝ MOBILIÁŘ



NAB\_268

Barový stůl ocelový, atyp\_01

## MATERIÁLY

Deska - ocelový plát tl. 6mm, barva černá RAL 9005

## POPIS

Pultík do gastro provozů kotvený na chemických kotvách do nosné konstrukce a příček. S integrovanými háčky na oděv.

ROZMĚRY (mm) - nutno zaměřit dle stavby, rozměry níže jsou orientační

Š 3019

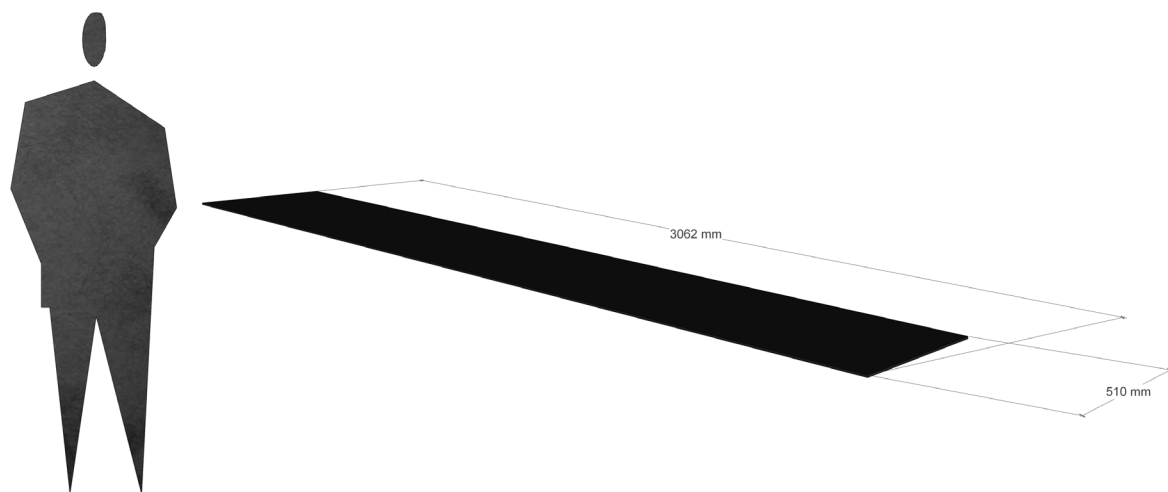
V 6

H 500

CHYBIK + KRISTOF + TEAM + JIHLAVA + KRAJ VYSOČINA = HORÁCKÁ MULTIFUNKČNÍ ARÉNA

# KATALOGOVÉ LISTY

## VESTAVĚNÝ MOBILIÁŘ



NAB\_269

Barový stůl ocelový, atyp\_02

### MATERIÁLY

Deska - ocelový plát tl. 6mm, barva černá RAL 9005

### POPIS

Pultík do gastro provozů kotvený na chemických kotvách do nosné konstrukce a příček. S integrovanými háčky na oděv.

ROZMĚRY (mm) - nutno zaměřit dle stavby, rozměry níže jsou orientační

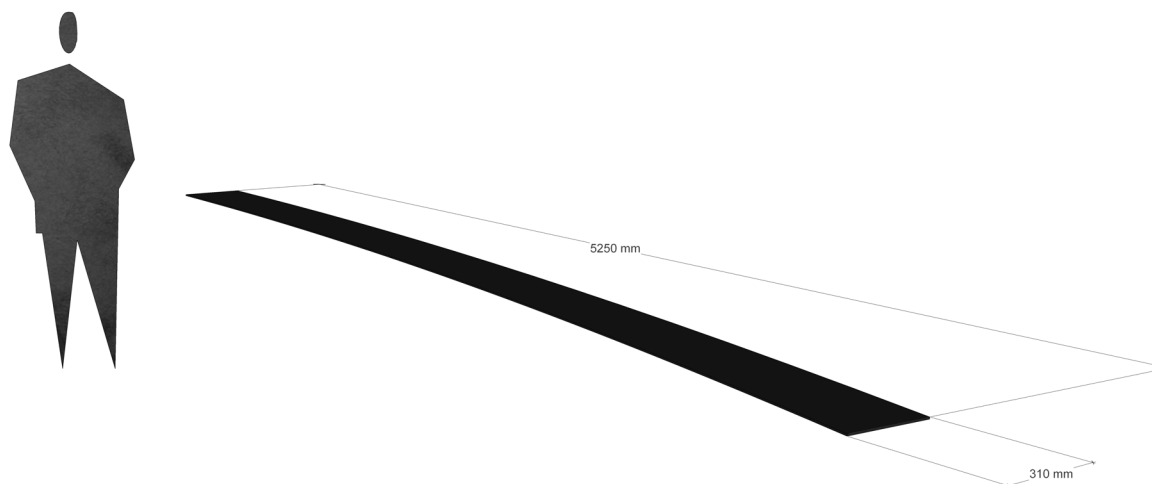
Š 3062

V 6

H 510

CHYBIK + KRISTOF + TEAM + JIHLAVA + KRAJ VYSOČINA = HORÁCKÁ MULTIFUNKČNÍ ARÉNA

# KATALOGOVÉ LISTY VESTAVĚNÝ MOBILIÁŘ



NAB\_270  
Barový stůl ocelový, atyp\_03

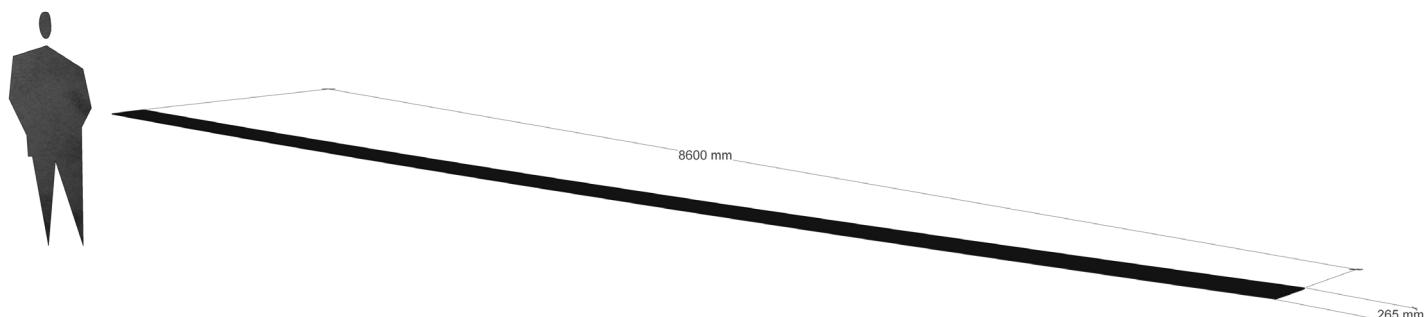
MATERIÁLY  
Deska - ocelový plát tl. 6mm, barva černá RAL 9005

POPIS  
Pultík do gastro provozů kotvený na chemických kotvách do nosné konstrukce a příček. S integrovanými háčky na oděv.

ROZMĚRY (mm) - nutno zaměřit dle stavby, rozměry níže jsou orientační  
Š 5250  
V 6  
H 310

CHYBIK + KRISTOF + TEAM + JIHLAVA + KRAJ VYSOČINA = HORÁCKÁ MULTIFUNKČNÍ ARÉNA

# KATALOGOVÉ LISTY VESTAVĚNÝ MOBILIÁŘ



NAB\_271

Barový stůl ocelový, atyp\_04

## MATERIÁLY

Deska - ocelový plát tl. 6mm, barva černá RAL 9005

## POPIS

Pultík do gastro provozů kotvený na chemických kotvách do nosné konstrukce a příček. S integrovanými háčky na oděv.

ROZMĚRY (mm) - nutno zaměřit dle stavby, rozměry níže jsou orientační

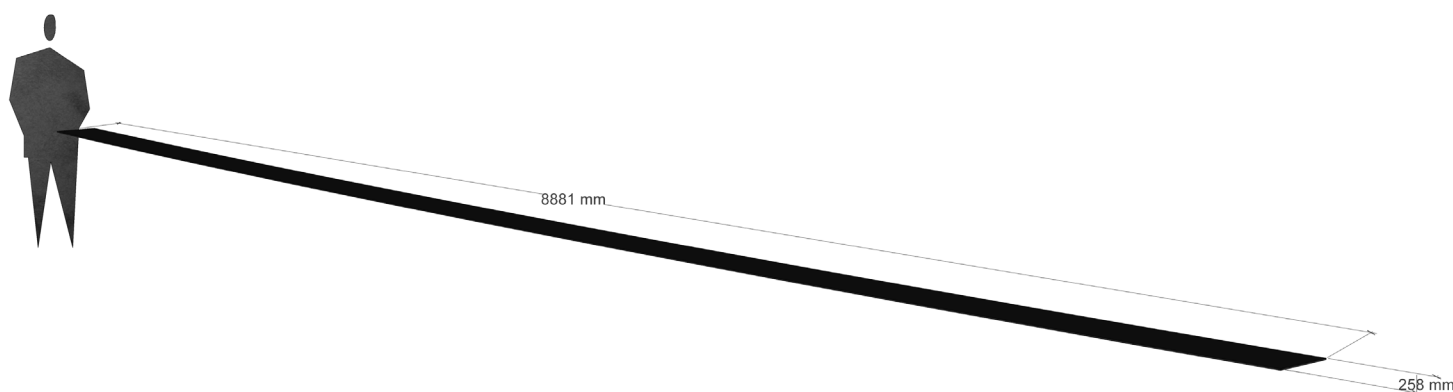
Š 8600

V 6

H 255

CHYBIK + KRISTOF + TEAM + JIHLAVA + KRAJ VYSOČINA = HORÁCKÁ MULTIFUNKČNÍ ARÉNA

# KATALOGOVÉ LISTY VESTAVĚNÝ MOBILIÁŘ



NAB\_272

Barový stůl ocelový, atyp\_05

## MATERIÁLY

Deska - ocelový plát tl. 6mm, barva černá RAL 9005

## POPIS

Pultík do gastro provozů kotvený na chemických kotvách do nosné konstrukce a příček. S integrovanými háčky na oděv.

ROZMĚRY (mm) - nutno zaměřit dle stavby, rozměry níže jsou orientační

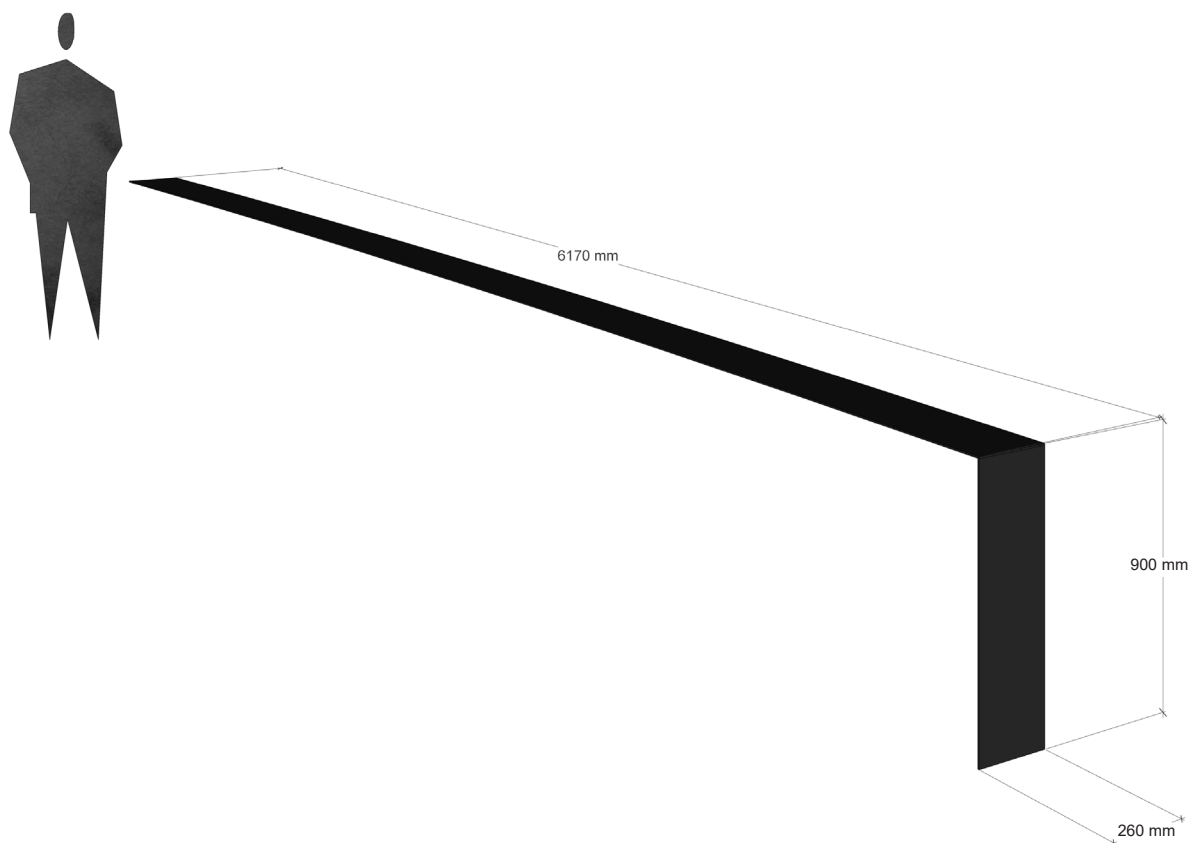
Š 8880

V 6

H 260

CHYBIK + KRISTOF + TEAM + JIHLAVA + KRAJ VYSOČINA = HORÁCKÁ MULTIFUNKČNÍ ARÉNA

# KATALOGOVÉ LISTY VESTAVĚNÝ MOBILIÁŘ



NAB\_273

Barový stůl ocelový s podporou, atyp\_01

## MATERIÁLY

Deska - ocelový plát tl. 6mm, barva černá RAL 9005

## POPIS

Pultík do gastro provozů kotvený na chemických kotvách do nosné konstrukce a příček. S integrovanými háčky na oděv.

ROZMĚRY (mm) - nutno zaměřit dle stavby, rozměry níže jsou orientační

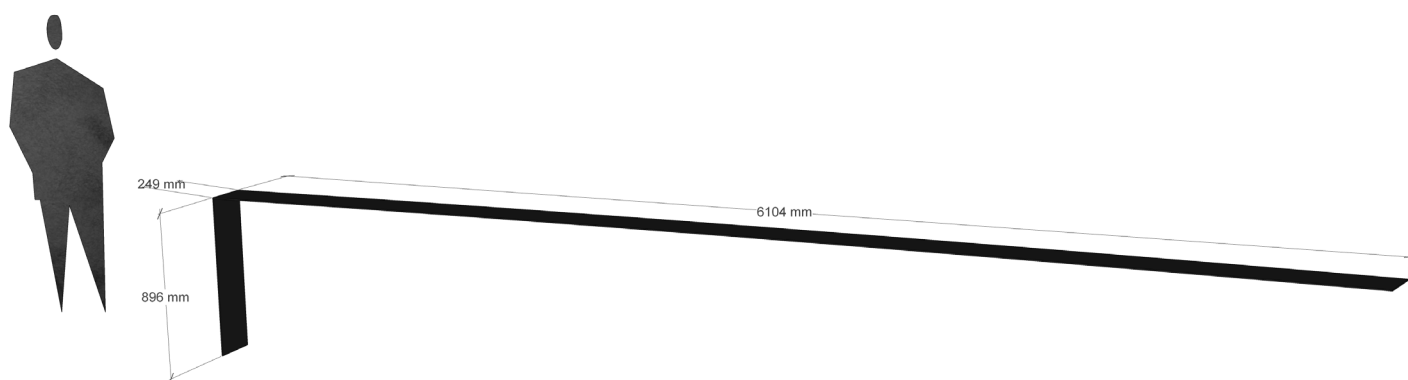
Š 6200

V 900

H 260

CHYBIK + KRISTOF + TEAM + JIHLAVA + KRAJ VYSOČINA = HORÁCKÁ MULTIFUNKČNÍ ARÉNA

# KATALOGOVÉ LISTY VESTAVĚNÝ MOBILIÁŘ



NAB\_274

Barový stůl ocelový s podporou, atyp\_02

## MATERIÁLY

Deska - ocelový plát tl. 6mm, barva černá RAL 9005

## POPIS

Pultík do gastro provozů kotvený na chemických kotvách do nosné konstrukce a příček. S integrovanými háčky na oděv.

ROZMĚRY (mm) - nutno zaměřit dle stavby, rozměry níže jsou orientační

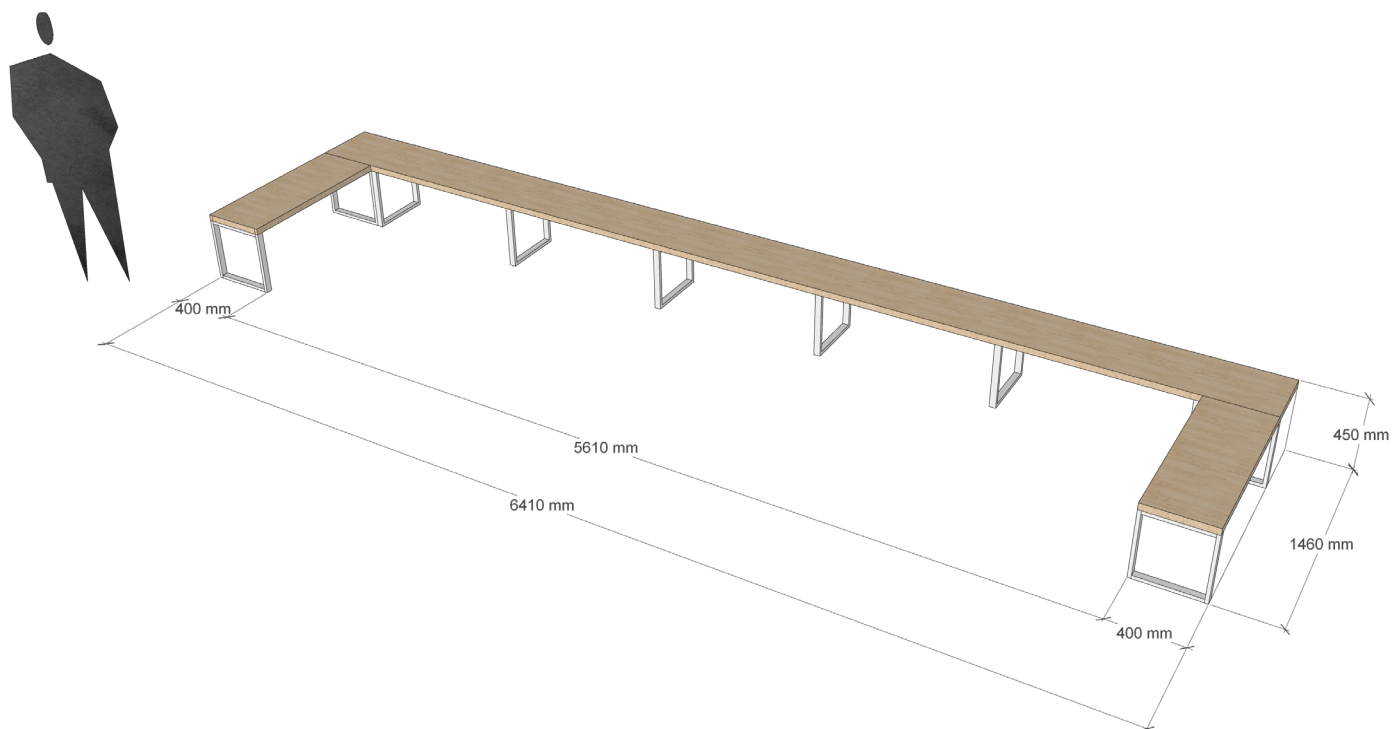
Š 6100

V 900

H 250

CHYBIK + KRISTOF + TEAM + JIHLAVA + KRAJ VYSOČINA = HORÁCKÁ MULTIFUNKČNÍ ARÉNA

# KATALOGOVÉ LISTY VESTAVĚNÝ MOBILIÁŘ



NAB\_280  
Lavice tělocvična

## MATERIÁLY

Desky - truhlářská březová překližka tl. 15mm, transparentní lak

Podnož - pozinkovaný ocelový jekl

## POPIS

Lavice k sezení na střídačce tělocvičny. Je tvořena svařovanou jeklovou rámovou konstrukcí, na kterou je umístěna deska z truhlářské březové překližky.

ROZMĚRY (mm) - nutno zaměřit dle stavby, rozměry níže jsou orientační

Š 6410

V 450

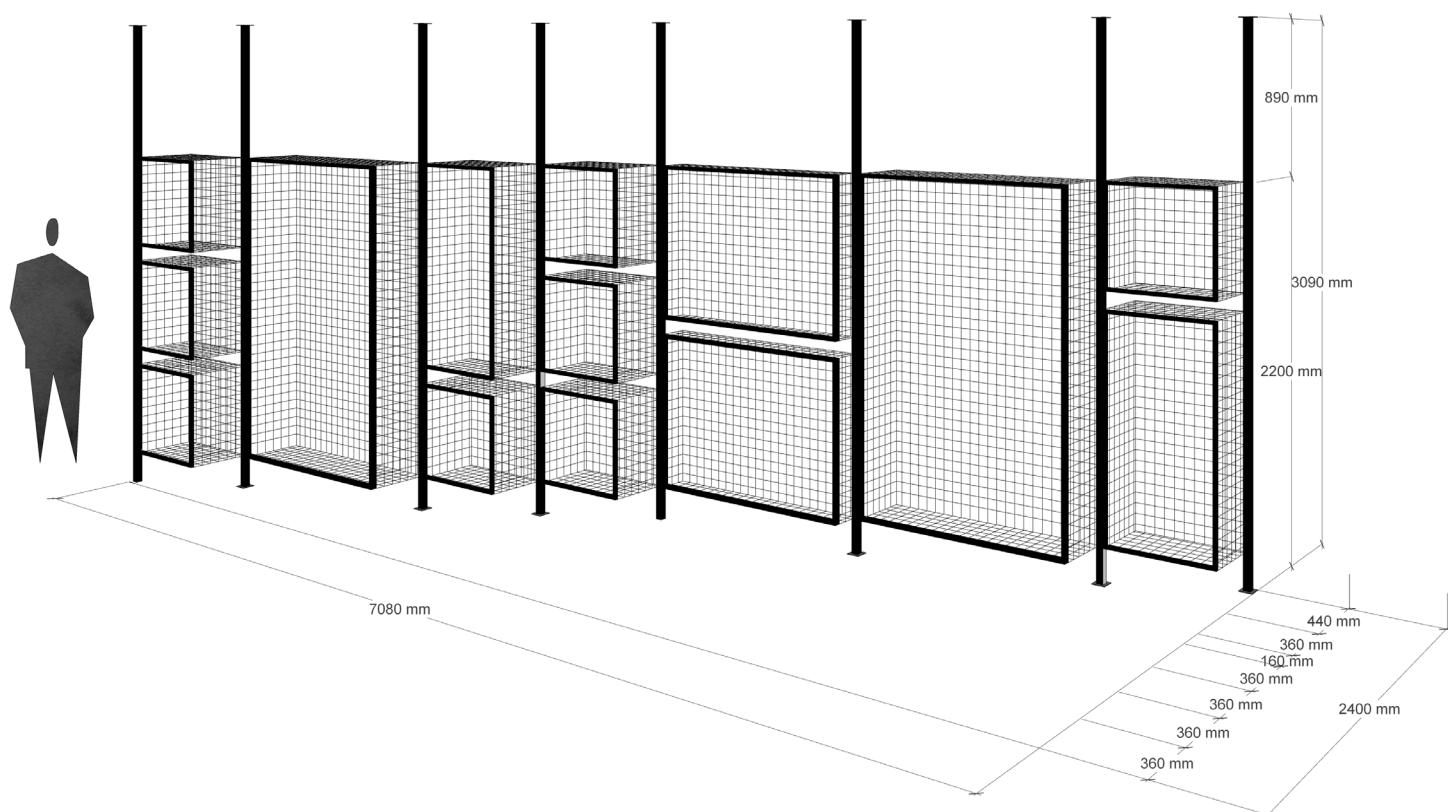
H 1460

CHYBIK + KRISTOF + TEAM + JIHLAVA + KRAJ VYSOČINA = HORÁCKÁ MULTIFUNKČNÍ ARÉNA



# KATALOGOVÉ LISTY

## VESTAVĚNÝ MOBILIÁŘ



NAB\_296

Výstavní police\_01

### MATERIÁLY

Konstrukce - černě lakovaný ocelový jekl

Police - černě lakovaná svařovaná ocelová síť, velikost ok 50 x 50 mm

### POPIS

Interierové vybavení síně slávy je provedeno z černě lakované svařované rámové konstrukce ocelových jeklů, na které jsou přivařeny police tvořené koši z černě lakované svařované ocelové sítě.

POZNÁMKA: Sestava bude obsahovat LED osvětlení výstavní plochy; bude řešeno v rámci dílenské dokumentace.

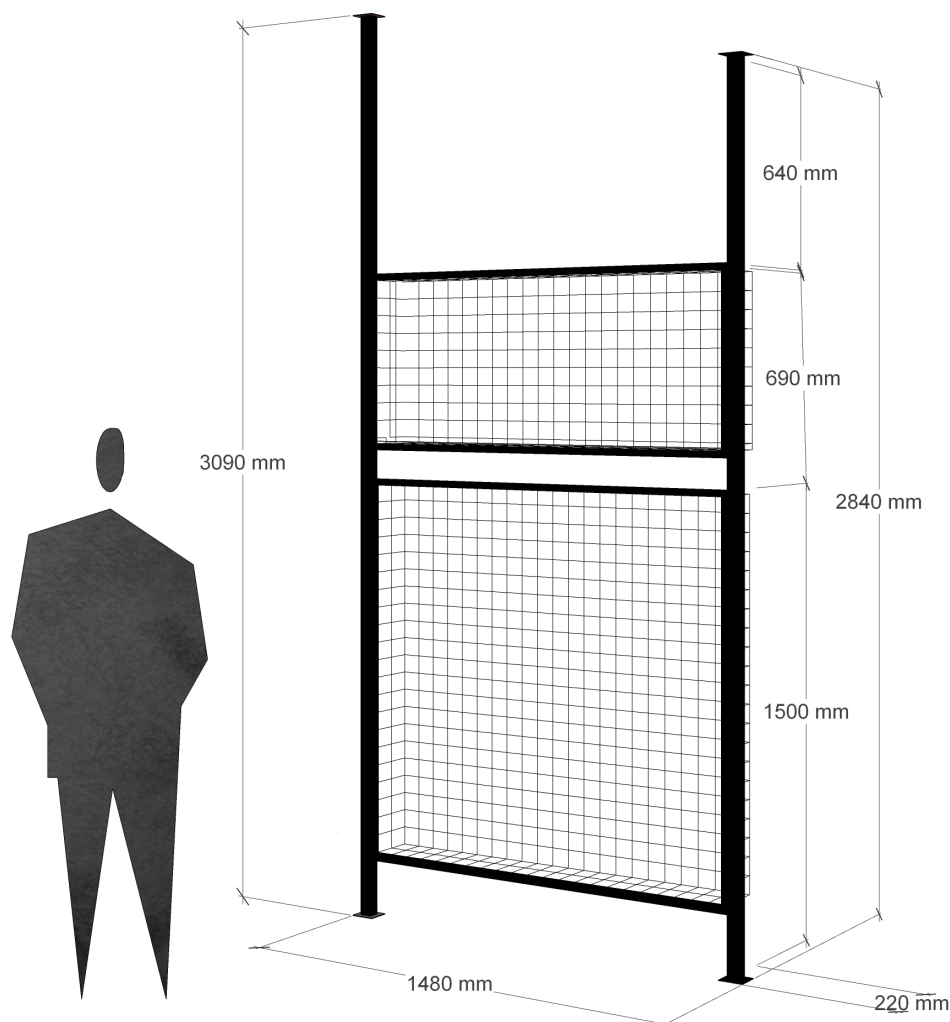
### ROZMĚRY (mm)

Š 7080

V 3090

# KATALOGOVÉ LISTY

## VESTAVĚNÝ MOBILIÁŘ



NAB\_297  
Výstavní police\_02

### MATERIÁLY

Konstrukce - černě lakovaný ocelový jekl

Police - černě lakovaná svařovaná ocelová síť, velikost ok 50 x 50 mm

### POPIS

Interierové vybavení síně slávy je provedeno z černě lakované svařované rámové konstrukce ocelových jechlů, na které jsou přivařeny police tvořené koši z černě lakované svařované ocelové sítě.

POZNÁMKA: Sestava bude obsahovat LED osvětlení výstavní plochy; bude řešeno v rámci dílenské dokumentace.

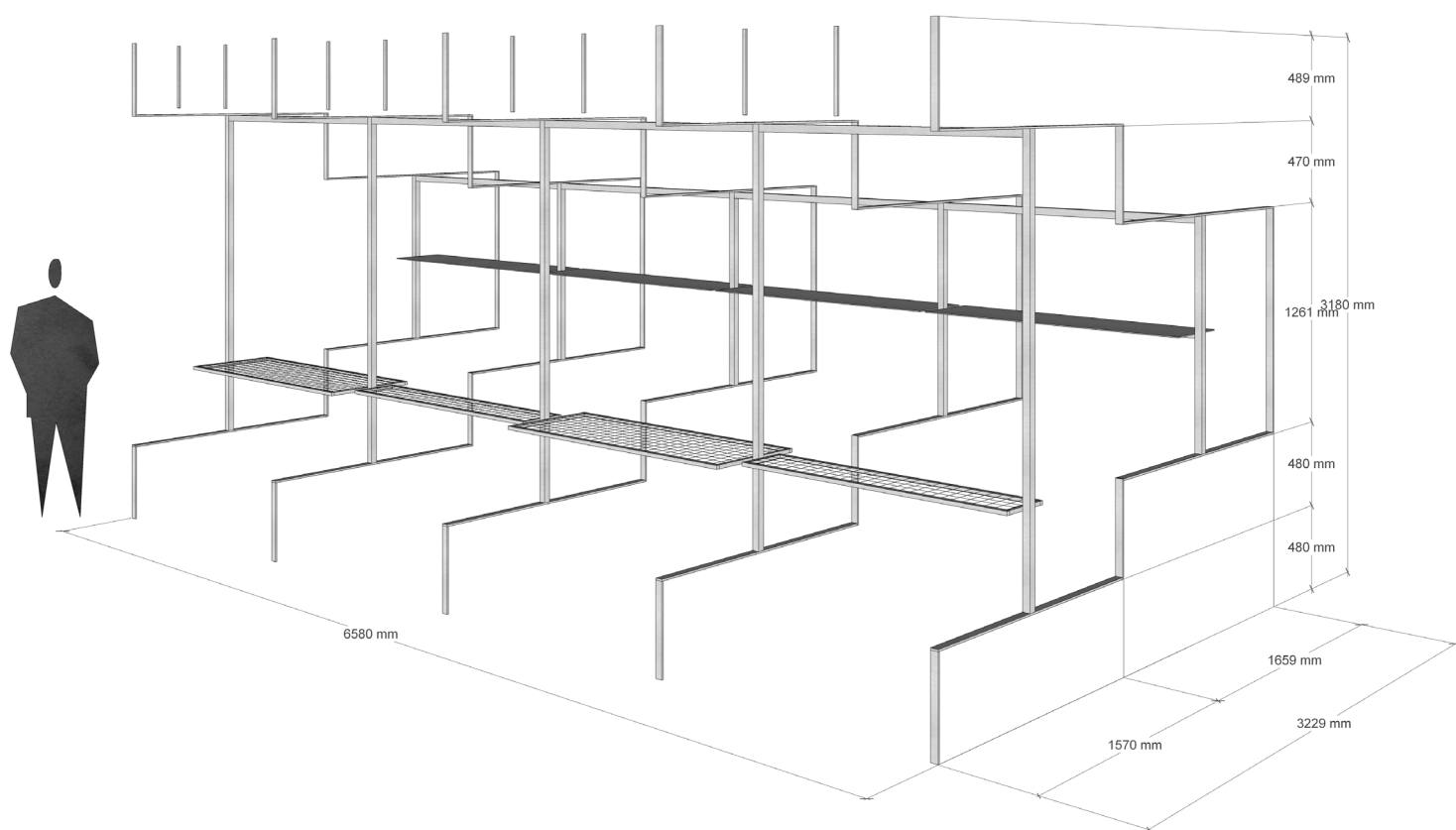
### ROZMĚRY (mm)

Š 1480

V 3090

# KATALOGOVÉ LISTY

## VESTAVĚNÝ MOBILIÁŘ



NAB\_298

Výstavní schodiště

### MATERIÁLY

Konstrukce - pozinkovaný ocelový jelek

Police - pozinkovaný ocelový plát; pozinkovaná svařovaná ocelová síť - velikost ok 50 x 50 mm

### POPIS

Důležitý prvek interierového vybavení síně slávy pro vystavování vybavení hráčů a pohárů. Svařovaná rámová konstrukce je z pozinkovaných ocelových jeleků na které jsou přivařeny police z ocelových pozinkovaných plátů nebo ocelového roštu.

POZNÁMKA: Sestava bude obsahovat LED osvětlení výstavní plochy. Police budou polohovatelné - tzn. bude možné nastavit různou výšku prostoru pro vystavování; bude řešeno v rámci dílenské dokumentace.

### ROZMĚRY (mm)

Š 6580

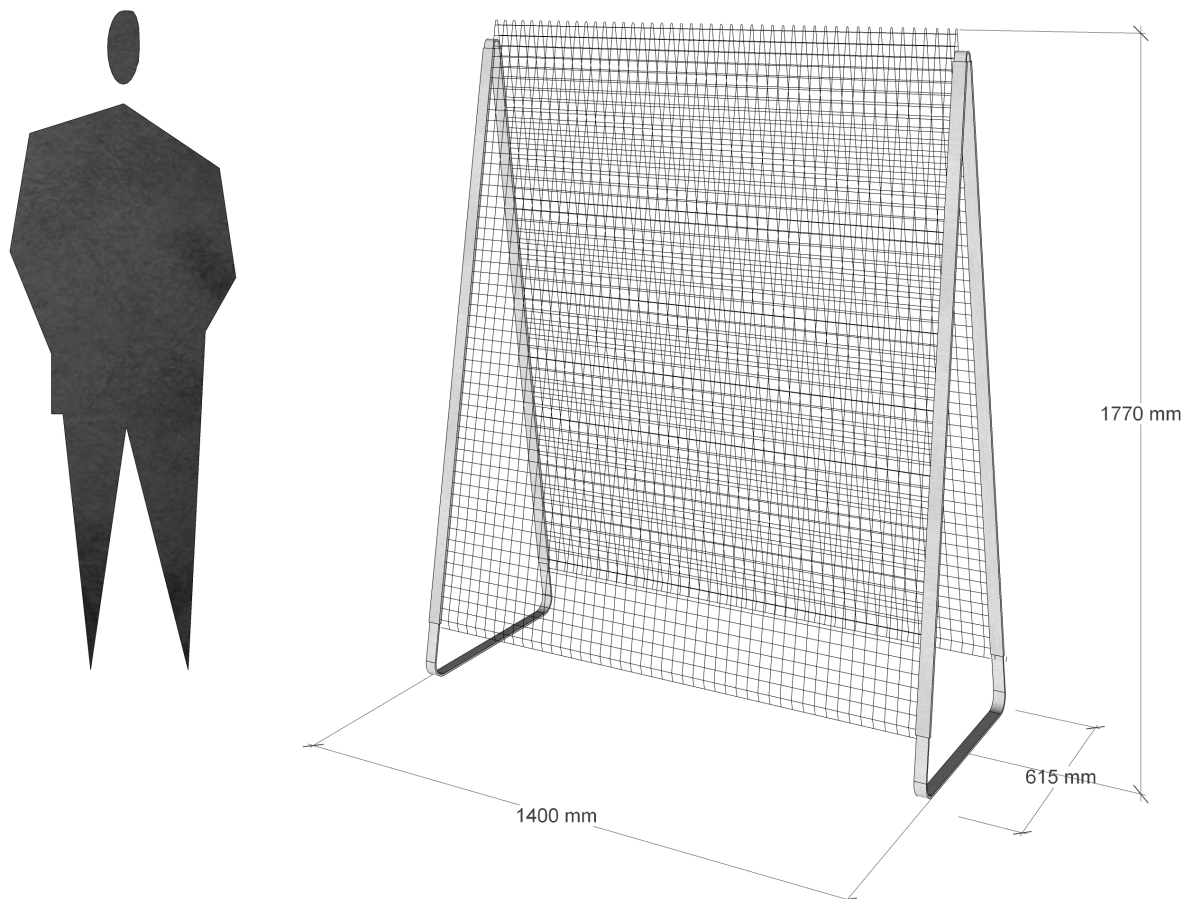
V 3180

H 3230

CHYBIK + KRISTOF + TEAM + JIHLAVA + KRAJ VYSOČINA = HORÁCKÁ MULTIFUNKČNÍ ARÉNA

# KATALOGOVÉ LISTY

## VESTAVĚNÝ MOBILIÁŘ



NAB\_299  
Výstavní panel

### MATERIÁLY

Konstrukce - pozinkovaný ocelový jelek

Výplň - pozinkovaná svařovaná ocelová síť, velikost ok 50 x 50 mm

### POPIS

Oboustranný informační rám na plakáty.

Konstrukce bude kotvena do podlahy. Pro tyto účely budou v podlaze na předem určených místech připraveny kotevní místa.

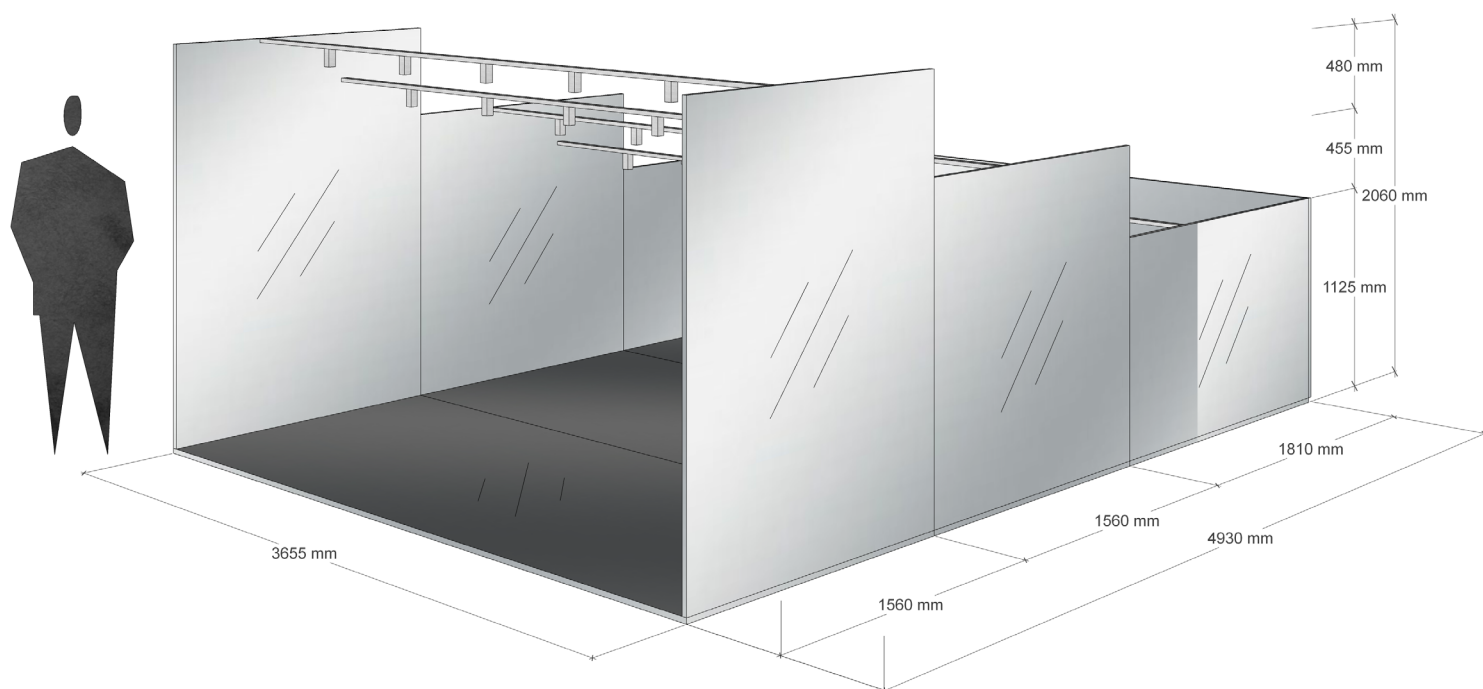
### ROZMĚRY (mm)

Š 140

V 1770

H 615

# KATALOGOVÉ LISTY VESTAVĚNÝ MOBILIÁŘ



NAB\_300  
Zrcadlová galerie

## MATERIÁLY

Konstrukce - pozinkovaný ocelový jelek

Povrchy - vysoce leštěný plech

## POPIS

Zrcadlová galerie síně slávy jako odkaz a vzpomínka na stávající stadion. Konstrukce z pozinkovaných ocelových jeleků slouží k zavěšování sedadel z původního stadionu. Stěny z vysoce leštěného plechu by pak měly působit jako zrcadlo a vytvářet iluzi nekonečného prostoru.

POZNÁMKA: Způsob kotvení sedadel bude flexibilní a bude umožňovat zavěšení také jiných objektů.

## ROZMĚRY (mm)

Š 3655

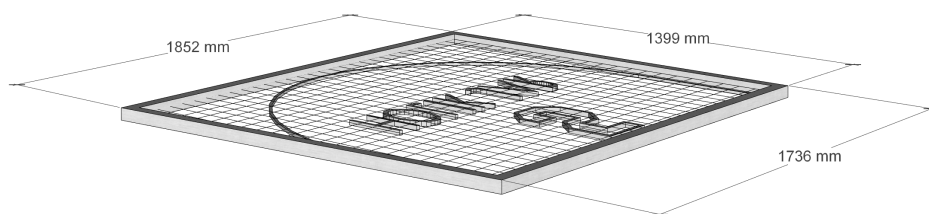
V 2060

H 4930

CHYBIK + KRISTOF + TEAM + JIHLAVA + KRAJ VYSOČINA = HORÁCKÁ MULTIFUNKČNÍ ARÉNA

# KATALOGOVÉ LISTY

## VESTAVĚNÝ MOBILIÁŘ



NAB\_301  
Vstupní pletivo

### MATERIÁLY

Konstrukce - pozinkovaný ocelový jelek

Výplň - pozinkovaná svařovaná ocelová síť, velikost ok 50 x 50 mm

### POPIS

Vstupní pletivo slouží k zavěšení závěsu. Rámová konstrukce z pozinkovaných ocelových jeleků. Výplň panelu tvoří ocelový rošt.

### ROZMĚRY (mm)

Š 1400

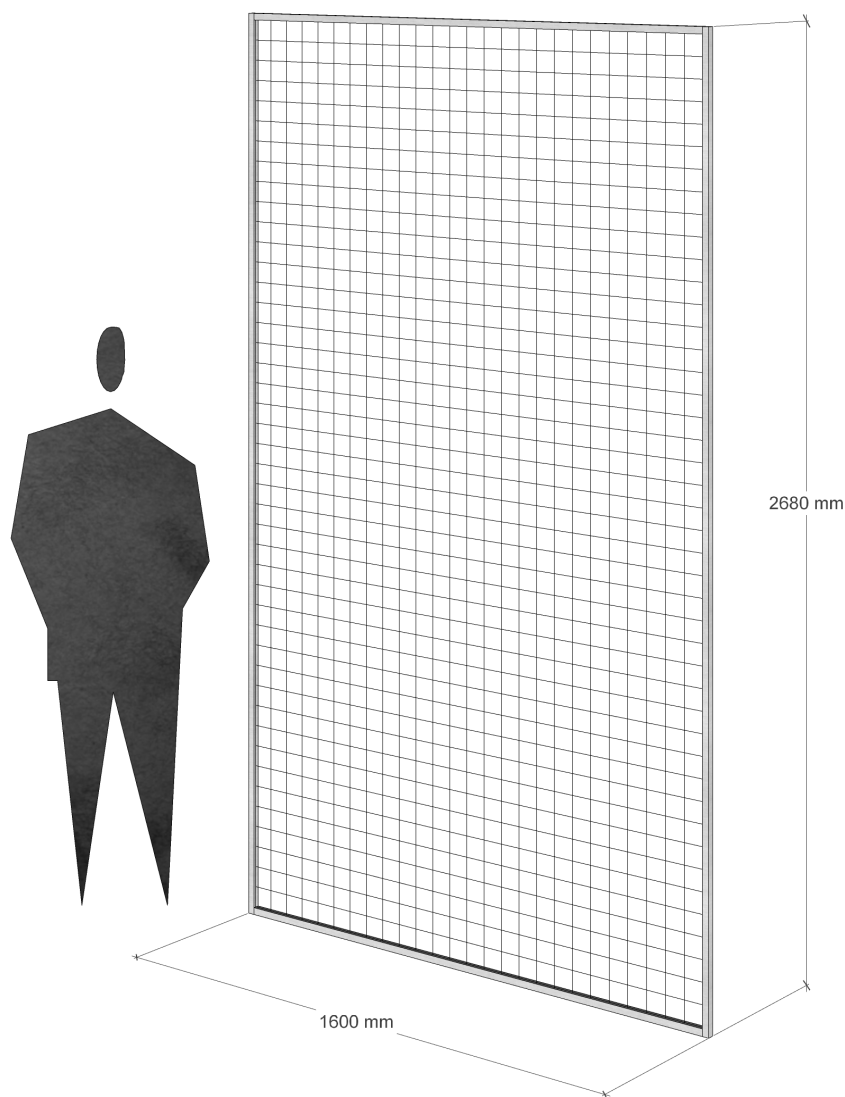
V 40 (2300 mm nad podlahou)

H 1800

CHYBIK + KRISTOF + TEAM + JIHLAVA + KRAJ VYSOČINA = HORÁCKÁ MULTIFUNKČNÍ ARÉNA

# KATALOGOVÉ LISTY

## VESTAVĚNÝ MOBILIÁŘ



NAB\_302  
Informační panel

### MATERIÁLY

Konstrukce - pozinkovaný ocelový jekl

Výplň - pozinkovaná svařovaná ocelová síť, velikost ok 50 x 50 mm

### POPIS

Oboustranný informační panel. Rámová konstrukce z pozinkovaných ocelových jechlů. Výplň panelu tvoří ocelový rošt.

### ROZMĚRY (mm)

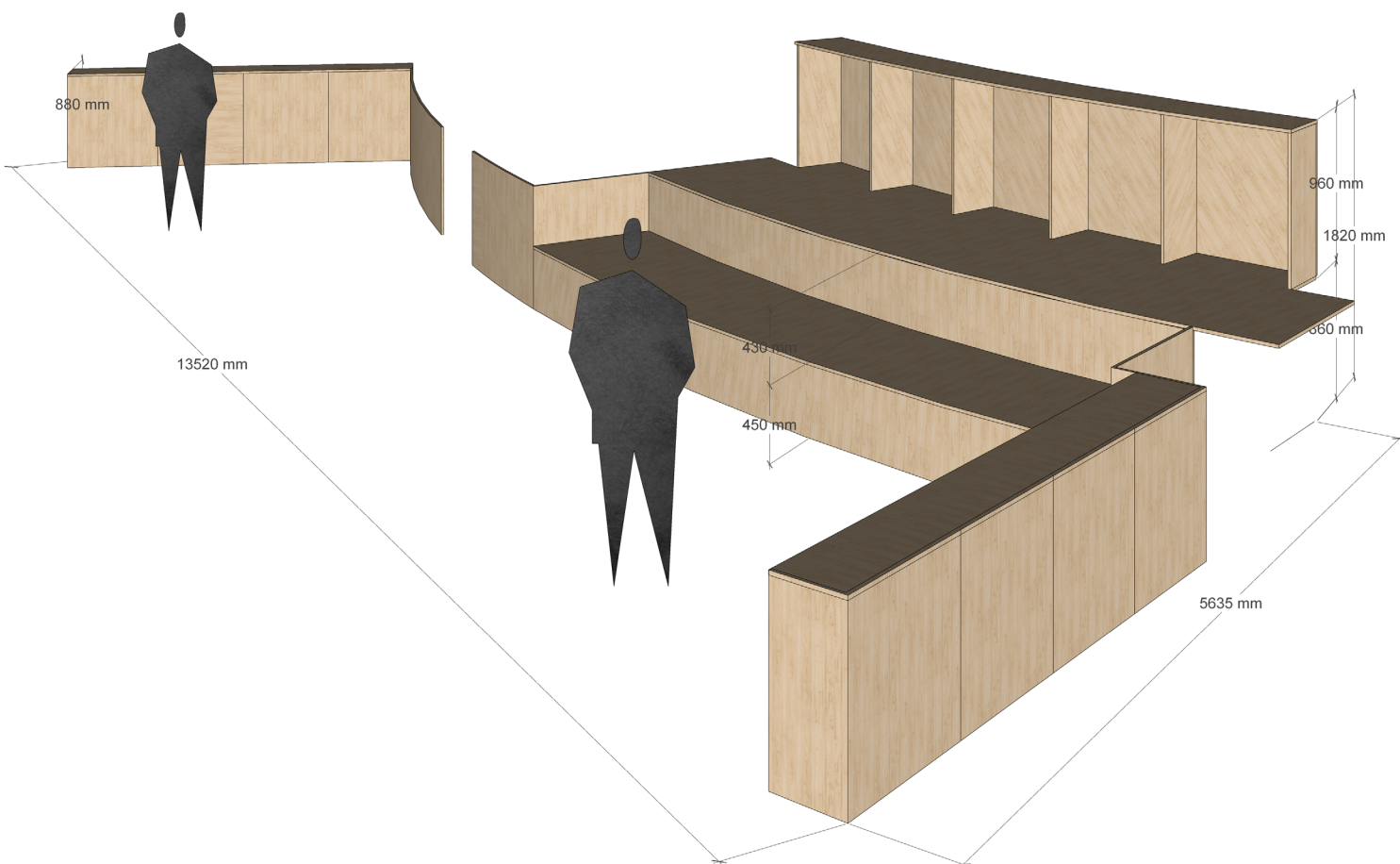
Š 1600

V 2680

H 20



# KATALOGOVÉ LISTY VESTAVĚNÝ MOBILIÁŘ



NAB\_304  
Stupňovité pódium

## MATERIÁLY

Desky - truhlářská březová překližka tl. 15mm, transparentní lak

## POPIS

Stupňovité pódium do dětského koutku z truhlářské březové překližky tl. 15mm, opatřené bezbarvým nátěrem proti vlhkosti. Pódium disponuje dostatečným množstvím úložných prostorů ve formě polic a skříní.

Dřevěná podlahová krytina schodů musí být opatřena nátěrem snižující třídu reakce na oheň alespoň na hodnotu Cfl – s1 dle čl. 5.2.7 ČSN 73 0831.

Dřevěné obložení musí být opatřeno nátěrem snižující třídu reakce na oheň alespoň na hodnotu B-s1-d0 s indexem šíření plamene  $is = 0 \text{ mm} \cdot \text{min}^{-1}$  dle čl. 5.2.6 ČSN 73 0831.

## ROZMĚRY (mm)

Š 13520

V 880 - 1820

H 5635